

Date d'édition : 07.04.2026

**Ref : SC7.1**

**Les graisses**

## Extraction de graisses

Prélèvement de graisses végétales par pressage  
Prélèvement de graisses végétales par extraction  
Extraction de graisses au soxhlet  
Isolement de graisses à partir d'extraits  
Prélèvement de graisses animales par pressage  
Propriétés des graisses

Solubilité des graisses  
Densités des huiles grasses  
Points de fusion et de congélation des graisses  
Point d'ébullition des graisses  
Inflammabilité des graisses  
Quelques aliments contenant des matières grasses

Fabrication de beurre  
Fabrication de beurre clarifié  
Fabrication de margarine  
Recherche de présence d'eau dans la margarine  
Expérience sur les graisses  
Mise en évidence des graisses  
Composition des graisses (analyse élémentaire simple)  
Mise en évidence d'acides gras insaturés  
Détermination de l'indice d'iode des graisses  
Mise en évidence de l'âge des graisses (détermination de l'indice d'acidité)  
Différenciation entre les huiles grasses et les huiles minérales

Détermination quantitative de la teneur en graisse des aliments  
Huiles grasses siccatives et non siccatives (durcissement des graisses et huiles par oxydation)  
Les constituants des graisses

Isolement de lécithines  
Propriétés et utilisation des lécithines  
Isolement de cholestérols (cholestérine)  
Le cholestérol (cholestérine), un composant des graisses

1 - 30765 - Requis  
1 - 6674141 - Requis  
1 - 6677967 - Requis  
1 - 6702230 - Requis  
1 - 660980 - Requis  
1 - 660987 - Requis  
1 - 661054 - Requis  
1 - 661059 - Requis  
1 - 661060 - Requis  
1 - 661074 - Requis  
1 - 6610771 - Requis  
1 - 661080 - Requis  
1 - 6616031 - Requis  
1 - 661610S - Requis

Date d'édition : 07.04.2026

- 1 - 661611S - Requis
- 1 - 661612S - Requis
- 1 - 661613S - Requis
- 1 - 661619S - Requis
- 1 - 6616361 - Requis
- 1 - 662190 - Requis
- 1 - 665203 - Requis
- 1 - 6656351 - Requis
- 1 - 6661862 - Requis
- 1 - 666523 - Requis
- 1 - 6667061 - Requis
- 1 - 666729 - Requis
- 1 - 666735 - Requis
- 1 - 6668036 - Requis
- 1 - 666844 - Requis
- 1 - 6668451 - Requis
- 1 - 6668471 - Requis
- 1 - 666848 - Requis
- 1 - 666849 - Requis
- 1 - 666851 - Requis
- 1 - 666859 - Requis
- 1 - 667105 - Requis
- 1 - 667127 - Requis
- 1 - MA91201 - Requis
- 1 - MA91306 - Requis
- 1 - MA91313 - Requis
- 1 - MA91314 - Requis
- 1 - MA91315 - Requis

## Catégories / Arborescence

Sciences > Chimie > Expériences pour le secondaire > Chimie alimentaire > Les graisses

## Options

**Ref : 30765**

**Tuyau souple caout., d = 7/11 mm**



En caoutchouc naturel rouge, selon DIN 128 65.

Caractéristiques techniques :

Diamètre intérieur : 7 mm Épaisseur : 2 mm Longueur : 1 m Matériau : caoutchouc

Date d'édition : 07.04.2026

**Ref : 660980**

**Souape de réglage de précision pour bouteille de gaz comprimé Minican**

Avec embout olivaire de 2 - 4 mm.



**Ref : 660987**

**Bouteille de gaz comprimé Minican, méthane**



Caractéristiques techniques :

Hauteur 240

Ø ext. 80

Poids à vide env. 250

Pureté 3.5

Contenu 12

**Ref : 661054**

**Papier de protection des surfaces, 480 x 600 mm, 100 feuilles**

Polyethylene-coated, for covering working surfaces, 100 sheets.

Import texte : janvier 2015

Date d'édition : 07.04.2026

**Ref : 661059**

**Feuilles de cellulose CCM, 200 x 50 mm, 50 feuilles**



for thin-layer chromatography, 50 pcs., cellulose

Import texte : janvier 2015

**Ref : 661060**

**Feuilles gel de silice CCM, 200 x 50 mm, 50 feuilles**

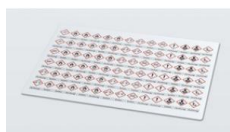


Set of 50 pieces, for thin-layer chromatography, silica gel with UV indicator

Import texte : janvier 2015

**Ref : 6610771**

**Planche d'étiquettes avec mentions d'avertissement selon le SGH**



Pour l'étiquetage des flacons.

Comprend les 9 symboles de danger SGH selon l'Ordonnance sur les substances dangereuses. En tout 84 étiquettes autocollantes.

Date d'édition : 07.04.2026

**Ref : 661080**

**Papier de chlorure de cobalt, 2 x 7 cm, 100 bandes**

100 strips

Import texte : janvier 2015

**Ref : 662190**

**Stéréomicroscope LH 2, éclairage incident, par transmission ou mixte, tube incliné**



Inclinaison du tube de 45°, grossissement 20x et 40x à l'aide de paires d'objectifs 2x et 4x montés sur système à révoluer et oculaires à grand champ 10x, réglage bilatéral, observation possible en lumière incidente, lumière transmisé et par éclairage mixte 20 W grace à un commutateur rotatif, raccordement secteur 220/230 V.

**Ref : 665203**

**Tube à recourber, 1kg, 750 x 8 mm**

En verre doux.

Caractéristiques techniques :

Quantité : 1 kg  
Longueur : 750 mm  
Diamètre : 8 mm

**Ref : 6656351**

**Analysis Lamp**



For short- and long-wave UV radiation, for examination of the fluorescent properties of many inorganic and organic substances and in chromatography to differentiate among oils, dyes, minerals, nutrients, textiles etc. on the basis of their fluorescent colour.

Caractéristiques techniques :

Wavelengths: 254 nm and 366 nm  
Power: 4 watts each  
Power supply: 230 V, 50/60 Hz

Date d'édition : 07.04.2026

Dimensions: 205 x 70 x 55 mm  
Weight: 1.0 kg

Ref : 6661862

Mini-thermomètre, Tube capteur l = 133 mm



Thermomètre électronique à immersion / pénétration rapide et peu coûteux pour l'enregistrement de la température dans l'air, dans les substances molles et pulvérulentes et dans les liquides. Avec gaine de protection pour le tube capteur.

Particularités : Interrupteur marche/arrêt, arrêt automatique (1 h), changement °C/°F, indicateur de batterie faible

Plage de mesure : -50 ... +150°C

Précision:

± 1 °C (-10 ... + 99,9 °C)

± 2 °C (-30 ... -10,1 °C)

± 2% de la mes. Mw (+100 ... +150°C)

Résolution:

0,1 °C (-19,9 ... +150 °C)

1°C (plage de mesure restante)

Tube capteur : l = 133 mm

batteries incluses

Ref : 666523

Tiges pour les supports de bec Bunsen, en acier inoxydable, filet M 10, 450 mm, 12 mm Ø



Pour le support pour bec Bunsen, en acier inoxydable.

Caractéristiques techniques :

Diamètre : 12 mm

Longueur : 450 mm

Filetage: M10

Date d'édition : 07.04.2026

**Ref : 6667061**

**Teclu-Burner, natural gas, retention flame**

Modèle conforme à la norme DIN. Avec virole de réglage de l'admission d'air, pointeau de réglage de l'arrivée minimale et maximale du gaz et veilleuse.

Caractéristiques techniques :

Type de gaz : naturel  
Hauteur : 165 mm  
Tête : 17 mm Ø  
Masse : 290 g

**Ref : 666729**

**Tuyau à gaz en caoutchouc, 1 m, 10 x 2 mm Ø, très flexible, DIN et DVGW**



Conforme à la norme DIN 306 64 et à la réglementation de l'organisme allemand DVGW, pour tous les brûleurs utilisés en laboratoire et tous les types de gaz.

Souple, ne risque pas de se couder.

Caractéristiques techniques :

Longueur : 1 m  
Épaisseur de paroi : 2,0 mm  
Diamètre intérieur : 10 mm

Date d'édition : 07.04.2026

**Ref : 666735**

**Sèche-cheveux, 500/1000 W, 230 V**



Avec deux puissances de soufflage et protection contre la surcharge.  
Livré complet avec embout directionnel et câble secteur.

Caractéristiques techniques :

Alimentation : 110-120 V, 220 V - 240 V, 50/60 Hz

Puissance absorbée : 1200 W

**Ref : 6668036**

**Étuve UN30, gamme de température de +20...300 °C**



Modèle à convection naturelle tout en acier inoxydable (panneau arrière en tôle d'acier galvanisé) avec rainures périphériques embouties intégrant sur une grande surface les corps de chauffe sous manchon céramique.  
Tableau à commandes intuitives SingleDISPLAY (affichage graphique couleur) à écran tactile ; porte inox entièrement isolée. Minuterie digitale avec programmation de l'heure d'arrêt et réglage de la durée de 1 minute à 99 jours.

Clapet de sortie d'air à commande électronique de 0 % à 100 % par pas de 10 % ;

Interface Ethernet pour la lecture des données protocolaires ;

double dispositif de sécurité contre la surchauffe ;

datalogger (acquisition de données) intégré avec capacité de stockage minimum pour 10 ans ;

possibilité d'afficher 3 valeurs de calibrage de température et paramètres spécifiques à l'appareil sur ControlCOCKPIT ;

certificat de calibration usine pour + 37 °C.

Caractéristiques techniques

Volume : 32 l

Gamme de température : + 20 ...+ 300 °C

Précision de réglage : jusqu'à 99,9 °C : 0,1 °C / à partir de 100 °C : 0,5 °C

Alimentation : 230 V (± 10 %), 50/60 Hz

Puissance : 1600 W

Dimensions intérieures : 40 x 32 x 25 cm

Dimensions extérieures : 58,5 cm x 70,4 cm x 43,4 cm

Masse : 48 kg

Contenu Livré:

Avec • 1 clayette en inox dans les fournitures standard• (nombre maximum de clayettes : 3)

SYSTEMES DIDACTIQUES s.a.r.l.

Savoie Hexapole - Actipole 3 - 242 Rue Maurice Herzog - F 73420 VIVIERS DU LAC

Tel : [+330456428070](tel:+330456428070) | Fax : [+330456428071](tel:+330456428071)

[systemes-didactiques.fr](http://systemes-didactiques.fr)

Date d'édition : 07.04.2026

Câble d'alimentation secteur avec prise Schuko à contact de protection (prise CEE pour 400 V)  
4 pieds-supports

**Ref : 666844**

**Portoir pour 12 tubes à essais pour 666 849**



Stainless steel, 135 mm diam., for 12 test tubes, fitting 666 849

Import texte : janvier 2015

**Ref : 6668451**

**Agitateur magnétique, sans chauffage, livré avec barreau magnétique, câble et fiche de raccord**



Caractéristiques techniques

Rotational rate: 0 ... 2200 rpm Housing made from chemically resistant polyamide

Plate diameter: 105 mm

Dimensions: 126 mm x 80 mm x 140 mm (W x H x D)

Connection: 230 V

Date d'édition : 07.04.2026

**Ref : 666848**

**Calotte chauffante pour ballon à fond rond, 1 l, pour 666 8471**



**Ref : 666849**

**Bain chauffant, 2 l, pour 666 8471**



**Ref : 666851**

**Turbulent magnétique 25 mm x 6 mm Ø, cylindrique**



Noyau magnétique encapsulé dans du PTFE.

Caractéristiques techniques

- Longueur : 25 mm
- Diamètre : 6 mm
- Forme : ronde

Date d'édition : 07.04.2026

**Ref : 666859**

**Baguette avec embout aimanté, PTFE, pour retirer les barreaux, 350 mm**



350 mm de long, avec aimant puissant et ?illet pour accrocher.

**Ref : 667127**

**Loupe, 8 x, plastique**



Support et lentille en plastique Grossissement: 8x Dimension: 40 x 45 x 40mm Masse: 33 g

**Ref : 6674141**

**Student set pH measurement**



Rugged, battery-powered ph meter with manual temperature compensation. In a case.

Caractéristiques techniques

Display: LCD, 3 ½-digits, 13 mm high (7-segment, numeric)

Range: pH 0.0 ... 14.0

Temperature compensation: 0 ... +45 °C

Dimensions (case): 119 x 69 x 33 mm

Weight: 1.6 kg

Liste de livraison

1 pH-Meter  
1 Set of buffer solutions pH 4 and pH 7  
1 Distilled water  
1 Single-rod pH electrode (667•412)

Import texte : janvier 2015

Date d'édition : 07.04.2026

**Ref : 6677967**  
**Balance 200g : 0,01g**



Large LCD display, height of digits 15 mm. Battery operation with 9 V block (included), auto power-off after 3 min. to save the battery, with connecting socket for mains adaptor.

Caractéristiques techniques

Weighing range: 200 g

Readability: 0.01 g

Dimensions: 170 x 240 x 39 mm

Weight: approx. 0.5 kg

**Ref : 6702230**  
**Albustix test rods, 50 pcs.**

**Ref : MA91201**  
**Bandes de test pour l'hydrotimétrie**



1 x 100 languettes de test

Date d'édition : 07.04.2026

**Ref : MA91306**

**Bande indicatrice du Sulfite, 100 languettes**



1 Boîte en aluminium avec 100 languettes test

Caractéristiques techniques :

Echelons: 0,10, 25, 50, 100, 250, 500, 1000 mg/l SO<sub>3</sub> 2-

**Ref : MA91313**

**Test sticks Nitrate/Nitrite**



**Ref : MA91314**

**Test sticks Ascorbic acid**

