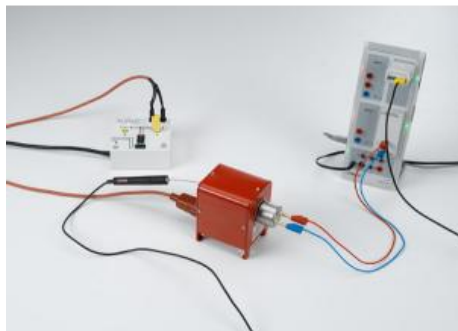


Date d'édition : 25.02.2026

Ref : P7.2.2.2

P7.2.2.2 Étude de l'influence de la température sur la résistance d'un semi conducteur



Dans les expériences P7.2.2.1 et P7.2.2.2, on mesure la valeur de la résistance en fonction de la température dans un montage en pont de Wheatstone.
On utilise l'interface CASSY pour enregistrer et afficher les courbes.

Pour la résistance en métal précieux, on confirme la relation suivante avec une bonne précision dans le domaine de température étudié :

$$R = R_0 \times \left(1 + \alpha \frac{T - T_0}{T_0}\right)$$

$\alpha = 240 \text{ K}$: Température de Debye du platine

Pour le semi-conducteur, l'exploitation donne une dépendance de la forme

$$R = e^{-\frac{k}{T}}$$

$k = 1,38 \times 10^{23} \text{ J/K}$: constante de Boltzmann

pour l'intervalle de bandes $\Delta E = 0,5 \text{ eV}$.

Équipement comprenant :

- 1 586 821 Résistance à semi-conducteur 5 k Ω
- 1 555 81 Four électrique tubulaire, 230 V
- 1 524 013 Sensor-CASSY 2
- 1 524 220 CASSY Lab 2
- 1 524 0673 Connecteur adaptateur NiCr-Ni S, type K
- 1 529 676 Sonde de température NiCr-Ni, 1,5 mm, type K
- 1 524 031 Adaptateur source de courant
- 1 502 061 Boîte de jonction de sécurité avec mise à la terre
- 1 500 614 Câble de connexion de sécurité 25 cm, noir
- 1 500 621 Câble de connexion de sécurité 50 cm, rouge
- 1 500 622 Câble de connexion de sécurité 50 cm, bleu
- 1 En complément : PC avec Windows XP/Vista/7/8/10 (x86 ou x64)

Catégories / Arborescence

Date d'édition : 25.02.2026

Sciences > Physique > Expériences pour le supérieur > Physique des solides > Phénomènes de conduction > Conduction électrique dans les solides

Options

Ref : 502061

Boîte de jonction de sécurité avec douilles de mise à la terre



Pour brancher au réseau des montages ouverts réalisés en laboratoire à l'aide de câbles d'expérimentation de sécurité.

Caractéristiques techniques :

Sortie : 2 paires de douilles de sécurité montées en parallèle avec protection,

2 douilles de mise à la terre

Commutateur réseau : bipolaire Voyants lumineux : vert (arrêt) / blanc (marche)

Longueur du câble : 1,8 m Connexion par connecteur Europe

Tension d'alimentation : max. 250 V Courant : max. 16 A

Dimensions : 12,5cm x 12,5cm x 5,0cm

Ref : 524013

Sensor-CASSY 2, Interface PC USB

Nécessite une licence du logiciel CASSY 2



C'est une interface connectable en cascade pour l'acquisition de données.

Pour le branchement au port USB d'un ordinateur, à un autre module CASSY ou au CASSY-Display (524 020USB) Sensor-CASSY(524 010), Sensor-CASSY 2 et Power-CASSY (524011USB) peuvent être connectés en cascade mixte

Isolée galvaniquement en trois points (entrées de 4 mm A et B, relais R)

Mesure possible simultanément aux entrées de 4 mm et slots pour adaptateurs de signaux (système à quatre canaux)

Avec la possibilité de monter en cascade jusqu'à 8 modules CASSY (pour multiplier les entrées et sorties)

Avec la possibilité d'avoir jusqu'à 8 entrées analogiques par Sensor-CASSY par l'intermédiaire des adaptateurs de signaux

Avec reconnaissance automatique (plug & play) des adaptateurs par CASSY Lab 2 (524 220)

Commandée par micro-ordinateur avec le système d'exploitation CASSY (facilement actualisable à tout instant via le logiciel pour l'optimisation des performances)

Utilisable au choix comme appareil de table à inclinaison variable ou comme appareil de démonstration (aussi dans

SYSTEMES DIDACTIQUES s.a.r.l.

Savoie Hexapole - Actipole 3 - 242 Rue Maurice Herzog - F 73420 VIVIERS DU LAC

Tel : [+330456428070](tel:+330456428070) | Fax : [+330456428071](tel:+330456428071)
systemes-didactiques.fr

Date d'édition : 25.02.2026

le cadre d'expérimentation CPS/TPS)

Alimentée en tension 12 V CA/CC par une fiche femelle ou un module CASSY adjacent

Informations sur le développeur, LabVIEW et MATLAB; les pilotes sont disponibles sur Internet

Caractéristiques techniques :

5 entrées analogiques

2 entrées tension analogiques A et B sur douilles de sécurité de 4 mm (isolées galvaniquement) Résolution : 12bits

Gammes de mesure : $\pm 0,1/\pm 0,3/\pm 1/\pm 3/\pm 10/\pm 30/\pm 100/\pm 250V$

Erreur de mesure : $\pm 1\%$ plus 0,5% de la pleine échelle

Résistance d'entrée : 1MO

Taux d'échantillonnage : jusqu'à 1MHz par entrée

Nombre de valeurs : quasiment illimité (suivant le PC) jusqu'à 10 000valeurs/s, pour un taux de mesure plus élevé max. 200 000 valeurs

Pré-trigger : jusqu'à 50 000valeurs par entrée

1 entrée courant analogique A sur douilles de sécurité de 4 mm (alternativement à l'entrée tension A)

Gammes de mesure : $\pm 0,03/\pm 0,1/\pm 0,3/\pm 1\pm 3A$

Erreur de mesure : erreur de mesure de la tension plus 1% Résistance d'entrée : < 0,5O

Taux d'échantillonnage : jusqu'à 1MHz par entrée

Pour de plus amples informations, voir les entrées de tension

2 entrées analogiques sur slot pour adaptateurs de signaux A et B (raccordement possible de tous les capteurs et adaptateurs CASSY)

Gammes de mesure : $\pm 0,003/\pm 0,01/\pm 0,03/\pm 0,1/\pm 0,3/\pm 1V$

Résistance d'entrée : 10kO

Taux d'échantillonnage : jusqu'à 500kHz par entrée Pour de plus amples informations, voir les entrées de tension.

Les caractéristiques techniques varient en fonction de l'adaptateur enfiché.

La reconnaissance des grandeurs et gammes de mesure est assurée automatiquement par CASSY Lab 2 dès qu'un adaptateur est enfiché.

4 entrées timer avec compteurs de 32 bits sur slot pour adaptateurs de signaux (par ex. pour l'adaptateur GM, l'adaptateur timer ou le timer S)

Fréquence de comptage : max. 1MHz Résolution temporelle : 20ns

5 affichages de l'état par LED pour les entrées analogiques et le port USB

Couleurs : rouge et vert, suivant l'état Clarté : ajustable

1 relais commutateur (indication de la commutation par LED) Gamme : max. 250 V / 2 A

1 sortie analogique (indication de la commutation par LED, par ex. pour un aimant de maintien ou une alimentation pour l'expérimentation)

Tension ajustable : max. 16V / 200mA (charge =80O)

12 entrées numériques (TTL) sur slots A et B pour adaptateurs de signaux (actuellement utilisées seulement pour la reconnaissance automatique de l'adaptateur)

6 sorties numériques (TTL) sur slots A et B pour adaptateurs de signaux (actuellement utilisées seulement pour la commutation automatique de la gamme de mesure d'un adaptateur)

1 port USB pour la connexion d'un ordinateur

1 bus CASSY pour la connexion d'autres modules CASSY

Dimensions : 115mm x 295mm x 45mm

Masse : 1,0kg

Matériel livré :

Sensor-CASSY 2

Logiciel CASSY Lab 2 sans code d'activation avec aide exhaustive (peut être utilisé 16 fois gratuitement, ensuite, en version de démonstration)

Câble USB

Adaptateur secteur 230 V, 12 V/1,6 A

Date d'édition : 25.02.2026

Ref : 524031

Adaptateur source de courant

Gammes de mesure : 100ohms, 1/10/100k100ohms, 1M100ohms



Pour le fonctionnement de n'importe quel capteur avec CASSY dont la résistance varie avec une grandeur physique, par ex. résistance LDR, CTN ou CTP.

Caractéristiques techniques :

- Gammes de mesure : 100 ohms, 1/10/100kohms, 1 Mohms
- Tension de saturation : 10 V
- Connexion : douilles de 4mm

Ref : 5240673

Connecteur adaptateur NiCr-Ni S, type K

Gammes de mesure max. (suivant le capteur) : -200 ... +200°C / -200 ... +1200°C



Permet de raccorder deux thermocouples NiCr-Ni (type K) pour la mesure de la température et de la température différentielle avec CASSY (524013 , 524006 , 524005W , 524018) ou les instruments de mesure universels (531835 , 531836 , 531837).

Caractéristiques techniques :

Gammes de mesure max. (suivant le capteur) : -200 ... +200°C / -200 ... +1200°C

Résolution : 0,1 K / 1 K

Gammes de mesure de la température différentielle : -20 ... +20°C / -200 ... +200°C

Résolution : 0,01 K / 0,1 K

Connexion : prises plates, de type K

Dimensions : 50 mm x 25 mm x 60 mm

Masse : 0,1 kg

Date d'édition : 25.02.2026

Ref : 524220

CASSY Lab 2 Licence Département ou établissement

Mises à jour gratuites



Version perfectionnée du logiciel réussi CASSY Lab pour le relevé et l'exploitation des données avec une aide exhaustive intégrée et de nombreux exemples d'expériences préparés.

- Supporte jusqu'à 8 modules Sensor-CASSY 2, Sensor-CASSY et Power-CASSY à un port USB ou série
- Supporte des modules Pocket-CASSY, Mobile-CASSY ou Power Analyser CASSY à différents ports USB
- Supporte le joulemètre et wattmètre et les instruments de mesure universels de Physique, Chimie et Biologie
- Supporte tous les adaptateurs de signaux CASSY
- Supporte en supplément de nombreux appareils au port série (par ex. VidéoCom, détecteur de position à IR, balance)
- Facilité d'emploi grâce à la reconnaissance automatique des modules CASSY et des adaptateurs qu'il suffit de brancher pour pouvoir les utiliser (plug & play) : représentation graphique, activation des entrées et sorties par simple clic et paramétrage automatique spécifique à l'expérience considérée (en fonction de l'adaptateur de signaux enfiché)
- Affichage des données sur des instruments analogiques/numériques, dans des tableaux et/ou des diagrammes (avec la désignation des axes au choix)
- Relevé des valeurs manuel (par appui sur une touche) ou automatique (réglage possible de l'intervalle de temps, du temps de mesure, du déclenchement, d'une condition de mesure supplémentaire)
- Exploitations variées telles que par ex. diverses adaptations (droite, parabole, hyperbole, fonction exponentielle, adaptation arbitraire), intégrale, inscription d'annotations sur le diagramme, calculs quelconques de formules, dérivation, intégration, transformation de Fourier
- Format de données XML pour les fichiers d'expériences (importe aussi les fichiers d'expériences réalisés avec CASSY Lab 1)
- Exportation facile des données de mesure et des diagrammes par le biais du presse-papiers
- Plus de 150 exemples d'expériences dans le domaine de la physique, chimie et biologie, accompagnés d'une description détaillée
- Représentation graphique du CASSY, du boîtier du capteur et de l'affectation des broches lors du chargement d'un fichier de test
- Mises à jour et versions de démonstration gratuites disponibles sur Internet
- Matériel prérequis: Windows XP/Vista/7/8/10/11 (32+64 bits), port USB libre (appareils USB) ou port série libre (appareils série), support des processeurs multi-cores

Date d'édition : 25.02.2026

Ref : 529676

Sonde de température NiCr-Ni, 1,5 mm, type K



Thermocouple NiCr-Ni dans gaine en acier inoxydable, type K (fiche jaune selon la norme ANSI) avec prise plate normalisée pour une utilisation avec CASSY et le connecteur adaptateur NiCr-Ni S (524 0673) ou directement avec l'adaptateur chimie (524 067) et le Mobile CASSY 2 (524 005).

Caractéristiques techniques :

Sonde isolée électriquement de la gaine

Gamme de mesure : -50 °C ... +1100 °C

Temps de réponse : 0,9 s

Précision : ½ DIN CEI 584 classe 2 ($\pm 1,25$ %)

Longueur de la sonde : 190 mm

Diamètre de la sonde : 1,5 mm, embout plat

Longueur du câble de connexion : 2 m

Ref : 55581

Four électrique, tubulaire, 230 V

Nécessaire : boîtier de jonction (réf 502061) pour connexion au secteur

Pour chauffer le corps noir (389 43), la résistance en métal précieux ou semi-conductrice (58680 / 586821) et le tube de Franck-Hertz au mercure (555854) ainsi que pour la réalisation d'expériences où il importe de maintenir des petits objets à température constante.

Four en céramique à chambre cylindrique chauffée électriquement et muni d'un perçage pour l'insertion d'un thermomètre ou d'une sonde de température.

Caractéristiques techniques :

Température : max. 600 °C

Dimensions de l'enceinte : 10 cm x 37 mm Ø

Alimentation : max. 230 V, par câble à conducteur de protection avec fiches de sécurité de 4 mm

Puissance absorbée : max. 200 VA

Dimensions : 11 cm x 9 cm x 13 cm

Masse : 1,4 kg

Date d'édition : 25.02.2026

Ref : 586821

Résistance à semi-conducteur 5 kOhm pour mesurer la résistance ohmique en fonction de la température



Montée sur plaque support, pour mesurer la résistance ohmique en fonction de la température.

Caractéristiques techniques :

Plage de température : -55 ... +200 °C

Résistance à 25 °C : 5 k W à 100 °C: 0,5 kO

Diamètre : 3,5 cm

Longueur : 12 cm

Ref : 500614

Câble d'expérimentation de sécurité, 25 cm, noir



À utiliser dans des circuits basse tension, souple; avec une fiche de sécurité et une prise de sécurité axiale aux deux extrémités.

Noir.

Caractéristiques techniques :

Section du conducteur : 2,5mm²

Courant permanent : max. 32A

Longueur : 25cm

Date d'édition : 25.02.2026

Ref : 500621

Câble d'expérimentation de sécurité, 50 cm, rouge

Section du conducteur : 2,5mm² souple, Courant permanent : max. 32A



À utiliser dans des circuits basse tension, souple; avec une fiche de sécurité et une prise de sécurité axiale aux deux extrémités.

Rouge.

Caractéristiques techniques :

- Section du conducteur : 2,5mm²
- Courant permanent : max. 32A
- Longueur : 50cm

Ref : 500622

Câble d'expérimentation de sécurité, 50 cm, Bleu

Section du conducteur : 2,5mm² souple, Courant permanent : max. 32A



À utiliser dans des circuits basse tension, souple; avec une fiche de sécurité et une prise de sécurité axiale aux deux extrémités.

Bleu.

Caractéristiques techniques :

- Section du conducteur : 2,5mm²
- Courant permanent : max. 32A
- Longueur : 50cm