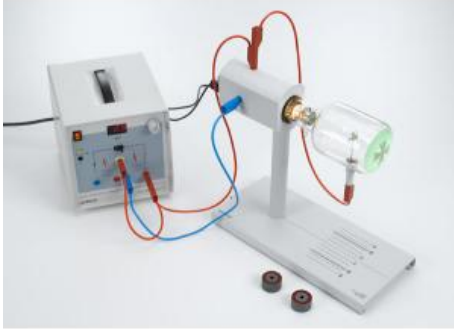


Date d'édition : 22.01.2025

Ref : P3.8.3.1

### P3.8.3.1 Démonstration de la propagation rectiligne des électrons dans un espace sans champ



L'expérience P3.8.3.1 consiste à mettre en évidence la propagation rectiligne des électrons dans un espace sans champ.

Pour ce faire, on amène la croix de Malte au potentiel de l'anode, et on compare l'ombre de la croix dans le faisceau d'électrons avec son ombre dans la lumière.

La coïncidence observée entre les deux ombres permet de conclure que la propagation des électrons est rectiligne.

La croix de Malte ne possède pas de potentiel par la suite.

Les charges spatiales produites créent un potentiel répulsif autour de la croix de Malte de manière à agrandir l'image sur l'écran lumineux.

Équipement comprenant :

- 1 555 620 Tube à croix de Malte
- 1 555 600 Support pour tubes
- 1 521 70 Alimentation haute tension 10 kV
- 1 510 48 Aimants, 35 mm Ø , paire
- 1 500 611 Câble de connexion de sécurité, 25 cm, rouge
- 1 500 621 Câble de connexion de sécurité 50 cm, rouge
- 1 500 641 Câble de connexion de sécurité, 100 cm, rouge
- 1 500 642 Câble de connexion de sécurité, 100 cm, bleu
- 2 500 644 Câble de connexion de sécurité, 100 cm, noir

#### Catégories / Arborescence

Sciences > Physique > Expériences pour le supérieur > Electricité > Porteurs de charge en mouvement dans le vide > Tube à croix de Malte

#### Options

Date d'édition : 22.01.2025

**Ref : 500611**

**Câble d'expérimentation de sécurité, 25 cm, rouge**

Section du conducteur : 2,5mm<sup>2</sup> souple, Courant permanent : max. 32A



À utiliser dans des circuits basse tension, souple ; avec une fiche de sécurité et une prise de sécurité axiale aux deux extrémités.

Rouge.

Caractéristiques techniques :

Section du conducteur : 2,5mm<sup>2</sup>

Courant permanent : max. 32A

Longueur : 25cm

**Ref : 500621**

**Câble d'expérimentation de sécurité, 50 cm, rouge**

Section du conducteur : 2,5mm<sup>2</sup> souple, Courant permanent : max. 32A



À utiliser dans des circuits basse tension, souple; avec une fiche de sécurité et une prise de sécurité axiale aux deux extrémités.

Rouge.

Caractéristiques techniques :

Section du conducteur : 2,5mm<sup>2</sup>

Courant permanent : max. 32A

Longueur : 50cm

Date d'édition : 22.01.2025

**Ref : 500641**

**Câble d'expérimentation de sécurité, 100 cm, rouge**

Section du conducteur : 2,5mm<sup>2</sup> souple, Courant permanent : max. 32A



À utiliser dans des circuits basse tension, souple; avec une fiche de sécurité et une prise de sécurité axiale aux deux extrémités.

Rouge.

Caractéristiques techniques :

Section du conducteur : 2,5mm<sup>2</sup>

Courant permanent : max. 32A

Longueur : 100cm

**Ref : 500642**

**Câble d'expérimentation de sécurité, 100 cm, bleu**

Section du conducteur : 2,5mm<sup>2</sup> souple, Courant permanent : max. 32A



À utiliser dans des circuits basse tension, souple; avec une fiche de sécurité et une prise de sécurité axiale aux deux extrémités.

Bleu.

Caractéristiques techniques :

Section du conducteur : 2,5mm<sup>2</sup>

Courant permanent : max. 32A

Longueur : 100cm

Date d'édition : 22.01.2025

**Ref : 500644**

**Câble d'expérimentation de sécurité, 100 cm, noir**

Section du conducteur : 2,5mm<sup>2</sup> souple, Courant permanent : max. 32A



À utiliser dans des circuits basse tension, souple; avec une fiche de sécurité et une prise de sécurité axiale aux deux extrémités.

Noir.

Caractéristiques techniques :

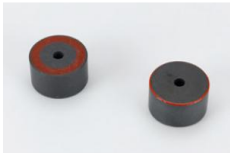
Section du conducteur : 2,5mm<sup>2</sup>

Courant permanent : max. 32A

Longueur : 100cm

**Ref : 51048**

**Paire d'aimants cylindriques**



Aimants cylindriques en ferrite, avec alésage axial et marquage du pôle nord.

Caractéristiques techniques :

Diamètre du trou : 6,2 mm

Pôles : marqués en couleur

Diamètre : 35 mm

Hauteur : 20 mm



Date d'édition : 22.01.2025

**Ref : 52170**

**Alimentation haute tension, 10 kV ou 2x 5 kV, sortie 6.3 V CA, affichage numérique de la tension**

Source de haute tension réglable en continu ou par une tension externe, isolée de la terre, avec prise médiane pour la réalisation d'expériences d'électrostatique et sur la radioactivité ou pour l'alimentation des tubes spectraux, des tubes à décharge et du microscope à émission froide.

Équipée d'un transformateur haute tension pour prélever la tension de chauffage (6,3 V ~/2 A) pour les tubes électroniques.

L'affichage numérique intégré à 2 chiffres  $\frac{1}{2}$  indique la tension appliquée aux différentes douilles de sortie.

Les tensions de sortie sont inoffensives en cas de contacts fortuits grâce à la limitation passive du courant.

Caractéristiques techniques :

Tensions de sortie :

(1) 0 ... +5kV

(2) 0 ... -5kV

(3) 0 ... 10kV

(4) 6,3V~

résiste aux hautes tensions jusqu'à 10kV par douilles de sécurité de 4 mm

Charge admissible :

(1) max. 2mA (courant de court-circuit)

(2) max. 100 $\mu$ A (courant de court-circuit)

(3) max. 200 $\mu$ A (courant de court-circuit) (4) 2A

Tension de commande externe : 0 ... 5V- 0 ... 5V c jusqu'à max. 1Hz

Affichage de la tension : LED, 2 chiffres  $\frac{1}{2}$ , 12,5mm

Alimentation : 230V, 50/60Hz

Fusible : T 0,5

Puissance absorbée : 30 VA

Dimensions : 20cm x 21cm x 23cm

Masse : 3,5kg

**Ref : 555600**

**Support pour tubes**

Pour la fixation mécanique d'un tube de démonstration LD ( 555 610 , 555 612 , 555 620 , 555 614 , 555 622 , 555 624 , 555 626 ) et sa connexion électrique résistant à la haute tension, avec circuit électrique pour canon à électrons auto-focalisant. Plaque de base métallique pour la fixation magnétique variable d'une paire de bobines de Helmholtz ( 555 604 ), avec échelle sérigraphiée pour faciliter le montage en géométrie de Helmholtz.

Caractéristiques techniques :

Raccords : cinq douilles de sécurité de 4 mm Dimensions : 16 cm x 35 cm x 30 cm Masse : 2,3 kg



Date d'édition : 22.01.2025

**Ref : 555620**

**Tube à croix de Malte**

Pour montrer le mouvement rectiligne des électrons en l'absence de champ et leur déviation dans le champ magnétique axial de la paire de bobines de Helmholtz ( 555 604 ) ; l'ombre de la croix de Malte et son déplacement s'observent sur un écran fluorescent ; le tube se fixe dans le support pour tubes ( 555 600 ).

Caractéristiques techniques :

Canon à électrons : connexion via le support pour tubes Chauffage : 6,3 V / 1,5 A Tension anodique : 1,5 V ? 5 kV Croix de Malte : connexion par douille de sécurité de 4 mm Longueur des branches de la croix de Malte : 26 mm Diamètre de l'écran fluorescent : 90 mm Diamètre du tube en verre : 90 mm Longueur totale : 270 mm