

Date d'édition : 05.11.2024

Ref : P2.3.1.2

**P2.3.1.2 Mesure de température d'un mélange d'eau -
Mesure avec Mobile-CASSY**



Durant l'expérience P2.3.1.2, on évite que de la chaleur soit cédée à l'environnement en utilisant un vase de Dewar.

Il possède deux parois séparées par du vide et sa face intérieure est métallisée.

Pour garantir un échange de chaleur complet, leau est agitée soigneusement.

On mesure la température du mélange pour différentes valeurs de 1, 2, m1 et m2.

Équipement comprenant :

- 1 384 161 Couvercle pour vase de Dewar de 250 ml
- 1 386 48 Vase de Dewar, 250 ml
- 1 524 005W2 Mobile-CASSY 2 WLAN
- 1 315 23 Balance d'enseignement et de laboratoire 610 Tara
- 1 666 767 Plaque chauffante, 1500 W, 185 mm Ø
- 2 664 104 Bécher DURAN, 400 ml, forme basse

Catégories / Arborescence

Sciences > Physique > Expériences pour le supérieur > Chaleur > La chaleur comme forme d'énergie > Températures de mélange

Options

Date d'édition : 05.11.2024

Ref : 31523

Balance de précision 610 Tara à poids curseurs mobiles



Balance de précision à poids curseurs mobiles pour la démonstration, les travaux pratiques et le travail en laboratoire.

Particularités :

- Construction entièrement métallique
- Poids curseurs imperdables
- Réglettes graduées avec encoches
- Réglage du zéro
- Platine en agate et couteau en acier trempé spécial
- Amortissement magnétique sans contact
- Lecture de l'équilibre sans erreur de parallaxe

Caractéristiques techniques :

- Système : monoplateau
- Étendue de pesée : 610 g
- Étendue de pesée avec masses additionnelles : 2610 g
- Sensibilité : 0,1 g
- Échelle des poids curseurs : 0,1 à 10 g 10 à 100 g 100/500 g
- Plage de tarage : 225 g
- Diamètre du plateau : 15 cm
- Dimensions : 47 x 16 x 17 cm
- Masse : 2,5 kg

Ref : 384161

Couvercle pour vase de Dewar de 250 ml



Avec un bouchon en caoutchouc percé pour le passage d'un thermomètre et du porte-échantillon
A utiliser avec le vase de Dewar (386 48) pour déterminer des quantités de chaleur, notamment la capacité thermique massique d'un solide et d'un liquide ainsi que la chaleur latente, par ex. la chaleur de fusion et la chaleur d'évaporation.

Date d'édition : 05.11.2024

Ref : 38648

Vase de Dewar avec socle



Sert de calorimètre si utilisé avec le couvercle (384 161) ou permet de déterminer l'équivalent électrique de la chaleur si utilisé avec le couvercle avec chauffage (384 20). Vase en verre à double paroi sous vide poussé, intérieur argenté, dans récipient en plastique.

Caractéristiques techniques :

Capacité : env. 250 ml

Diamètre intérieur : 7 cm

Hauteur : 9 cm

Ref : 524005W2

Mobile-CASSY 2 WiFi Appareil de mesure polyvalent interfaçable avec écran couleurs 3.5"

Tension +/-01V...+/-30V, Courant +/-0.03...+/-3A, 2x ports capteurs CASSY, 1 température typ K



Appareil universel portatif pour les travaux pratiques :

Grande affichage des valeurs mesurées

Reconnaissance automatique des capteurs , compatible avec tout les capteurs - CASSY et les capteurs M .

Douilles de sécurité de 4 -mm pour U, I, P et E aussi bien un connecteur intégré Type K pour la mesure de la température.

Manipulation intuitive par roue sensitive

Enregistrement rapide des valeurs mesurées de manière sélective avec enclenchement (Trigger) et (avance rapide) (Peut être utilisé comme Oscilloscope)

Représentation graphique et exploitation (Par exemple libre allocation des axes , Zoom , Ajustement des lignes)

Connecteur-USB pour la présentation et l'évaluation sur PC à travers l'assistance complète de CASSY Lab 2 (524 220)

Connecteur - USB pour simple transport des données de mesures et capture d'écran aussi sans PC

Avec des pieds de montage très pratique

Avec WLAN intégré

Caractéristiques techniques :

Ecran d'affichage : 9 cm(3,5") , QVGA, couleur , clair (réglable jusqu'a 400 cd/m²)

Entrées : 3 (utilisées simultanément)

Entrée A : U ou capteur CASSY ou capteur M

Entrée B : I ou capteur CASSY ou capteur M

SYSTEMES DIDACTIQUES s.a.r.l.

Savoie Hexapole - Actipole 3 - 242 Rue Maurice Herzog - F 73420 VIVIERS DU LAC

Tel : [+330456428070](tel:+330456428070) | Fax : [+330456428071](tel:+330456428071)

systemes-didactiques.fr

Date d'édition : 05.11.2024

Entrée : température

Gamme de mesure U : $\pm 0,1/\pm 0,3/\pm 1/\pm 3/\pm 10/\pm 30$ V

Gamme de mesure I : $\pm 0,03/\pm 0,1/\pm 0,3/\pm 1/\pm 3$ A

Gamme de mesure θ : -200 ... +200 °C / -200 ... +1200 °C

Gamme de mesure : 2 chacune , pour capteur CASSY et capteur M

Taux d'échantillonnage : max. 500.000 valeurs/s

Résolution des entrées analogiques : 12 Bits

Résolution des entrées Temporisateurs : 20 ns

Haut parleur : Tonalité intégré et Tube compteur-GM (chacune commutable)

Stockage de données : micro carte SD intégré pour plus de millier de données de mesure et capture d'écran.

WLAN : 802.11 b/g/n comme point d'accès ou client (WPA/WPA2)

Server VNC : Intégré

Port USB : 1 pour une connexion clé USB et un PC

Capacité de l'accumulateur : 14 Wh (type AA , échangeable)

Durée de charge de l'accumulateur : 8 Heures en fonctionnement , plusieurs années en Standby

Verrou Kensington : Possibilité de connexion intégré pour sécurité contre vol.

Dimension : 175 mm x 95 mm x 40 mm

Matériel livré :

Mobile-CASSY 2 WLAN

Chargeur avec transformateur de sécurité selon la norme DIN EN 61558-2-6

Capteur de température NiCr-Ni

Guide de démarrage rapide

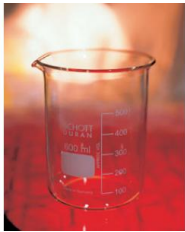
En option:

Adaptateur de charge pour plusieurs Mobile-CASSY 2 (524 0034) comme accessoire disponible.

Câble USB 6890605

Ref : 664104

Bécher, 400 ml, Forme basse, gradué et avec bec verseur, verre trempé



Forme basse, gradué et avec bec verseur, DIN 12 331, ISO 3819.

Caractéristiques techniques :

Volume : 400 ml

Date d'édition : 05.11.2024

Ref : 666767

Plaque chauffante rapide , Ø 180 mm, 1500 W, avec bouton de réglage à 7 positions.



Plaque de cuisson rapide avec bouton de réglage à 7 positions.

Caractéristiques techniques :

Diamètre : 180mm

Puissance de chauffage : 1 500 W

Alimentation : 230 V, 50/60 Hz

Masse : 2,3 kg