

Date d'édition : 23.02.2025

Ref : EWTSOZoS18/1

Modèle de porc (mère)



Modèle réalisé selon un porc d'élevage de l'institut bavarois de l'élevage (Bayer. Landesanstalt für Tierzucht) de Grub, correspondant approximativement à la moitié d'un spécimen grandeur nature, en SOMSO-Plast®.

La moitié droite du modèle montre l'épiderme, l'autre moitié l'appareil musculaire.

Le modèle est monté sur un socle vert avec coulisses.

Il est divisible en 2 parties selon une coupe médiane.

La moitié gauche de la tête, qui montre les muscles, les vaisseaux sanguins essentiels et les glandes (la parotide étant amovible) ainsi que le cartilage de l'oreille, peut également être retirée ainsi que la patte antérieure gauche.

Après séparation des deux moitiés du modèle, on peut voir dans la moitié gauche les cavités thoracique et abdominale, tandis que la moitié droite illustre les organes situés dans ces cavités.

Le modèle peut être démonté en 17 parties au total, à savoir moitiés droite et gauche du corps, moitié gauche de la tête, parotide, patte antérieure gauche, aile des poumons, cœur (2), foie (2), estomac (2), pancréas, intestin grêle, gros intestin, panne et moitié de l'utérus.

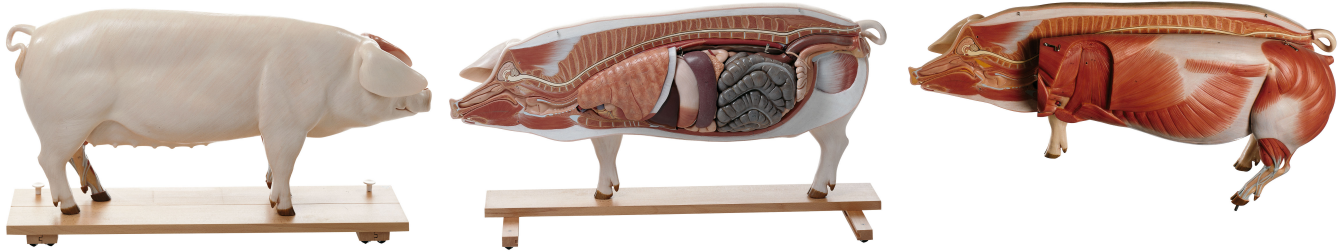
Caractéristiques

- Poids: 21 kg
- Longueur: 26 cm
- Largeur: 102 cm
- Hauteur: 48 cm

Catégories / Arborescence

Sciences > Modèles Anatomiques ? Botaniques > Zoologie > Animaux vertébrés

Date d'édition : 23.02.2025





Systemes Didactiques s.a.r.l.

Equipement pour l'enseignement expérimental, scientifique et technique

Date d'édition : 23.02.2025