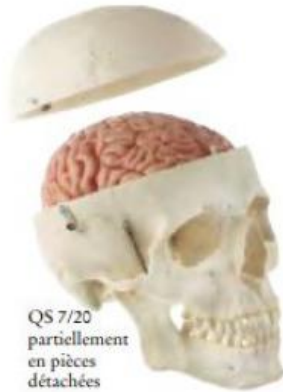


Date d'édition : 05.11.2024



Ref : EWTSOQS7/20

Crâne humain masculin artificiel avec cerveau en 8 parties

Modelage d'après nature, en SOMSO-PLAST®.

Ce modèle du cerveau est divisible comme suit:

- lobes frontal et pariétal (2 pièces)
- lobes temporal et occipital (2 pièces)
- tronc cérébral (2 pièces)
- cervelet (2 pièces).

Modèle de crâne composé de 3 pièces au total, à savoir:

- calotte crânienne
- base du crâne
- mandibule montée de manière mobile.

Caractéristiques

- Poids 1,6 kg

Catégories / Arborescence

Sciences > Modèles Anatomiques ? Botaniques > Anatomie > Préparations osseuses artificielles > Modèles de Crâne artificielles

Date d'édition : 05.11.2024

