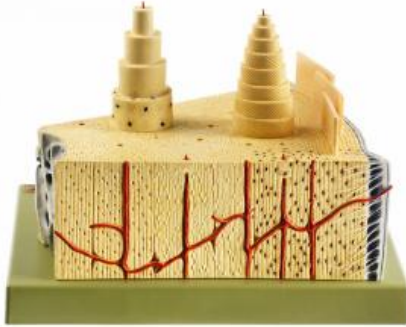


Date d'édition : 23.11.2024

Ref : EWTSOQS61

Structure osseuse



agrandissement multiple, en SOMSOPlast. Représentation d'un segment cunéiforme de la masse d'un os long. Sont représentés entre autres : les lamelles de Havers, la lamelle générale externe, les lamelles intermédiaires, etc. ne sont pas désarticulables. Sur socle. - Import texte : février 2015

Catégories / Arborescence

Sciences > Modèles Anatomiques ? Botaniques > Anatomie > Préparations osseuses artificielles > Structure des os