

Date d'édition : 22.01.2025

**Ref : EWTSOMS52**

**Mannequin nourrisson, sexe féminin pour soins de puériculture**

**Tour de tête 35,8 cm, hauteur 54 cm, poids 3,3 kg.  
Enfant de 6 semaines. Nu. Garantie 5 ans**



Modèle d'un nourrisson d'environ 6 semaines.

En SOMSO-Plast® souple.

Tête sur articulations à billes, légèrement mobile, inclinable vers l'arrière.

Yeux peints à la main, coloris brun clair.

Ce modèle de nouveau-né est idéal : il peut être baigné, langé et il est également approprié pour s'exercer à porter un bébé.

Le nez et les oreilles sont ouverts ainsi que l'anus pour l'introduction d'un thermomètre.

Modèle nu.

Caractéristiques:

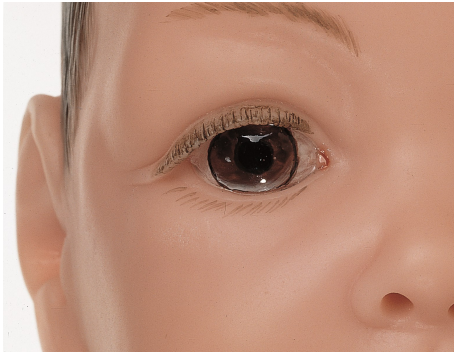
- Tour de tête 35,8 cm
- hauteur 54 cm
- poids 3,3 kg.

Garantie : 5 ans

## Catégories / Arborescence

Sciences > Médecine Infirmier Soins > Soins des nourrissons > Nourrissons pour soins  
Formations > BAC PRO ASSP > Pôle 1 - Ergonomie - Soins

Date d'édition : 22.01.2025



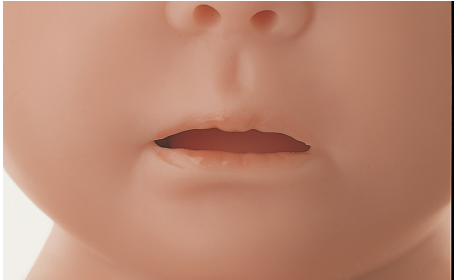
Date d'édition : 22.01.2025



Date d'édition : 22.01.2025



Date d'édition : 22.01.2025



## Produits alternatifs

**Ref : EWTSOMS52/A**

**Mannequin nourrisson, sexe féminin, type asiatique pour soins de puériculture**

Tour de tête 36 cm, hauteur 54 cm, poids 3,3 kg. Enfant de 6 semaines. Nu. Garantie 5 ans



Comme MS 52, mais asiatique.

En SOMSO-PLAST souple.

Matériaux très doux et réaliste.

Mannequin correspondant à un nourrisson de 6 semaines environ.

Avec articulations sphériques et tête légèrement mobile, inclinable vers l'arrière.

Le nez et les oreilles sont ouverts ainsi que l'anus pour l'introduction d'un thermomètre.

La fontanelle est présente.

Peut-être baigné, langé et est également approprié pour l'apprentissage de la manière dont il convient de tenir et de porter un bébé.

Yeux brun clair, peints à la main.

Modèle nu.

Caractéristiques:

- Tour de tête 36 cm
- hauteur 54 cm
- poids 3,3 kg.

Garantie : 5 ans

Date d'édition : 22.01.2025

**Ref : EWTSOMS52/B**

**Mannequin nourrisson, sexe féminin, peau noire, pour soins de puériculture**

Tour de tête 35,8 cm, hauteur 54 cm, poids 3,3 kg. Enfant de 6 semaines. Nu. Garantie 5 ans



Comme MS 52, mais peau noire.

En SOMSO-PLAST souple. Matériaux très doux et réaliste.

Mannequin correspondant à un nourrisson de 6 semaines environ.

Avec articulations sphériques et tête légèrement mobile, inclinable vers l'arrière.

Le nez et les oreilles sont ouverts ainsi que l'anus pour l'introduction d'un thermomètre.

La fontanelle est présente.

Peut-être baigné, langé et est également approprié pour l'apprentissage de la manière dont il convient de tenir et de porter un bébé.

Yeux brun clair, peints à la main.

Modèle nu.

Caractéristiques:

- Tour de tête 35,8 cm
- hauteur 54 cm
- poids 3,3 kg.

Garantie : 5 ans

**Ref : EWTSOMS52/1**

**Mannequin nourrisson avec cordon ombilical, sexe féminin pour soins de puériculture**

Tour de tête 35,8 cm, hauteur 54 cm, poids 3,3 kg. Enfant de 6 semaines. Nu. Garantie 5 ans



Comme MS 52, mais avec cordon ombilical

En SOMSO-PLAST souple. Matériaux très doux et réaliste.

Mannequin correspondant à un nourrisson de 6 semaines environ.

Avec articulations sphériques et tête légèrement mobile, inclinable vers l'arrière.

Le nez et les oreilles sont ouverts ainsi que l'anus pour l'introduction d'un thermomètre.

La fontanelle est présente.

Peut-être baigné, langé et est également approprié pour l'apprentissage de la manière dont il convient de tenir et de porter un bébé.

Yeux brun clair, peints à la main.

Modèle nu.

SYSTEMES DIDACTIQUES s.a.r.l.

Savoie Hexapole - Actipole 3 - 242 Rue Maurice Herzog - F 73420 VIVIERS DU LAC

Tel : [+330456428070](tel:+330456428070) | Fax : [+330456428071](tel:+330456428071)  
[systemes-didactiques.fr](http://systemes-didactiques.fr)

Date d'édition : 22.01.2025

**Caractéristiques:**

- Tour de tête 35,8 cm
- hauteur 54 cm
- poids 3,3 kg.

Garantie : 5 ans

**Ref : EWTSOMS53**

**Mannequin nourrisson, sexe masculin, pour soins de puériculture**

Tour de tête 35,4 cm, hauteur 54 cm, poids 3,5 kg. Enfant de 6 semaines. Nu. Garantie 5 ans



correspondant à un nourrisson de 6 semaines env.; en SOMSO-PLAST® souple.

Avec articulations sphériques et tête légèrement mobile, inclinable vers l'arrière.

Yeux bruns clairs peints à la main.

Ce modèle de nourrisson est un mannequin idéal, car il peut être baigné, langé et il est également approprié pour l'apprentissage de la manière dont il convient de tenir et de porter un bébé.

Le nez et les oreilles sont ouverts ainsi que l'anus pour l'introduction d'un thermomètre.

Modèle nu.

**Caractéristiques:**

- Tour de tête 35,4 cm
- hauteur 54 cm
- poids 3,5 kg.

Garantie : 5 ans

Date d'édition : 22.01.2025

**Ref : EWTSOMS53/1**

**Mannequin nourrisson, sexe masculin, cordon ombilical pour soins de puériculture**

Tour de tête 35,4 cm, hauteur 54 cm, poids 3,5 kg. Enfant de 6 semaines. Nu. Garantie 5 ans



Comme MS 53 mais avec cordon ombilicale

En SOMSO-PLAST souple. Matériaux très doux et réaliste.

Mannequin correspondant à un nourrisson de 6 semaines environ.

Avec articulations sphériques et tête légèrement mobile, inclinable vers l'arrière.

Le nez et les oreilles sont ouverts ainsi que l'anus pour l'introduction d'un thermomètre.

La fontanelle est présente.

Peut-être baigné, langé et est également approprié pour l'apprentissage de la manière dont il convient de tenir et de porter un bébé.

Yeux bruns clairs peints à la main.

Modèle nu.

Caractéristiques:

- Tour de tête 35,4 cm
- hauteur 54 cm
- poids 3,5 kg.

Garantie : 5 ans

**Ref : EWTSOMS53/A**

**Mannequin nourrisson, sexe masculin, type asiatique pour soins de puériculture**

Tour de tête 35,8 cm, hauteur 54 cm, poids 3,5 kg. Enfant de 6 semaines. Nu. Garantie 5 ans



Comme MS 53, mais asiatique.

En SOMSO-PLAST souple. Matériaux très doux et réaliste.

Mannequin correspondant à un nourrisson de 6 semaines environ.

Avec articulations sphériques et tête légèrement mobile, inclinable vers l'arrière.

Le nez et les oreilles sont ouverts ainsi que l'anus pour l'introduction d'un thermomètre.

La fontanelle est présente.

Peut-être baigné, langé et est également approprié pour l'apprentissage de la manière dont il convient de tenir et de porter un bébé.

Yeux bruns clairs peints à la main.

SYSTEMES DIDACTIQUES s.a.r.l.

Savoie Hexapole - Actipole 3 - 242 Rue Maurice Herzog - F 73420 VIVIERS DU LAC

Tel : [+330456428070](tel:+330456428070) | Fax : [+330456428071](tel:+330456428071)  
[systemes-didactiques.fr](http://systemes-didactiques.fr)



Date d'édition : 22.01.2025

Modèle nu.

Caractéristiques:

- Tour de tête 35,8 cm
- hauteur 54 cm
- poids 3,5 kg.

Garantie : 5 ans

**Ref : EWTSOMS53/B**

**Mannequin nourrisson, sexe masculin, peau noire, pour soins de puériculture**

Tour de tête 35,8 cm, hauteur 54 cm, poids 3,5 kg. Enfant de 6 semaines. Nu. Garantie 5 ans



correspondant à un nourrisson de 6 semaines env., peau noire; en SOMSO-PLAST® souple.

Avec articulations sphériques et tête légèrement mobile, inclinable vers l'arrière.

Yeux bruns clairs peints à la main.

Ce modèle de nourrisson est un mannequin idéal, car il peut être baigné, langé et il est également approprié pour l'apprentissage de la manière dont il convient de tenir et de porter un bébé.

Le nez et les oreilles sont ouverts ainsi que l'anus pour l'introduction d'un thermomètre.

Modèle nu.

Caractéristiques:

- Tour de tête 35,8 cm
- hauteur 54 cm
- poids 3,5 kg.

Garantie : 5 ans

Date d'édition : 22.01.2025

**Ref : EWTSOMS52-OM**

**Mannequin nourrisson, sexe féminin, bouche ouverte, pour soins de puériculture**

Tour de tête 35,8 cm, hauteur 54 cm, poids 3,3 kg. Enfant de 6 semaines. Nu. Garantie 5 ans



Modèle d'un nourrisson d'environ 6 semaines.

En SOMSO-Plast® souple.

Tête sur articulations à billes, légèrement mobile, inclinable vers l'arrière.

Yeux peints à la main, coloris brun clair.

Ce modèle de nouveau-né est idéal : il peut être baigné, langé et il est également approprié pour s'exercer à porter un bébé.

Le nez et les oreilles sont ouverts ainsi que l'anus pour l'introduction d'un thermomètre.

Bouche ouverte: une tétine et un biberon standard peuvent être insérés.

Modèle nu.

Caractéristiques:

- Tour de tête 35,8 cm
- hauteur 54 cm
- poids 3,3 kg.

Garantie : 5 ans

**Ref : EWTSOMS52/1-B-OM**

**Mannequin nourrisson, sexe féminin, bouche ouverte, cordon ombilical, peau noire pour soins**

Tour de tête 35,8 cm, hauteur 54 cm, poids 3,3 kg. Enfant de 6 semaines. Nu. Garantie 5 ans



Comme MS 52/1-OM, mais avec peau noire

En SOMSO-PLAST souple. Matériaux très doux et réaliste.

Mannequin correspondant à un nourrisson de 6 semaines environ.

Avec articulations sphériques et tête légèrement mobile, inclinable vers l'arrière.

Le nez et les oreilles sont ouverts ainsi que l'anus pour l'introduction d'un thermomètre.

La fontanelle est présente.

Peut-être baigné, langé et est également approprié pour l'apprentissage de la manière dont il convient de tenir et de porter un bébé.

Yeux brun clair, peints à la main.

bouche ouverte: une tétine et un biberon standard peuvent être insérés.

SYSTEMES DIDACTIQUES s.a.r.l.

Date d'édition : 22.01.2025

Modèle nu.

Caractéristiques:

- Tour de tête 35,8 cm
- hauteur 54 cm
- poids 3,3 kg.

Garantie : 5 ans

**Ref : EWTSOMS52/1-OM**

**Mannequin nourrisson, sexe féminin, bouche ouverte, cordon ombilical pour soins de puériculture**

Tour de tête 35,8 cm, longueur 54 cm, poids 3,3 kg. Enfant de 6 semaines. Nu. Garantie 5 ans



Comme MS 52-OM, mais avec cordon ombilical

En SOMSO-PLAST souple. Matériaux très doux et réaliste.

Mannequin correspondant à un nourrisson de 6 semaines environ.

Avec articulations sphériques et tête légèrement mobile, inclinable vers l'arrière.

Le nez et les oreilles sont ouverts ainsi que l'anus pour l'introduction d'un thermomètre.

La fontanelle est présente.

Peut-être baigné, langé et est également approprié pour l'apprentissage de la manière dont il convient de tenir et de porter un bébé.

Yeux brun clair, peints à la main.

bouche ouverte: une tétine et un biberon standard peuvent être insérés.

Modèle nu.

Caractéristiques:

- Tour de tête 35,8 cm
- hauteur 54 cm
- poids 3,3 kg.

Garantie : 5 ans

Date d'édition : 22.01.2025

**Ref : EWTSOMS53-OM**

**Mannequin nourrisson, sexe masculin, bouche ouverte pour soins de puériculture**

Tour de tête 35,4 cm, hauteur 54 cm, poids 3,5 kg. Enfant de 6 semaines. Nu. Garantie 5 ans

correspondant à un nourrisson de 6 semaines env.; en SOMSO-PLAST® souple.

Avec articulations sphériques et tête légèrement mobile, inclinable vers l'arrière.

Yeux bruns clairs peints à la main.

Ce modèle de nourrisson est un mannequin idéal, car il peut être baigné, langé et il est également approprié pour l'apprentissage de la manière dont il convient de tenir et de porter un bébé.

Le nez et les oreilles sont ouverts ainsi que l'anus pour l'introduction d'un thermomètre.

Bouche ouverte: une tétine et un biberon standard peuvent être insérés.

Modèle nu.

Caractéristiques:

- Tour de tête 35,4 cm
- hauteur 54 cm
- poids 3,5 kg.

Garantie : 5 ans

**Ref : EWTSOMS53/1-OM**

**Mannequin nourrisson, sexe masculin, cordon ombilical, bouche ouverte, pour soins de puériculture**

Tour de tête 35,4 cm, hauteur 54 cm, poids 3,5 kg. Enfant de 6 semaines. Nu. Garantie 5 ans



Comme MS 53 mais avec cordon ombilical

En SOMSO-PLAST souple. Matériaux très doux et réaliste.

Mannequin correspondant à un nourrisson de 6 semaines environ.

Avec articulations sphériques et tête légèrement mobile, inclinable vers l'arrière.

Le nez et les oreilles sont ouverts ainsi que l'anus pour l'introduction d'un thermomètre.

La fontanelle est présente.

Peut-être baigné, langé et est également approprié pour l'apprentissage de la manière dont il convient de tenir et de porter un bébé.

Yeux bruns clairs peints à la main.

Bouche ouverte: une tétine et un biberon standard peuvent être insérés.

Modèle nu.

Caractéristiques:

- Tour de tête 35,4 cm
- hauteur 54 cm
- poids 3,3 kg.

Garantie : 5 ans

Date d'édition : 22.01.2025

**Ref : EWTSOMS53/1-B-OM**

**Mannequin nourrisson, sexe masculin, cordon ombilical, bouche ouverte, peau noir pour soins**

Tour de tête 35,4 cm, hauteur 54 cm, poids 3,5 kg. Enfant de 6 semaines. Nu. Garantie 5 ans



Comme MS 53/1-OM mais avec peau noir

En SOMSO-PLAST souple. Matériaux très doux et réaliste.

Mannequin correspondant à un nourrisson de 6 semaines environ.

Avec articulations sphériques et tête légèrement mobile, inclinable vers l'arrière.

Le nez et les oreilles sont ouverts ainsi que l'anus pour l'introduction d'un thermomètre.

La fontanelle est présente.

Peut-être baigné, langé et est également approprié pour l'apprentissage de la manière dont il convient de tenir et de porter un bébé.

Yeux bruns clairs peints à la main.

Bouche ouverte: une tétine et un biberon standard peuvent être insérés.

Modèle nu.

Caractéristiques:

- Tour de tête 35,4 cm
- hauteur 54 cm
- poids 3,5 kg.

Garantie : 5 ans