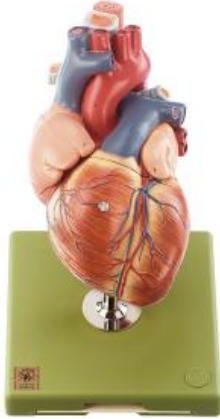


Date d'édition : 02.04.2025



Ref : EWTSOHS6

Coeur

Grossi environ 1 1/2 fois, en SOMSO-Plast®.
Comme le modèle HS 5 mais avec une partie de la trachée artère(jusqu' à la bifurcation) et de l'oesophage.
Démontable tous ensemble en 5 parties.
Sur support avec socle vert.

Caractéristiques

- Poids: 1,2 kg
- Longueur: 19 cm
- Largeur: 19 cm
- Hauteur: 32 cm

Catégories / Arborescence

Sciences > Modèles Anatomiques ? Botaniques > Anatomie > C?ur
Formations > BAC PRO ASSP > Pôle 1 - Biologie et microbiologie appliquées > Appareil cardiovasculaire

Date d'édition : 02.04.2025

