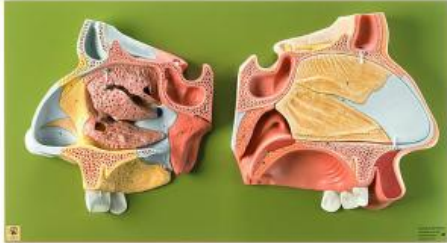


Date d'édition : 25.11.2024

Ref : EWTSOFS6

Nez



Agrandissement approximatif x 2; en SOMSO Plast®.

Modèle double, particulièrement instructif, visant à la compréhension de la configuration complexe des os et des fosses nasales recouvertes de muqueuses.

Les différents cartilages et parties osseuses sont illustrés en différentes couleurs.

Le cornet nasal peut être soulevé de sorte que l'accès au labyrinthe ethmoïdal est ainsi visible.

La moitié droite du modèle montre la cloison nasale (amovible), le relief des muqueuses de la fosse nasale illustrée avec les trois conduits et les cornets nasaux.

Comme le cornet nasal moyen est amovible, il est possible de reconnaître les nerfs olfactifs et le lobe olfactif du cerveau.

Ce modèle se compose au total de 8 pièces.

Il est monté sur une plaque de support de couleur verte.

Caractéristiques

- Poids: 5,8 kg
- Longueur: 8 cm
- Largeur: 72 cm
- Hauteur: 38 cm

Catégories / Arborescence

Sciences > Modèles Anatomiques ? Botaniques > Anatomie > Nez / Langue / Larynx