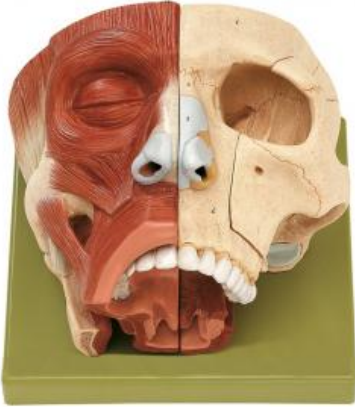


Date d'édition : 07.11.2024



**Ref : EWTSOFS3**

**Nez et fosses nasales / SUR DEMANDE**

**Hauteur 39,0 cm, Largeur 26,0 cm, Profondeur 27,0 cm,  
Poids 3,0 kg**

Agrandissement approximatif x 2; en SOMSO Plast®. Coupe médiane. La moitié gauche du modèle montre les os de la base du crâne avec, en tant que pièces amovibles, les cornets nasaux supérieur et inférieur. La moitié droite du modèle représente les muscles de la mimique et les muqueuses nasales avec cloison nasale amovible. Le modèle est démontable en 6 pièces au total. Sur socle vert. - Import texte : février 2015

#### Catégories / Arborescence

Sciences > Modèles Anatomiques ? Botaniques > Anatomie > Nez / Langue / Larynx