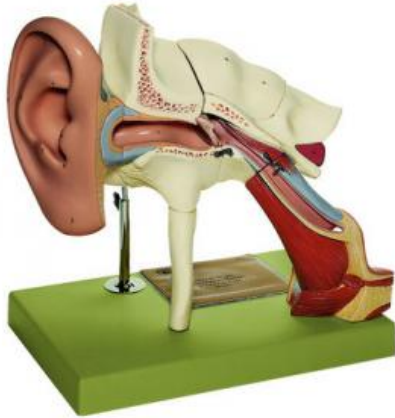


Date d'édition : 08.04.2026



Ref : EWTSODS1

Organe de l'ouïe avec pavillon de l'oreille

Grossi environ 4 fois, en SOMSO-Plast®.  
Démontable en pavillon de l'oreille, rocher (3), membrane du tympan, labyrinthe (2), trompe d'Eustache.  
En tout 8 parties.  
Sur support avec socle vert.

#### Caractéristiques

- Poids: 3,7 kg
- Longueur: 26 cm
- Largeur: 44 cm
- Hauteur: 41 cm

#### Catégories / Arborescence

Sciences > Modèles Anatomiques ? Botaniques > Anatomie > Système auditif  
Formations > BAC PRO ASSP > Pôle 1 - Biologie et microbiologie appliquées > Oreille