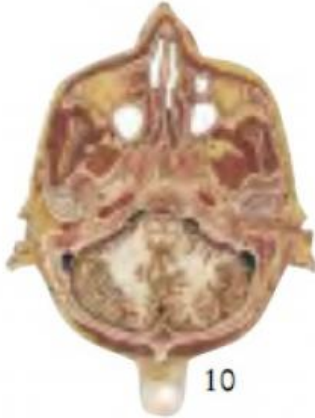


Date d'édition : 03.04.2025

Ref : EWTSOBS5/5-10

coupe transversale n°10 du BS 5/5



Coupe orientée sur la ligne habituelle (plan CA-CP) des images scanographiques et des IRM et réalisée avec la même épaisseur de coupe (0,8 cm).  
Modélée conformément à des préparations de référence et illustrée ci-dessus.  
En grandeur nature, en matière plastique spéciale.

#### Catégories / Arborescence

Sciences > Modèles Anatomiques ? Botaniques > Anatomie > Encéphale / Systèmes nerveux > Encéphale