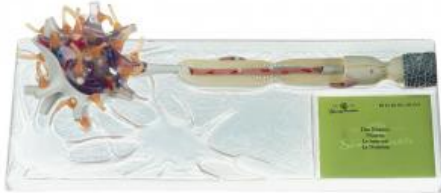


Date d'édition : 31.03.2025

**Ref : EWTSOBS35**

**Neurone**



Agrandi environ 2500 fois, en SOMSO-Plast®.  
Comprenant le corps de la cellule nerveuse et la fibre nerveuse myélinique.  
D'après un agrandissement effectué au microscope électronique.  
Démontable tous ensemble en 3 parties.  
Amovible sur socle.

#### Caractéristiques

- Poids: 2,2 kg
- Longueur: 17 cm
- Largeur: 53 cm
- Hauteur: 22 cm

#### Catégories / Arborescence

Sciences > Modèles Anatomiques ? Botaniques > Anatomie > Encéphale / Systèmes nerveux > Système nerveux  
Formations > BAC PRO ASSP > Pôle 1 - Biologie et microbiologie appliquées > Système nerveux

Date d'édition : 31.03.2025

