

Date d'édition : 25.02.2026



**Ref : EWTSOBS26/1**

**Nerfs sympathiques et paras.**

correspondant approx. au 2/3 de la grandeur naturelle, en SOMSO-PLAST®.

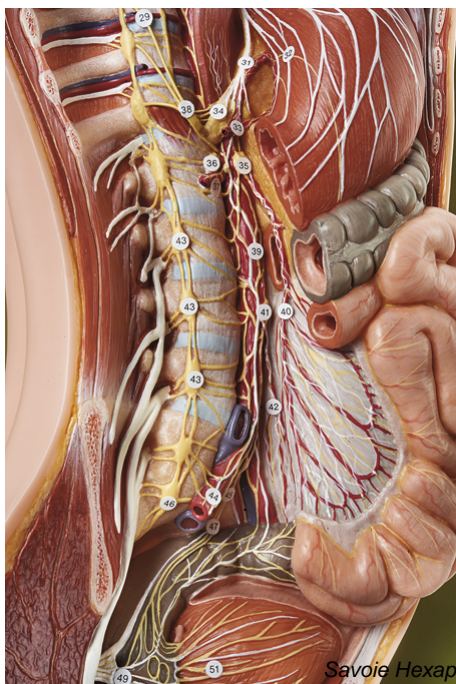
Représentation en relief de la moitié droite du corps avec focalisation sur la partie thoracique, le plexus cardiaque et le plexus hypogastrique inf. (dans le pelvis).

Non démontable, sur planchette verte.

## Catégories / Arborescence

Sciences > Modèles Anatomiques ? Botaniques > Anatomie > Encéphale / Systèmes nerveux > Système nerveux

Formations > BAC PRO ASSP > Pôle 1 - Biologie et microbiologie appliquées > Système nerveux



SYSTEMES DIDACTIQUES s.a.r.l.

Savoie Hexapole - Actipole 3 - 242 Rue Maurice Herzog - F 73420 VIVIERS DU LAC

Tel : [+330456428070](tel:+330456428070) | Fax : [+330456428071](tel:+330456428071)  
[systemes-didactiques.fr](http://systemes-didactiques.fr)