

Date d'édition : 02.04.2025



Ref : EWTSOBS18

Tête musculaire avec vaisseaux

Hauteur 28 cm, Largeur 18 cm, Profondeur 19 cm, Poids 1,9 kg

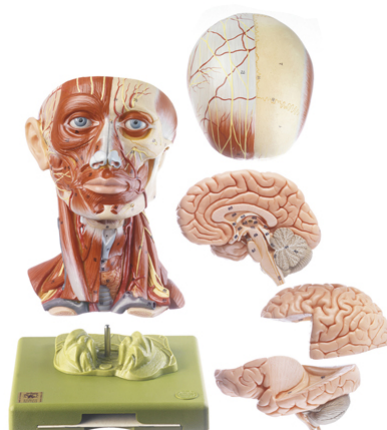
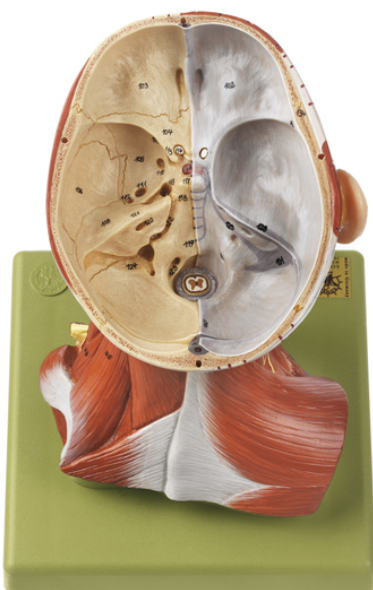
correspondant approx. au 3/4 de la grandeur naturelle, en SOMSO-PLAST®.

Le modèle est divisible en 5 parties, comme suit: tête, boîte crânienne, moitiés droite et gauche du cerveau (2 pièces).

Sur socle vert amovible.

## Catégories / Arborescence

Sciences > Modèles Anatomiques ? Botaniques > Anatomie > Encéphale / Systèmes nerveux > Encéphale





# Systemes Didactiques s.a.r.l.

Equipement pour l'enseignement expérimental, scientifique et technique

Date d'édition : 02.04.2025