

Date d'édition : 25.02.2026



**Ref : EWTSOAS23/1**

**Tronc masculin avec tête et dos ouvert / SUR DEMANDE**

**Grandeur nature. Démontable en 20 parties**

en grandeur nature, en SOMSO-Plast®.

Démontable en 20 parties,

comme suit: cerveau avec artères (4), avec muscles et nerf optique, côtes avec moitiés des poumons (2 pièces), c(2 pièces), foie, estomac (2 pièces), intestin grêle et colon (3 pièces), appendice à ouvrir, épiploon, moitié droite d'un rein, moitié de la vessie, torse, sur socle vert.

## Catégories / Arborescence

Sciences > Modèles Anatomiques ? Botaniques > Anatomie > Muscles / Torses



SYSTEMES DIDACTIQUES s.a.r.l.

Savoie Hexapole - Actipole 3 - 242 Rue Maurice Herzog - F 73420 VIVIERS DU LAC

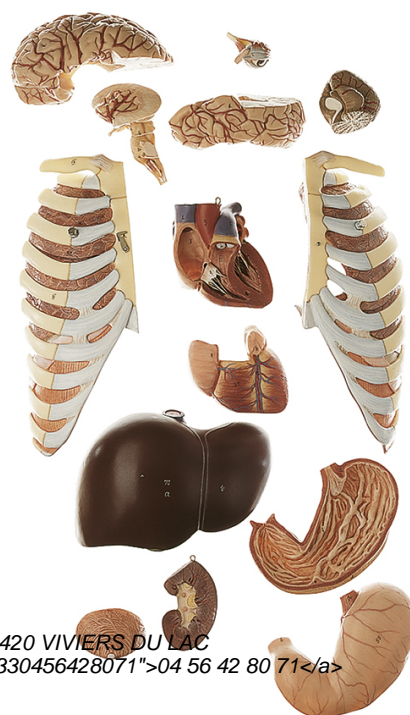
Tel : [+330456428070](tel:+330456428070) | Fax : [+330456428071](tel:+330456428071)  
[systemes-didactiques.fr](http://systemes-didactiques.fr)



# Systèmes Didactiques s.a.r.l.

Equipement pour l'enseignement expérimental, scientifique et technique

Date d'édition : 25.02.2026



SYSTEMES DIDACTIQUES s.a.r.l.  
Savoie Hexapole - Actipole 3 - 242 Rue Maurice Herzog - F 73420 VIVIERS DU LAC  
Tel : [04 56 42 80 70](tel:+330456428070) | Fax : [04 56 42 80 71](tel:+330456428071)  
[systemes-didactiques.fr](http://systemes-didactiques.fr)



# Systèmes Didactiques s.a.r.l.

Equipement pour l'enseignement expérimental, scientifique et technique

Date d'édition : 25.02.2026