

Date d'édition : 23.02.2025



Ref : EWTSOAS17/1

**Myologie du torse, mannequin masculin, avec tête / SUR
DEMANDE**

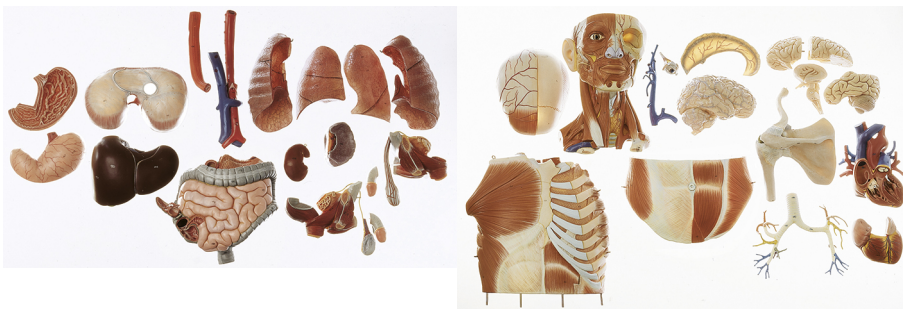
en grandeur nature,
en SOMSO-Plast®.

Démontable en 35 parties,

comme suit: tête (10 pièces), articulation de l'épaule, parois thoracique et abdominale (2 pièces), poumons (4 pièces), c(2 pièces), arbre bronchique, diaphragme, foie, estomac (2 pièces), intestin grêle et colon avec duodénum et pancréas, appendice à ouvrir, rate, aorte descendante avec veine cave inférieure, moitié dun rein, organes génitaux masculins (4 pièces), torse sur socle vert.

Catégories / Arborescence

Sciences > Modèles Anatomiques ? Botaniques > Anatomie > Muscles / Torses





Systemes Didactiques s.a.r.l.

Equipement pour l'enseignement expérimental, scientifique et technique

Date d'édition : 23.02.2025



SYSTEMES DIDACTIQUES s.a.r.l.
Savoie Hexapole - Actipole 3 - 242 Rue Maurice Herzog - F 73420 VIVIERS DU LAC
Tel : [+33 04 56 42 80 70](tel:+330456428070) | Fax : [+33 04 56 42 80 71](tel:+330456428071)
systemes-didactiques.fr



Systemes Didactiques s.a.r.l.

Equipement pour l'enseignement expérimental, scientifique et technique

Date d'édition : 23.02.2025