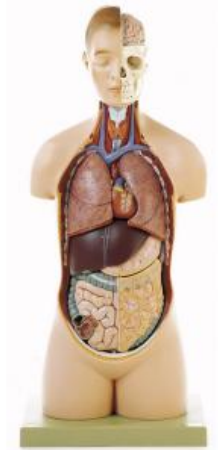


Date d'édition : 25.02.2026



Ref : EWTSOAS15/E

Tronc d'adolescent

en grandeur nature,
en SOMSO-Plast®. Démontable en 8 parties, comme suit: moitiés des poumons (2 pièces), c(2 pièces), foie,
estomac, intestin grêle et colon, torse.
Sur socle vert.

Catégories / Arborescence

Sciences > Modèles Anatomiques ? Botaniques > Anatomie > Muscles / Torses