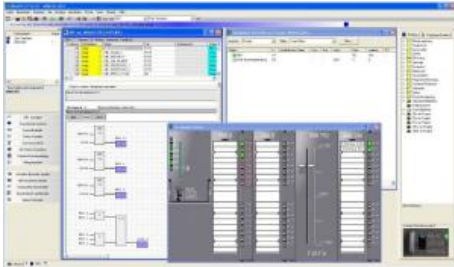


Date d'édition : 22.01.2025

Ref : EWTIDSP-150

Logiciel pour asservissement de position pneumatique
pour S7-300



Solution logicielle (contrôle PID) avec un API S7-300.

Pour cela, vous avez besoin d'un API avec quatre entrées analogiques et quelques entrées et sorties numériques. Quatre sorties sont modulées en largeur d'impulsion commutée (pour l'unité de positionnement), deux sorties sont nécessaires pour la vanne de déplacement rapide (si disponible).

- Deux réglages pour le moyen (min.; max.)
- Deux paramètres pour la fenêtre de précision (pour EWTIDPP-100 et pour avance rapide)
- Option avec vanne à avance rapide (vanne de déplacement rapide recommandée: EWTIDEP-800)
- Avec documentation

Options

Ref : EWTIDPP-100

Unité pour positionnement avec électrovanne 2/2



- Avec raccords rapides
- Avec silencieux
- Débit volumique: 8 NI / min.
- 24 V CC