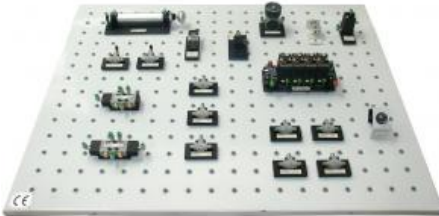


Date d'édition : 01.11.2024

**Ref : EWTHR1863**

**Equipement pneumatique niveau 2, 13x composants (EWTHR53950431)**

**Détail voir Documentation technique générale pneumatique**



comprenant:

- 1x EWTHR1837 Vérin pneumatique à double effet Ø25 x 100 mm avec came d'entraînement Ø36 (EWTHR13024851)
- 1x EWTHR1845 Distributeur à commande pneumatique 5/2, bistable (EWTHR13024860)
- 1x EWTHR1844 Distributeur à commande pneumatique 5/2, monostable (EWTHR13024859)
- 1x EWTHR1841 Distributeur pneumatique 3/2 pour interrupteur fin de course à galet palpeur (EWTHR13024855)
- 1x EWTHR1842 Distributeur pneumatique 3/2 pour interrupteur fin de course à galet basculant (EWTHR13024856)
- 3x EWTHR1852 Vanne d'étranglement pneumatique avec clapet anti-retour (EWTHR13024864)
- 2x EWTHR1864 Distributeur monostable 2/2 à commande pneumatique (EWTHR13024878)
- 4x EWTHR1855 Sélecteur de circuit (ET) pneumatique (EWTHR13024867)
- 1x EWTHR1869 Voyant indicateur de pression optique couleur verte. Câblage en T, 2 connexions (EWTHR13024890)
- 1x EWTHR1868 Séquenceur pneumatique à 4 étages, temps réponse 2..3ms, raccordement 4 mm (EWTHR13024875)
- 1x EWTHR1865 Réducteur de pression 0...1,3 bar, pression de service 3...8 bar, raccordement 4 mm (EWTHR13024872)
- 1x EWTHR1866 Détecteur pneumatique basse pression, alimentation 100-200 mbar (EWTHR13024873)
- 1x EWTHR1867 Amplificateur pour détecteur pneumatique, entrée 0,5-2 mbar, sortie 3-6 bar (EWTHR13024874)

Liste des TPs niveau 2:

Exercice n°38: Pour effectuer une commande séquentielle de deux vérins à double effet à l'aide d'interrupteurs de fin de course.

Exercice n°39: Pour effectuer une commande séquentielle de deux vérins à double effet à l'aide d'interrupteurs de fin de course.

Exercice n°40: Pour effectuer le contrôle séquentiel de l'activité 39, mais à l'aide de 2 fins de course escamotables.

Exercice n°41: Pour effectuer le contrôle séquentiel de l'activité 39, mais en utilisant 2 valves à impulsions.

Exercice n°42: Pour effectuer le contrôle séquentiel de l'activité 39, mais en utilisant une vanne auxiliaire bistable 5/2.

Exercice n°43: Pour effectuer un contrôle séquentiel de trois cylindres à l'aide d'un assemblage en cascade.

Exercice n°44: Pour effectuer un contrôle séquentiel de deux vérins à double effet à l'aide d'un séquenceur à 4 étages.

Exercice n°45: Pour effectuer un contrôle séquentiel de deux vérins à double effet à l'aide d'un détecteur fluide.

Exercice n°46 : Pour effectuer le blocage / déblocage d'un vérin à double effet à l'aide de vannes d'arrêt.

Date d'édition : 01.11.2024

## Options

**Ref : EWTHR1827**

**Panneau d'expérimentation hydraulique KSS ou Pneumatique, 1 face (950x1050mm)  
(EWTHR53952856)**

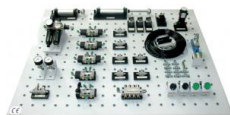
(livré sans équipement) - dimension de la surface de table 1050x590mm



**Ref : EWTHR30345**

**Equipement pneumatique niveau 1, 30x composants et accessoires et manuel pédagogique  
(EWTHR53950430)**

Détail voir Documentation technique générale pneumatique



## Comprenant

- 2x EWTHR1838 Distributeur pneumatique 3/2 normalement fermée. (EWTHR13024852)
- 1x EWTHR1840 Distributeur pneumatique 3/2 actionné par commutateur noir Ø22 (EWTHR13024854)
- 3x EWTHR1841 Distributeur pneumatique 3/2 pour interrupteur fin de course à galet palpeur (EWTHR13024855)
- 1x EWTHR1842 Distributeur pneumatique 3/2 pour interrupteur fin de course à galet basculant (EWTHR13024856)
- 1x EWTHR1843 Distributeur pneumatique 5/2 actionné par un levier, monostable ( EWTHR13024858 )
- 1x EWTHR1844 Distributeur pneumatique 5/2 actionné par un levier, monostable ( EWTHR13024858 )
- 2x EWTHR1845 Distributeur à commande pneumatique 5/2, bistable (EWTHR13024860)
- 1x EWTHR1849 Distributeur à commande pneumatique 5/3, centre fermé (EWTHR13024861)
- 1x EWTHR1851 Temporisateur 3/2 pneumatique réglable de 0...30 s, raccord tube 4 mm (EWTHR13024863)
- 1x EWTHR1850 Régulateur de pression pneumatique réglable de 2...8 bar (EWTHR13024862)
- 2x EWTHR1852 Vanne d'étranglement pneumatique avec clapet anti-retour (EWTHR13024864)
- 1x EWTHR1853 Purgeur rapide pneumatique (EWTHR13024865)
- 2x EWTHR1854 Sélecteur de circuit (OU) pneumatique (EWTHR13024866)
- 1x EWTHR1855 Sélecteur de circuit (ET) pneumatique (EWTHR13024867)
- 1x EWTHR1856 Unité d'alimentation en air comprimé avec filtre, régulateur de pression (EWTHR13024868)
- 1x EWTHR1857 Bloc de distribution pneumatique, 1x entrée Ø6 et 9x sorties 1/8 pour tube Ø4 (EWTHR13024869)
- 2x EWTHR1859 Manomètre de 0...12 bar avec T en diamètre 4 mm pour tube Ø4mm (EWTHR13024871)
- 1x EWTHR1839 Distributeur pneumatique 3/2 normalement ouvert (EWTHR13024912)
- 1x EWTHR1836 Vérin pneumatique à simple effet Ø25 x 50 mm avec came d'entraînement Ø36 (EWTHR13024850)

SYSTEMES DIDACTIQUES s.a.r.l.

Savoie Hexapole - Actipole 3 - 242 Rue Maurice Herzog - F 73420 VIVIERS DU LAC

Tel : [+330456428070](tel:+330456428070) | Fax : [+330456428071](tel:+330456428071)  
systemes-didactiques.fr

Date d'édition : 01.11.2024

- 1x EWTHR1837 Vérin pneumatique à double effet Ø25 x 100 mm avec came d'entraînement Ø36 (EWTHR13024851)
- 1x EWTHR1860 Tube flexible longueur 25 m, diamètre extérieur 4 mm (EWTHR13024913)
- 1x EWTHR1861 Jeu de 10 raccords en T, diamètre extérieur 4 mm (EWTHR13024914)
- 1x EWTHR1862 Manuel pédagogique Pneumatique niveau 1 & niveau 2 (EWTHR01509008)
- 1x EWTHR30347 Réducteur de pression pneumatique réglable de 0...12 bar avec manomètre (EWTHR13024870)
- 1x EWTHR13332 Manuel pédagogique Pneumatique niveau 1 & niveau 2 (EWTHR01509008)

#### Liste des TPs niveau 1:

##### TPs pour cylindre à simple effet:

- Exercice n°1: Connaître la structure et le câblage de l'unité de maintenance
- Exercice n°2: Connaître le fonctionnement d'une vanne à interrupteur à verrouillage 3/2
- Exercice n°3: Connaître le fonctionnement et le câblage du régulateur unidirectionnel
- Exercice n°4: Connaître le fonctionnement du régulateur unidirectionnel lorsqu'il est connecté à l'opposé du circuit de l'activité 3
- Exercice n°5: Savoir réguler la vitesse d'entrée / sortie dans un vérin à simple effet
- Exercice n°6: Connaître le fonctionnement et le câblage d'une vanne à dégagement rapide
- Exercice n°7: Connaître le fonctionnement de la vanne de sélection de circuit (ou vanne de fonction «OU»)
- Exercice n°8: Connaître le fonctionnement du contrôle en trois points
- Exercice n°9 : Connaître le fonctionnement du câblage série dans les vannes
- Exercice n°10 : Connaître le fonctionnement de la vanne double pression (ou vanne de fonction «ET»)
- Exercice n°11 : Connaître le fonctionnement d'une vanne 3/2 NF à entraînement pneumatique direct.
- Exercice n°12 : Connaître le fonctionnement du contrôle indirect
- Exercice n°13 : Pour transformer un vérin à double effet en vérin à simple effet
- Exercice n°14 : Exécution d'un contrôle indirect d'un vérin à simple effet à rétroaction ou auto-entretien

##### La commande d'arrêt annule la commande de démarrage

- Exercice n°15 : Exécution d'un contrôle indirect d'un vérin à simple effet à rétroaction ou auto-entretien

##### La commande de démarrage annule la commande d'arrêt

##### TPs pour cylindre à dou

#### Produits alternatifs

**Ref : EWTHR1837**

**Vérin pneumatique à double effet Ø25 x 100 mm avec came d'entraînement Ø36 (EWTHR13024851)**

amortisseur réglable, support et sérigraphie



Date d'édition : 01.11.2024

**Ref : EWTHR1845**

**Distributeur à commande pneumatique 5/2, bistable (EWTHR13024860)**  
avec silencieux, avec support et sérigraphie



connexions G1 / 8 "  
Pmax 10 Bar  
Température - 15... + 70 °C  
Débit à 6 bar avec  $\Delta p$ : 1 bar: 590NI / min

**Ref : EWTHR1844**

**Distributeur à commande pneumatique 5/2, monostable (EWTHR13024859)**  
avec silencieux, avec support et sérigraphie



connexions G1 / 8 "  
Pmax 10 Bar  
Température - 15... + 70 °C  
Débit à 6 bar avec  $\Delta p$ : 1 bar: 590NI / min

Date d'édition : 01.11.2024

**Ref : EWTHR1840**

**Distributeur pneumatique 3/2 actionné par commutateur noir Ø22 (EWTHR13024854)**  
avec silencieux, avec support et sérigraphie



Connexions de tuyau Ø4 mm  
Pmax 10 Bar  
Température - 5 + 50 °C  
Débit à 6 bar avec  $\Delta p$ : 1 bar: 90 NI / min,  
Diamètre nominal de pas: 2,5 mm.

**Ref : EWTHR1842**

**Distributeur pneumatique 3/2 pour interrupteur fin de course à galet basculant (EWTHR13024856)**  
avec silencieux, avec support et sérigraphie



Connexions de tuyau Ø4 mm  
Pmax 3...8 Bar  
Température - 15 + 60 °C  
Débit 250 NI / s

Date d'édition : 01.11.2024

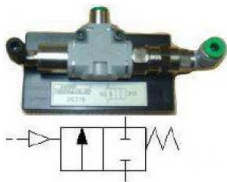
**Ref : EWTHR1852**

**Vanne d'étranglement pneumatique avec clapet anti-retour (EWTHR13024864)**  
avec silencieux, avec support et sérigraphie



**Ref : EWTHR1864**

**Distributeur monostable 2/2 à commande pneumatique (EWTHR13024878)**  
avec support et sérigraphie



**Ref : EWTHR1855**

**Sélecteur de circuit (ET) pneumatique (EWTHR13024867)**  
avec silencieux, avec support et sérigraphie



Raccordements pour tube Ø4mm

Pression 3 - 8 Bar

Température - 15 + 60 °C

Débit: 180 NI / min

Date d'édition : 01.11.2024

**Ref : EWTHR1869**

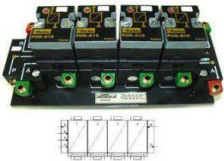
**Voyant indicateur de pression couleur verte. Câblage en T, 2 connexions (EWTHR13024890)**  
avec support et sérigraphie



**Ref : EWTHR1868**

**Séquenceur pneumatique à 4 étages, temps réponse 2..3ms, raccordement 4 mm (EWTHR13024875)**

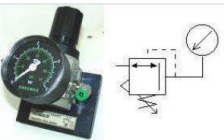
avec accouplements rapides étanches, support et sérigraphie



**Ref : EWTHR1865**

**Réducteur de pression 0...1,3 bar, pression de service 3...8 bar, raccordement 4 mm (EWTHR13024872)**

support et sérigraphie



Date d'édition : 01.11.2024

**Ref : EWTHR1866**

**Détecteur pneumatique basse pression, alimentation 100-200 mbar (EWTHR13024873)**

distance de détection 2-5mm, Sortie 0.5...2 mbar, support et sérigraphie



**Ref : EWTHR1867**

**Amplificateur pour détecteur pneumatique, entrée 0,5-2 mbar, sortie 3-6 bar (EWTHR13024874)**

support et sérigraphie

