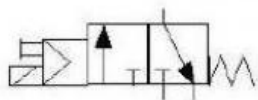


Date d'édition : 03.07.2024

Ref : EWTHR13024895

1900 Distributeur pneumatique 3/2 monstable 24 Vcc avec silencieux d'échappement

avec support et sérigraphie



Produits alternatifs

Ref : EWTHR53950434-2

1906 Equipement Electro-pneumatique niveau 1 avec douilles et cordons Ø2 mm
avec alimentation 24V, relais, boutons poussoirs



Comprenant:

- 1X EWTHR23500965-2 Module d'alimentation 24 VV CC, 5 A pour électro-hydraulique, électro-pneumatique avec douilles Ø2 mm
- 1X EWTHR23500966-2 Module boutons-poussoirs, relais temporisé pour électro-hydraulique, électro-pneumatique, douilles Ø2mm
- 1X EWTHR23500968-2 Module relais pour électro-hydraulique NW6, électro-pneumatique avec douilles Ø2 mm
- 3X EWTHR13024919-2 Contacteur fin de course pour électro-hydraulique, électro-pneumatique, monté sur plaque, douilles Ø2 mm
- 1X EWTHR13024895 Distributeur pneumatique 3/2 monostable 24 Vcc avec silencieux d'échappement
- 2X EWTHR13024896 Distributeur pneumatique 5/2 monostable 24 Vcc avec silencieux d'échappement
- 1X EWTHR13024897 Distributeur pneumatique 5/2 bistable 24 Vcc avec silencieux d'échappement
- 5X EWTHR13024899-2 Connecteur pour électrovanne pneumatique avec LED, câble et fiches Ø2 mm
- 1X EWTHR23500974-2 Jeu de cordons Ø2 mm rouge et bleu de 25 mm à 150 mm
- 1X EWTHR01509007 Manuel pédagogique Electro-Pneumatique niveau 1&2

TPs pour cylindre à simple:

- Exercice n°1: Connaître la structure et le câblage de l'unité de maintenance.
- Exercice n°2: Pour en savoir plus sur le fonctionnement d'une vanne à interrupteur à verrouillage 3/2.

Date d'édition : 03.07.2024

- Exercice n°3: Pour en savoir plus sur le fonctionnement et le câblage du régulateur unidirectionnel.
- Exercice n°4: Pour en savoir plus sur le fonctionnement du régulateur unidirectionnel lorsqu'il est connecté à l'inverse du circuit de l'activité 3.
- Exercice n°5: Apprendre à réguler la vitesse d'entrée/sortie dans un vérin simple effet.
- Exercice n°6: Pour en savoir plus sur le fonctionnement et le câblage d'une valve à desserrage rapide.
- Exercice n°7: Pour en savoir plus sur les boutons poussoirs connectés en parallèle.
- Exercice n°8: Connaître trois boutons poussoirs connectés en parallèle ; contrôle à partir de trois points.
- Exercice n°9: Pour en savoir plus sur les boutons-poussoirs connectés en série.
- Exercice n°10: Pour en savoir plus sur une combinaison de câblage série et parallèle.
- Exercice n°11: Connaître la commande indirecte d'un solénoïde au moyen d'un relais pour commander un vérin simple effet.
- Exercice n°12: Pour apprendre le fonctionnement d'un contact NC.
- Exercice n°13: Réalisation d'une commande semi-automatique d'un vérin simple effet avec retour et fin de course.
- Exercice n°14: Réalisation d'une commande indirecte d'un vérin simple effet de retour ou d'auto-entretien. La commande d'arrêt annule la commande de démarrage.
- Exercice n°15: Réalisation d'une commande indirecte d'un vérin simple effet de retour ou d'auto-entretien. La commande de démarrage annule la commande d'arrêt.

TPs pour vérin à double effet:

- Exercice n°16: Savoir piloter un vérin double effet à l'aide de deux électrovannes 3/2 NF.
- Exercice n°17: Pour connaître le fonctionnement d'une électrovanne monostable 5/2.
- Exercice n°18: Pour connaître le fonctionnement d'une électrovanne bistable 5/2.
- Exercice n°19: Savoir régler la vitesse d'entrée dans un vérin double effet.
- Exercice n°20: Savoir régler la vitesse de sortie dans un vérin double effet.
- Exercice n°21: Savoir régler la vitesse d'entrée/sortie dans un vérin double effet.
- Exercice n°22: Pour en savoir plus sur le fonctionnement et le câblage d'une valve à desserrage rapide.
- Exercice n°23: Savoir diminuer la vitesse de sortie et augmenter la vitesse d'entrée sur un vérin double effet.
- Exercice n°24: Connaître le contrôle de retour d'un vérin double effet avec électrovanne monostable.
- Exercice n°25: Connaître le fonctionnement d'une commande indirecte d'un vérin double effet par électrovanne bistable par relais.
- Exercice n°26: Pour effectuer le contrôle d'un vérin à double effet avec une sortie de tige à commande manuelle et une entrée de tige à commande automatique.
- Exercice n°27: Pour effectuer le cycle de marche avant/arrière d'un vérin à double