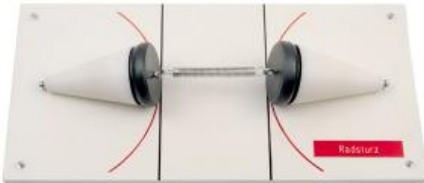


Date d'édition : 14.03.2025

Ref : EWTHA1270

Modèle fonctionnel : Carrossage des roues



Une roue inclinée ne roule pas sur une trajectoire droite, mais sur une trajectoire circulaire.
Si l'on pousse les roues vers l'avant, elles tendent à s'écartier à l'avant en raison du cône de roulement.
Grâce à une sélection précise de la voie, la roue roule en ligne droite et le flottage des roues est évité.

Catégories / Arborescence

Techniques > Automobile > A2.5 Freinage - Transmissions - Châssis > A2.5.3 Châssis - Trains roulants

