

Date d'édition : 19.09.2025

Ref : EWTGURT770

RT 770 Banc mobile pneumatique, électropneumatique avec API (Réf. 080.77000)



RT 770 est une station d'exercices complètement équipée avec tous les composants et moyens auxiliaires nécessaires pour réaliser un cours complet sur les principes de base des commandes pneumatiques et électropneumatiques.

La structure didactique du cours est basée sur le concept approuvé depuis des années du cours de formation du BIBB.

En plus de la gamme de essais du BIBB, le banc RT 770 contient une commande API (Automate Programmable Industriel).

Le système est constitué de composants industriels standard modernes.

Les composants montés sur des plaques de raccordement sont fixés de manière rigide sur la surface de montage avec une technique spéciale de serrage rapide.

La surface de montage est constituée de deux panneaux disposés en forme de toit qui peuvent être utilisés simultanément.

Les circuits pneumatiques et électropneumatiques sont réalisés à l'aide de flexibles pneumatiques et de câbles de laboratoire.

Un petit compresseur alimente les essais en air comprimé.

L'infrastructure robuste équipée de tiroirs pour un rangement bien structuré des composants est en outre mobile.

Une documentation multimédia complète est fournie.

Contenu didactique / Essais

- principes de base de la pneumatique et de l'électropneumatique
- principes de base et notions de la technique de commande
- fonction et construction de composants pneumatiques
- éléments logiques, schéma logique
- distributeurs, soupapes de pression, clapets antiretour et régulateurs de débit
- commandes avec conditions de démarrage et de réglage (fonctionnement automatique, manuel, pas à pas)
- commandes avec conditions annexes
- commandes en fonction d'une position ou du temps (commandes séquentielles fonction d'un processus ou du temps)
- commandes fonction d'une position
- recherche de défauts et mise en service

Les grandes lignes

- station d'exercices complète d'introduction expérimentale aux principes de base de la pneumatique et de l'électropneumatique - également avec API
- gamme de essais et équipement basés sur le cours de base approuvé et développé par l'institut fédéral allemand de formation professionnelle, BIBB
- 2 panneaux de montage largement dimensionnés pour une fixation rapide et sûre des composants structurels

SYSTEMES DIDACTIQUES s.a.r.l.

Savoie Hexapole - Actipole 3 - 242 Rue Maurice Herzog - F 73420 VIVIERS DU LAC

Tel : [+330456428070](tel:+330456428070) | Fax : [+330456428071](tel:+330456428071)

systemes-didactiques.fr



Date d'édition : 19.09.2025

- montage de base robuste, mobile et avec système de tiroirs pour le rangement

Les caractéristiques techniques

- 2 panneaux de montage
- Lxh: chacun 1100x700mm

- Compresseur
- niveau de bruit: env. 40db
réservoir: 24L
capacité d'aspiration: 50L/min
capacité: 37L/min sous 8bar
pression max.: 8bar
puissance moteur: 0,35kW

API avec affichage

- entrées: 8
 - sorties: 4
- EEPROM
logiciel de programmation

- Dimension des composants: NW3
- Flexible pneumatique: 4/2mm
- Alimentation: 24VCC, 4A

230V, 50Hz, 1 phase

Dimensions et poids

- Lxlxh: 1530x750x1540mm
- Poids: env. 160kg

Nécessaire pour le fonctionnement
PC avec Windows recommandé

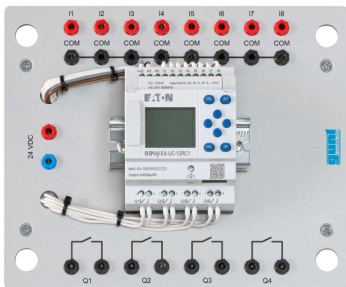
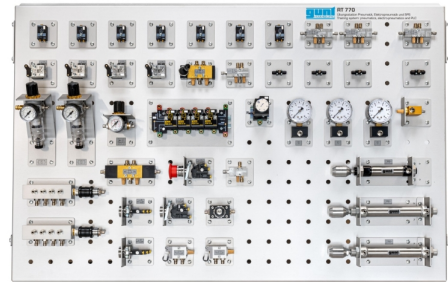
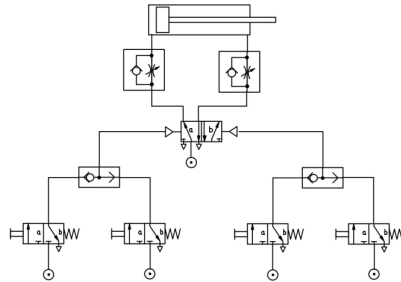
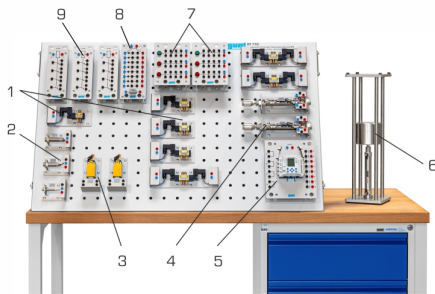
Liste de livraison

- 1 station d'exercices complète
- 1 petit compresseur
- 1 API avec logiciel
- 1 matériel d'accompagnement didactique

Catégories / Arborescence

Techniques > Maintenance - Productique > Automatismes > Hydraulique et Pneumatique
Techniques > Automatismes > Hydraulique et Pneumatique > Pneumatique

Date d'édition : 19.09.2025

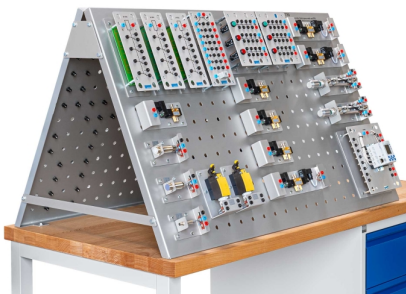
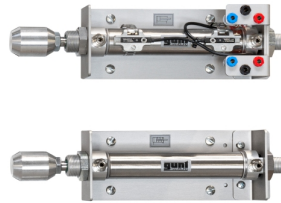




Systemes Didactiques s.a.r.l.

Equipement pour l'enseignement expérimental, scientifique et technique

Date d'édition : 19.09.2025





Systemes Didactiques s.a.r.l.

Equipement pour l'enseignement expérimental, scientifique et technique

Date d'édition : 19.09.2025