

Date d'édition : 18.02.2026

Ref : EWTGURT650.12

RT 650.12 Carte d'interface Profibus DP pour PC (Réf. 080.65012)

Nécessite le logiciel RT 650.50 ou RT 650.60

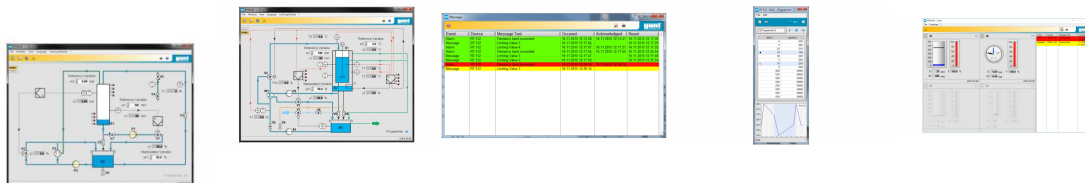


Options

Ref : EWTGURT650.60

RT 650.60 Logiciel de conduite de procédés pour RT 681 et RT 682 (Réf. 080.65060)

Nécessite la carte RT 650.12 carte PCI Profibus DP



Le logiciel de conduite de procédés RT 650.60 (SCADA) a été spécialement conçu pour RT 681 et RT 682.

Il est possible de raccorder simultanément les deux bancs d'essai.

La communication entre le logiciel et les bancs d'essai s'effectue à l'aide de modules DP Profibus.

Les modifications qui ont été apportées dans le logiciel sont envoyées au régulateur du banc d'essai concerné.

Le procédé est représenté dans la fenêtre "schéma de processus".

La grandeur de référence, la grandeur réglée et la grandeur réglante s'affichent en temps réel.

En outre, des voyants d'état sont prévus pour les alarmes.

Dans le point de menu "diagrammes", il est, entre autres, possible de paramétrer le régulateur concerné et de sélectionner son mode de fonctionnement, de régler la grandeur de référence et les valeurs limites pour la fonction d'alarme ainsi que de lire la grandeur réglée et la grandeur réglante.

Dans le programmeur, on définit la variation de la grandeur de référence en fonction du temps.

Au total, trois programmes sont disponibles avec 15 sections qui sont mémorisées avec les paramètres individuels du régulateur.

En ce qui concerne les messages, on distingue les messages d'alarme (dépassement supérieur ou inférieur de la valeur limite) des informations (rapprochement de la valeur limite).

L'état des messages est indiqué par des couleurs.

La fonction de poste de contrôle permet de surveiller simultanément et, le cas échéant, d'accéder aux deux bancs d'essai raccordés.

SYSTEMES DIDACTIQUES s.a.r.l.

Savoie Hexapole - Actipole 3 - 242 Rue Maurice Herzog - F 73420 VIVIERS DU LAC

Tel : [+330456428070](tel:+330456428070) | Fax : [+330456428071](tel:+330456428071)
systemes-didactiques.fr



Date d'édition : 18.02.2026

Contenu didactique / Essais

- apprentissage et application du système de conduite de procédés autonome avec un seul banc d'essai
- schéma de processus avec affichage en ligne de toutes les grandeurs de processus
- fonction d'alarme avec protocole
- paramétrage des régulateurs individuels
- fonctionnement manuel ou automatique des régulateurs
- mode de fonctionnement d'un programmeur
- fonctionnement en réseau avec serveur / client également en combinant les deux bancs d'essai à un PC
- fonction de poste de contrôle

Les grandes lignes

- Logiciel de conduite de procédés pour le raccordement DP Profibus
- Fonction de poste de contrôle pour le fonctionnement simultané de deux bancs d'essai
- Fonctionnement automatique avec programmeur possible
- Fonction d'alarme avec quatre valeurs limites de déclenchement d'une alarme ou d'un message

Les caractéristiques techniques

Fonction d'enregistreur avec enregistrement des données mesurées

- enregistrement et mémorisation des évolutions temporelles
- interprétation des réponses à un échelon

Programmeur

- jusqu'à 3 programmes de 15 sections chacun
- paramètres individuels de régulateur par programme
- réglage d'une marge de tolérance

Fonction d'alarme avec 4 valeurs réglables

- valeur limite supérieure et inférieure pour l'alarme
- valeur limite supérieure et inférieure pour le message
- insertion possible d'un commentaire pour

l'alarme / le message

Sélection de la langue

- 4 langues pouvant être sélectionnées au préalable
- 1 langue définie par l'utilisateur possible

Base logicielle: LabVIEW

Systèmes requis

- Windows Vista ou Windows 7
- Connecteur libre PCI Express

Liste de livraison

- 1 CD avec logiciel GUNT
- 1 documentation didactique

Accessoires disponibles et options

RT650.12 - Carte d'interface Profibus DP pour PC