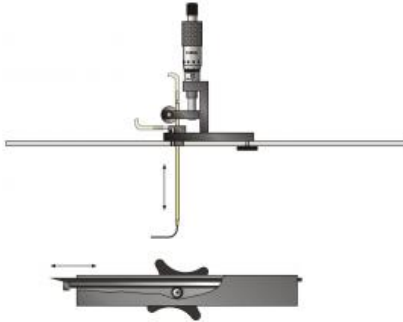


Date d'édition : 08.04.2026

Ref : EWTGUHM170.24

HM 170.24 Étude de la couche limite avec un tube de Pitot pour soufflerie HM 170 (Réf. 070.17024)

couche limite le long d'une plaque plane; deux surfaces différentes



Lorsque des corps sont soumis à un écoulement incident, les fluides comme par exemple l'air adhèrent à la surface du corps et forment une couche dite limite.

Le type d'écoulement généré dans la couche limite - laminaire ou à turbulences - a une grande influence sur la résistance.

Les données fournies par l'étude de la couche limite sont prises en compte dans la construction des ailes porteurs (aéronautique), des pales de turbine (construction de turbines) ainsi que de la coque des bateaux, du gouvernail et des ailes d'hélice (construction maritime).

L'appareil de mesure HM 170.24 permet - en liaison avec la soufflerie HM 170 - d'analyser la couche limite d'une plaque de surface plane.

La plaque est alors déposée dans la section de mesure de la soufflerie.

L'air s'écoule alors le long de la plaque.

Pour présenter l'influence de la structure superficielle sur la couche limite, deux plaques de rugosité différente sont mises à disposition.

Un tube de Pitot ajustable en hauteur à l'aide d'une vis micrométrique, mesure les pressions totales à différents écarts de la surface de la plaque.

La plaque est ajustable horizontalement de manière à pouvoir enregistrer les pressions totales, dans le sens de l'écoulement.

Un point de mesure supplémentaire permet d'enregistrer la pression statique.

Les deux points de mesure sont raccordés à un manomètre.

La vitesse est calculée à partir de la pression dynamique affichée.

Pour l'affichage de la pression, les appareils suivants sont disponibles en option: manomètre à tube incliné inclus dans le HM 170, manomètre à 16 tubes HM 170.50, manomètre de pression différentielle HM 170.53 ou le système d'acquisition de données HM 170.60.

Les valeurs de la pression dynamique en fonction de la distance du tube Pitot à l'avant de la plaque sont représentées graphiquement à l'aide du système d'acquisition des données HM 170.60 et de l'appareil de mesure électronique du déplacement HM 170.61.

Contenu didactique / Essais

- mesure de la pression totale avec tube de Pitot
- mesure de la pression statique
- détermination de la vitesse à l'aide de la pression dynamique
- étude du profil de vitesse vertical au point de mesure
- étude de l'épaisseur de la couche limite
- influence de la rugosité de la surface sur la couche limite

Les grandes lignes

- étude de la couche limite le long d'une plaque plane

SYSTEMES DIDACTIQUES s.a.r.l.

Savoie Hexapole - Actipole 3 - 242 Rue Maurice Herzog - F 73420 VIVIERS DU LAC

Tel : [+330456428070](tel:+330456428070) | Fax : [+330456428071](tel:+330456428071)

systemes-didactiques.fr



Date d'édition : 08.04.2026

- deux plaques munies de surfaces différentes
- tube de Pitot destiné à mesurer la pression totale

Les caractéristiques techniques

2 plaques graduées

- aluminium, noir, anodisé
- Lxl: 250x279mm, épaisseur: 3mm
- biseau: 15°
- surface lisse: 25µm
- surface rugueuse: 400µm
- ajustage horizontal: 180mm

Tube de Pitot

- diamètre intérieur: 0,7mm
- ajustage vertical: 25mm

Vis micrométrique

- résolution: 0,01mm

Dimensions et poids

Lxlxh: 600x400x210mm (Système de rangement)

Poids: env. 5kg

Liste de livraison

- 1 appareil de essai
- 2 plaques
- 1 système de rangement avec mousse de protection
- 1 documentation didactique

Accessoires disponibles et options

requis

HM 170 Soufflerie ouverte

en option

HM 170.50 Manomètre à 16 tubes, 600mm

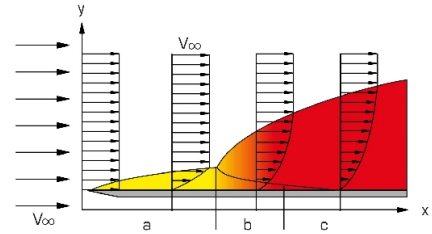
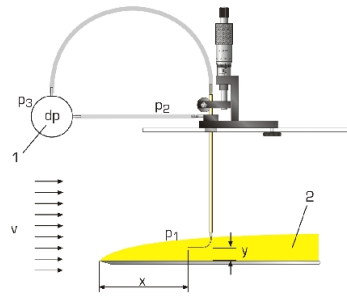
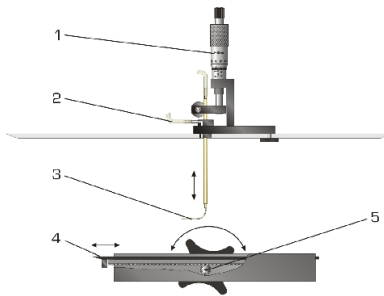
HM 170.53 Manomètre de pression différentielle

HM 170.55 Mesure électronique de la pression, 18x 0...500Pa

HM 170.60 Système d'acquisition des données

HM 170.61 Mesure électronique du déplacement

Date d'édition : 08.04.2026



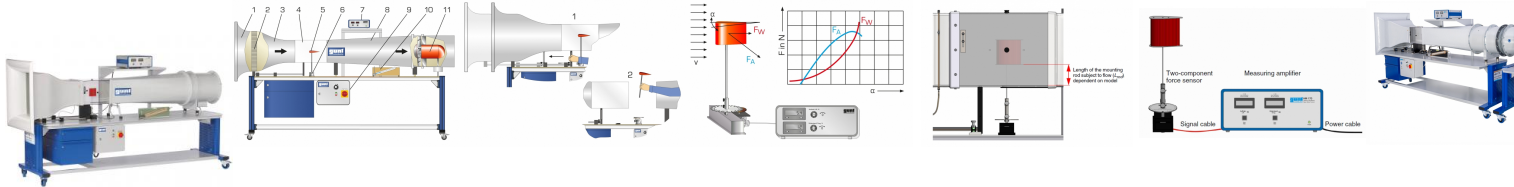
Options

Date d'édition : 08.04.2026

Ref : EWTGUHM170

HM 170 Soufflerie subsonique ouverte type "Eiffel", écoulement aérodynamique (Réf. 070.17000)

capteur de force 2 axes (résistance et portance), manomètre (vitesse de l'air)



La soufflerie ouverte est l'appareil classique utilisé pour les essais réalisés sur les écoulements aérodynamiques.

Le modèle à analyser reste au repos. Le fluide est mis en mouvement pour générer l'écoulement autour de corps désiré.

Le HM 170 est une soufflerie ouverte de type "Eiffel".

Il permet de présenter et de mesurer les propriétés aérodynamiques de différents modèles.

Pour ce faire, l'air environnant est aspiré et accéléré.

Sur une section de mesure, l'air produit un écoulement autour du corps du modèle, par ex. une aile.

Ensuite, l'air est décéléré dans un diffuseur, puis libéré dans l'environnement par un ventilateur.

Le contour de la buse spécialement mis au point et un redresseur d'écoulement assurent une distribution uniforme de la vitesse, avec de faibles turbulences dans la section de mesure fermée.

La coupe transversale d'écoulement générée dans la section de mesure est carrée.

Le ventilateur axial intégré au système, avec système d'aubes directrices en aval et entraînement à vitesse variable, dispose d'une haute efficacité énergétique, alliée à un rendement élevé.

Dans cette soufflerie ouverte, l'air peut atteindre des vitesses allant jusqu'à 28m/s.

La soufflerie ouverte est équipée d'un capteur électronique de force à 2 composants électronique.

Il enregistre la portance et la résistance qui sont affichées numériquement.

La vitesse de l'air atteinte dans la section de mesure est affichée sur le manomètre à tube incliné.

Pour mesurer les évolutions de pression sur les profils de corps, nous recommandons le manomètre à tubes HM 170.50.

À l'aide du système d'acquisition des données HM 170.60, les mesures de la pression, le déplacement, l'angle, la vitesse et la force sont transmises à un PC pour y être analysées par le logiciel.

Divers accessoires permettent de réaliser de nombreux essais, comme par exemple: mesures de la portance, répartitions de la pression, analyse de la couche limite ou visualisation des lignes de courant.

Contenu didactique / Essais

- essais avec accessoires

détermination des coefficients de traînée de l'air et de portance sur différents modèles

répartition de la pression sur les profils de corps soumis à un écoulement autour de corps

analyse de la couche limite

analyse des vibrations flottantes

mesure de sillage

- avec le générateur de brouillard HM 170.52

visualisation des lignes de courant

Les grandes lignes

- soufflerie ouverte pour divers essais aérodynamiques

- écoulement homogène par un redresseur d'écoulement et contour de buses spécial

- section de mesure transparente

Caractéristiques techniques

Section de mesure

- coupe transversale découlement lxH: 292x292mm

- longueur: 420mm

- vitesse du vent: 3,1?28m/s

SYSTEMES DIDACTIQUES s.a.r.l.

Savoie Hexapole - Actipole 3 - 242 Rue Maurice Herzog - F 73420 VIVIERS DU LAC

Tel : [+330456428070](tel:+330456428070) | Fax : [+330456428071](tel:+330456428071)

systemes-didactiques.fr



Date d'édition : 08.04.2026

Soufflante axial

- puissance absorbée: 2,2kW

Plages de mesure

- force:

portance: $\pm 4N$

traînée: $\pm 4N$

- vitesse: 1.3?25m/s

- angle: 0?360°

Nécessaire au fonctionnement

230V, 60Hz

Dimensions et poids

Lxlxh: 2870x890x1540mm

Poids: env. 250kg

Liste de livraison

1 banc d'essai

1 documentation didactique

Accessoires disponibles et options:

Corps de résistance

HM 170.01 Corps de résistance sphère

HM 170.02 Corps de résistance coupelle hémisphérique

HM 170.03 Corps de résistance disque circulaire

HM 170.04 Corps de résistance anneau de cercle

HM 170.05 Corps de résistance carré percé

HM 170.07 Corps de résistance cylindre

HM 170.08 Corps de résistance corps de ligne de courant

HM 170.10 Corps de résistance parabolique

HM 170.11 Corps de résistance forme concave

Corps de portance

HM 170.06 Corps de portance drapeau

HM 170.09 Corps de portance aile NACA 0015

HM 170.12 Corps de portance carré percé

HM 170.13 Corps de portance aile NACA 54118

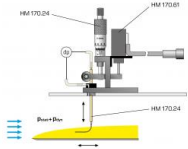
HM 170.14 Corps de portance aile NA

Date d'édition : 08.04.2026

Ref : EWTGUHM170.61

HM 170.61 Mesure électronique du déplacement pour soufflerie HM 170 (Réf. 070.17061)

Accessoire requis HM170.24 et HM170.60



La mesure électronique du déplacement HM 170.61 est un accessoire destiné au système d'acquisition des données HM 170.60 et est utilisée lors de l'analyse de la couche limite HM 170.24 afin de détecter électroniquement la position verticale du tube de Pitot.

Le système de mesure électronique HM 170.61 est composé d'un capteur de déplacement avec un support de montage pour le système HM 170.24 et un câble de raccordement au système d'acquisition de données HM 170.60.

Contenu didactique/essais
avec HM 170.24 et HM 170.60

- étude du profil de vitesse verticale sur le point de mesure
- étude de l'épaisseur de la couche limite

Les grandes lignes

- capteur de déplacement pour l'évaluation assistée par ordinateur de l'appareil d'essai pour l'étude de la couche limite HM 170.24

Caractéristiques techniques

Plages de mesure

- déplacement: 1x 0?10mm
- résolution: 0,05mm

Dimensions et poids

Lxlxh: 90x80x50mm

Poids: env. 1kg

Liste de livraison

- 1 capteur de déplacement avec support

Accessoires

requis

HM 170 Soufflerie ouverte

HM 170.24 Étude de la couche limite avec un tube de Pitot

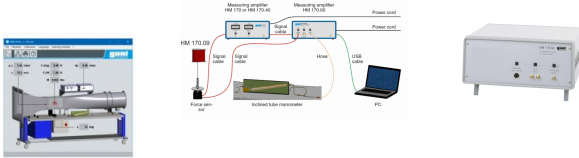
HM 170.60 Système d'acquisition des données

Date d'édition : 08.04.2026

Ref : EWTGUHM170.60

HM 170.60 Système d'acquisition des données pour soufflerie HM 170 (Réf. 070.17060)

comprend : interface USB, logiciel, capteur d'angle, jeu de câbles et tuyau



Le système d'acquisition des données a été spécialement mis au point pour simplifier l'analyse des essais réalisés avec la soufflerie HM 170.

Le HM 170.60 est constitué d'un module d'interface avec enregistrement de la pression et convertisseur A/D, d'un capteur d'angle et d'un logiciel.

Le système supporte par ex. les essais comme la mesure de la portance et de la résistance des profils de corps, la répartition de la pression sur une aile ou un cylindre ou l'analyse de la couche limite d'une plaque.

Suivant les essais, le capteur de pression, le capteur d'angle ou la mesure électronique du déplacement HM 170.61, le manomètre à tube incliné implanté dans HM 170 et le capteur de force à 2 composants mise en place sur HM 170 ou le capteur de force à 3 composants, HM 170.40, sont raccordés au module d'interface.

La vitesse, la pression, l'angle d'incidence ou le déplacement, ainsi que la portance et les résistances sont transmises directement à un PC par liaison USB pour y être analysées par le logiciel.

Les grandes lignes

- Représentation des caractéristiques
- Impression et enregistrement des valeurs mesurées

Les caractéristiques techniques

- Plages de mesure
- vitesse: 0?28m/s
- pression différentielle: ± 5 mbar
- angle: $\pm 180^\circ$
- déplacement: 0?10mm
- portance: ± 4 N
- traînée: ± 4 N
- moment: $\pm 0,5$ Nm

230V, 60Hz, 1 phase

Dimensions et poids

Lxlxh: 360x330x160mm (module d'interfaces)

Poids: env. 8kg

Nécessaire au fonctionnement

230V, 50/60Hz, 1 phase ou 120V, 60Hz/CSA, 1 phase

Liste de livraison

- 1 module d'interface
- 1 capteur d'angle
- 1 jeu de câbles, tuyau
- 1 CD avec le logiciel GUNT + câble USB
- 1 notice

Accessoires

requis

HM 170 Soufflerie ouverte

SYSTEMES DIDACTIQUES s.a.r.l.

Savoie Hexapole - Actipole 3 - 242 Rue Maurice Herzog - F 73420 VIVIERS DU LAC

Tel : [+330456428070](tel:+330456428070) | Fax : [+330456428071](tel:+330456428071)
systemes-didactiques.fr

Date d'édition : 08.04.2026

en option

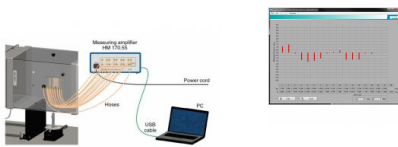
HM 170.40 Capteur de force à trois composants

HM 170.61 Mesure électronique du déplacement

Ref : EWTGUHM170.55

HM 170.55 Mesure électronique de la pression, 18x 0...500Pa avec logiciel et interface USB

Visualisation des courbes de pression différentielle



Le système HM 170.55 permet de visualiser la courbe de pression différentielle dans un logiciel.

Le système HM 170.55 est composé d'un amplificateur de mesure et de 18 capteurs de pression.

L'un de ces capteurs de pression mesure la pression de référence.

Des tuyaux permettent de raccorder 17 capteurs de pression à un accessoire situé dans la soufflerie HM 170.

Les valeurs mesurées sont transmises vers un PC afin d'être évaluées à l'aide d'un logiciel fourni.

La transmission des données au PC se fait par une interface USB.

Le logiciel affiche également les pressions différentielles entre les points de mesure de pression sur les accessoires ainsi que la pression de référence.

Le système de mesure HM 170.55 est recommandé en tant qu'accessoire lors de tests sur la répartition de la pression sur les ailes HM 170.22, HM 170.26, HM 170.27, sur la répartition de la pression sur le cylindre HM 170.23 et sur la mesure du sillage HM 170.28.

Le système HM 170.55 est également un accessoire adapté à tous les essais lors d'une mesure de pression différentielle.

Le logiciel détecte automatiquement l'utilisation en cours du HM 170.55 et du système d'acquisition des données HM 170.60.

Le logiciel HM 170.55 affiche également la vitesse et l'angle.

Contenu didactique/essais

- mesure de pressions différentielles

Les grandes lignes

- visualisation des courbes de pression différentielle

- possibilité de mesurer simultanément 17 pressions différentielles

Plages de mesure

pression différentielle: 17x ± 5 mbar

230V, 50Hz, 1 phase

Dimensions et poids

Lxlxh: 370x315x160mm (amplificateur de mesure)

Poids: env. 5kg

Nécessaire pour le fonctionnement

PC avec Windows

Liste de livraison

1 amplificateur de mesure

SYSTEMES DIDACTIQUES s.a.r.l.

Savoie Hexapole - Actipole 3 - 242 Rue Maurice Herzog - F 73420 VIVIERS DU LAC

Tel : [+330456428070](tel:+330456428070) | Fax : [+330456428071](tel:+330456428071)
systemes-didactiques.fr

Date d'édition : 08.04.2026

1 jeu de flexibles
1 CD avec logiciel GUNT + câble USB

Accessoires
requis
HM 170 Soufflerie ouverte

en option
HM 170.22 Répartition de la pression sur une aile NACA 0015
HM 170.26 Répartition de la pression sur une aile NACA 54118
HM 170.27 Répartition de la pression sur une aile NACA 4415
HM 170.23 Répartition de la pression sur le cylindre
HM 170.28 Mesure du sillage

Ref : EWTGUHM170.53

HM 170.53 Manomètre de pression différentielle pour soufflerie HM 170 (Réf. 070.17053)



HM 170.53 est un accessoire pour la soufflerie ouverte HM 170.

Le manomètre est fourni avec un jeu de flexibles et un système de rangement.

Le manomètre de pression différentielle HM 170.53 est recommandé pour les essais suivants: Étude de la couche limite avec tube de Pitot HM 170.24, modèle Bernoulli HM 170.25, tubes de Pitot HM 170.31 et HM 170.32 et tube de Prandtl HM 170.33.

Caractéristiques techniques

Plages de mesure

- pression différentielle: 0?5mbar, graduation: 0,1mbar

Dimensions et poids

Lxlxh: 220x180x80mm (système de rangement)

Poids: env. 2kg

Liste de livraison

1 manomètre de pression différentielle

1 jeu de flexibles

1 système de rangement

1 notice

Accessoires en option

requis

HM 170 Soufflerie ouverte

en option

HM 170.24 Étude de la couche limite avec un tube de Pitot

HM 170.25 Modèle "Bernoulli"

HM 170.31 Tube de Pitot

HM 170.32 Tube de Pitot, petit

SYSTEMES DIDACTIQUES s.a.r.l.

Savoie Hexapole - Actipole 3 - 242 Rue Maurice Herzog - F 73420 VIVIERS DU LAC

Tel : [+330456428070](tel:+330456428070) | Fax : [+330456428071](tel:+330456428071)
systemes-didactiques.fr

Date d'édition : 08.04.2026

HM 170.33 Tube de Prandtl

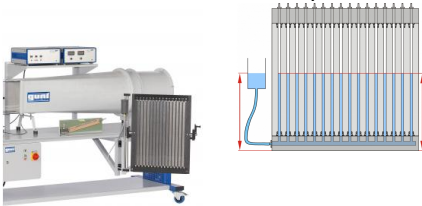
Produits alternatifs

HM170.60 - Système d'acquisition des données

Ref : EWTGUHM170.50

HM 170.50 Manomètre à 16 tubes, 600mm pour soufflerie HM 170 (Réf. 070.17050)

Visualisation des courbes de pression différentielle



Le manomètre HM 170.50 sert à indiquer simultanément jusqu'à 16 pressions différentielles mesurées en millimètres de colonne deau.

Le manomètre fonctionne suivant le principe des tubes communicants.

Le zéro est ajusté en fonction de la tâche de mesure à l'aide d'un réservoir de compensation mobile en sens vertical.

La résolution peut être accrue (avec une réduction du champ de mesure) par l'inclinaison de l'appareil. Le manomètre peut être fixé au bâti de HM 170.

HM 170.50 est recommandé comme accessoire pour des essais concernant la répartition de la pression sur des ailes HM 170.22, HM 170.26, HM 170.27, sur un cylindre HM 170.23 et la mesure de sillage HM 170.28.

Contenu didactique / Essais

- mesure de pressions

Les grandes lignes

- manomètre pour la visualisation évolutions de pression différentielle

- possibilité de mesurer jusqu'à 16 pressions différentielles en même temps

Les caractéristiques techniques

Manomètre à tubes

- tube du manomètre

nombre de tubes: 16

matériau: verre

Ø 9mm, externe

Ø 7mm, intérieur

- inclinaison: 1:1, 1:2, 1:5, 1:10

- résolution: 0,01mbar à inclinaison: 1:10

- ajustage du zéro

Plages de mesure

- pression différentielle: max. 60mbar

Dimensions et poids

Lxlxh: 670x220x750mm

Poids: env. 22kg

Liste de livraison

manomètre à tubes, complètement monté



Systemes Didactiques s.a.r.l.

Equipement pour l'enseignement expérimental, scientifique et technique

Date d'édition : 08.04.2026

Accessoires
requis
HM 170 Soufflerie ouverte