

Date d'édition : 29.03.2025

Ref : EWTGUGL300.02

GL 300.02 Modèle en coupe engrenage à roues coniques (Réf. 030.30002)



Ces modèles en coupe permettent d'expliquer de façon simple et précise le mode de fonctionnement des éléments constitutifs d'une machine, par exemple d'un embrayage à disques, de différents engrenages ou d'une chaise palier.

Les modèles en coupe des séries GL 300.01 à GL 300.12 forment un complément utile pour les kits de montage, les modèles et les kits de modèle dans le domaine du dessin industriel.

Pour pouvoir utiliser les modèles en coupe sur une large surface dans le cadre d'un enseignement technique, l'utilisateur dispose de dessins adaptés aux normes et à la pratique pour chaque modèle.

Les problématiques du dessin industriel, des machines et appareils ou des techniques de fabrication et de contrôle peuvent être mises en pratique et visualisées à l'aide des modèles en coupe.

Les modèles en coupe représentent les composants d'origine et permettent à l'utilisateur d'observer au mieux les composants actifs tout en conservant intégralement leur fonctionnement mécanique.

Chaque modèle en coupe est solidement fixé sur un socle muni de poignées de transport.

L'actionnement est toujours manuel.

Contenu didactique/essais

fonctionnalité et montage d'un engrenage à roues coniques

Les grandes lignes

- Présentation des éléments constitutifs et visualisation du mode de fonctionnement

Caractéristiques techniques

Transmission

entraînement

- nombre de dents: $z=23$

- module normal: $m=2,5\text{mm}$

sortie

- nombre de dents: $z=23$

- module normal: $m=2,5\text{mm}$

rapport de transmission: $i=1$

Couple de sortie max.

50Nm à 1000min⁻¹

Dimensions et poids

Lxlxh : 350 x 300 x 120 mm

Poids : env. 3 kg

Liste de livraison

SYSTEMES DIDACTIQUES s.a.r.l.

Savoie Hexapole - Actipole 3 - 242 Rue Maurice Herzog - F 73420 VIVIERS DU LAC

Tel : [+330456428070](tel:+330456428070) | Fax : [+330456428071](tel:+330456428071)

systemes-didactiques.fr

Date d'édition : 29.03.2025

1 modèle en coupe
1 description
1 vue en coupe

Produits alternatifs

VS101 - Modèle en coupe: prise d'eau souterraine
ET499.30 - Modèle en coupe: évaporateur à air forcé plafonnier
GL300.01 - Modèle en coupe: engrenage à vis sans fin
GL300.03 - Modèle en coupe: engrenage droit
GL300.04 - Modèle en coupe: engrenage droit biétage
GL300.05 - Modèle en coupe: engrenage planétaire
GL300.06 - Modèle en coupe: mécanisme de réglage à courroie trapézoïdale
GL300.07 - Modèle en coupe: commande à réglage mécanique
GL300.08 - Modèle en coupe: embrayage à disques multiples
GL300.12 - Modèle en coupe: palier à chapeau
HM700.01 - Modèle en coupe: diaphragme normalisé

Catégories / Arborescence

Techniques > Mécanique > Principe de projet mécanique > Dessin industriel et modèles en coupe
Techniques > Maintenance - Productive > Modèles en coupe > Engrenages et éléments d'entraînement



Options

Date d'édition : 29.03.2025

Ref : EWTGUMT121

MT 121 Montage d'un engrenage à roues coniques (Réf. 051.12100)

Livré avec fichiers: DXF, STEP et PDF et accès Media Center



Le montage MT 121 traite d'un engrenage à roues coniques à denture spirale.

Cet engrenage à un étage est utilisé pour changer le sens de transmission et la dérivation.

Deux consommateurs peuvent être connectés.

Les roues coniques à denture spirale ont un rapport de chevauchement plus grand que les roues coniques à denture droite.

Cela augmente la douceur de fonctionnement et le couple transmissible.

Le kit MT 121 fait partie de la GUNT-Practice Line pour le montage, la maintenance et la réparation; il est conçu pour l'apprentissage pratique dans l'enseignement professionnel et les centres de formation continue.

Il offre un lien évident et étroit entre les connaissances théoriques et pratiques.

Montage et démontage sont aisément réalisables pendant la durée habituelle d'un cours.

Pour ces travaux, les outils simples fournis sont les seuls nécessaires.

Les dispositifs d'ajustement de l'engrenage sont conçus de telle sorte que l'ensemble du montage puisse se effectuer par la force manuelle.

La documentation didactique multimédia de conception moderne fournit des informations techniques très complètes et détaillées, qui servent de base à la conception du cours.

La documentation didactique est constituée pour l'essentiel d'un jeu complet de dessins techniques sous forme de fichier, avec listes de pièces, dessins des pièces détachées, vues éclatées, dessin de montage et dessins en 3D.

Tous les dessins techniques sont en conformité avec les normes, et cotés pour la fabrication.

Le jeu de dessins de fichiers est constitué de fichiers CAO, STEP y PDF. Très utile également: des vidéos de montage.

Toutes les désignations sont en anglais.

Laide au transport MT 120.02 ou le diable MT 120.01 conviennent au transport pratique du kit.

Contenu didactique / Essais

- fonction et construction d'un engrenage à roues coniques
- planification et présentation des opérations de montage
- montage et démontage, également à des fins de maintenance et de réparation
- lecture et compréhension de dessins industriels (fichiers PDF, CAD, STEP)
- familiarisation avec différents éléments de machine: roulements à billes, garnitures détachées d'arbre
- familiarisation avec les auxiliaires et dispositifs de montage
- génération de programmes pour l'impression 3D et l'usinage CNC

Les grandes lignes

- exemple de kit conforme à la pratique: l'engrenage à roues coniques
- champ d'apprentissage étendu avec des problématiques interdisciplinaires
- partie de la GUNT-Practice Line pour le montage, la maintenance et la réparation
- documentation didactique multimédia: 3D-PDF, fichiers CAO/ STEP, vidéos

Les caractéristiques techniques

Dimensions de l'engrenage sans raccords d'arbre

Lxlxh: 120x115x80mm

Transmission

entraînement

nombre de dents: $z=23$

SYSTEMES DIDACTIQUES s.a.r.l.

Savoie Hexapole - Actipole 3 - 242 Rue Maurice Herzog - F 73420 VIVIERS DU LAC

Tel : [+330456428070](tel:+330456428070) | Fax : [+330456428071](tel:+330456428071)
systemes-didactiques.fr



Date d'édition : 29.03.2025

module normal: $m=2,5\text{mm}$
sortie
nombre de dents: $z=23$
module normal: $m=2,5\text{mm}$
rapport de transmission: $i=1$
Couple de sortie max.
50Nm à 1000min⁻¹
Raccords darbre
entraînement: $\varnothing x l$: 14x30mm
sortie: $\varnothing x l$: 14x30mm

Dimensions et poids
Lxlxh: 600x400x360mm (système de rangement)
Poids: env. 15kg

Liste de livraison

1 kit
1 jeu d'outils
1 jeu de dispositifs de montage
1 jeu de petites pièces
2x système de rangement avec mousse de protection
1 documentation didactique, incluant la description technique du système, la liste et les dessins complets des pièces détachées (PDF, CAD, STEP), la description des procédures de montage et de démontage, vidéos de montage

Accessoires disponibles et options

MT 120.01 Diable
MT 120.02 Chariot de transport pour valise MT 120/121/122

Produits alternatifs

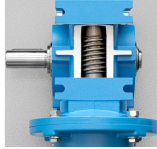
GL 410 Montage dengrenages simples
MT 110 Station de montage d'un engrenage droit et à vis sans fin

Produits alternatifs

Date d'édition : 29.03.2025

Ref : EWTGUGL300.01

GL 300.01 Modèle en coupe engrenage à vis sans fin (Réf. 030.30001)



La série GL 300 comprend différents modèles en coupe relatifs à la technique d'entraînement. Il s'agit exclusivement de véritables équipements industriels préparés de manière à permettre à l'utilisateur d'observer au mieux leurs composants actifs tout en conservant intégralement leur fonctionnement mécanique. Chaque modèle en coupe est solidement fixé sur un socle muni de poignées de transport. L'actionnement est toujours manuel.

Les grandes lignes

- Présentation des éléments constitutifs et visualisation du mode de fonctionnement

Dimensions et poids

Lxlxh : 350 x 300 x 140 mm

Poids : env. 2,5 kg

Liste de livraison

1 modèle en coupe

1 description

1 vue en coupe

Produits alternatifs

VS101 - Modèle en coupe: prise d'eau souterraine

ET499.30 - Modèle en coupe: évaporateur à air forcé plafonnier

GL300.02 - Modèle en coupe: engrenage à roues coniques

GL300.03 - Modèle en coupe: engrenage droit

GL300.04 - Modèle en coupe: engrenage droit biétage

GL300.05 - Modèle en coupe: engrenage planétaire

GL300.06 - Modèle en coupe: mécanisme de réglage à courroie trapézoïdale

GL300.07 - Modèle en coupe: commande à réglage mécanique

GL300.08 - Modèle en coupe: embrayage à disques multiples

GL300.12 - Modèle en coupe: palier à chapeau

HM700.01 - Modèle en coupe: diaphragme normalisé

Date d'édition : 29.03.2025

Ref : EWTGUGL300.03

GL 300.03 Modèle en coupe engrenage droit (Réf. 030.30003)



Ces modèles en coupe permettent d'expliquer de façon simple et précise le mode de fonctionnement des éléments constitutifs d'une machine, par exemple d'un embrayage à disques, de différents engrenages ou d'une chaise palier.

Les modèles en coupe des séries GL 300.01 à GL 300.12 forment un complément utile pour les kits de montage, les modèles et les kits de modèle dans le domaine du dessin industriel.

Pour pouvoir utiliser les modèles en coupe sur une large surface dans le cadre d'un enseignement technique, l'utilisateur dispose de dessins adaptés aux normes et à la pratique pour chaque modèle.

Les problématiques du dessin industriel, des machines et appareils ou des techniques de fabrication et de contrôle peuvent être mises en pratique et visualisées à l'aide des modèles en coupe.

Les modèles en coupe représentent les composants d'origine et permettent à l'utilisateur d'observer au mieux les composants actifs tout en conservant intégralement leur fonctionnement mécanique.

Chaque modèle en coupe est solidement fixé sur un socle muni de poignées de transport.

L'actionnement est toujours manuel.

Contenu didactique/essais

fonctionnalité et montage d'un engrenage droit

Caractéristiques:

Engrenages droits

- pignon entraîné (à denture hélicoïdale): $z_1=24$

- pignon de sortie (à denture hélicoïdale): $z_2=68$

- rapport de transmission: 2,83:1

- vitesse de rotation admise: 2800min⁻¹

- couple admis: 54Nm

Les grandes lignes

- Présentation des éléments constitutifs et visualisation du mode de fonctionnement

Dimensions et poids

Lxlxh : 350 x 300 x 200 mm

Poids : env. 11 kg

Liste de livraison

1 modèle en coupe

1 description

1 vue en coupe

Produits alternatifs

VS101 - Modèle en coupe: prise d'eau souterraine

ET499.30 - Modèle en coupe: évaporateur à air forcé plafonnier

GL300.01 - Modèle en coupe: engrenage à vis sans fin

GL300.02 - Modèle en coupe: engrenage à roues coniques

GL300.04 - Modèle en coupe: engrenage droit bi-étage

GL300.05 - Modèle en coupe: engrenage planétaire

GL300.06 - Modèle en coupe: mécanisme de réglage à courroie trapézoïdale

SYSTEMES DIDACTIQUES s.a.r.l.

Savoie Hexapole - Actipole 3 - 242 Rue Maurice Herzog - F 73420 VIVIERS DU LAC

Tel : [+330456428070](tel:+330456428070) | Fax : [+330456428071](tel:+330456428071)

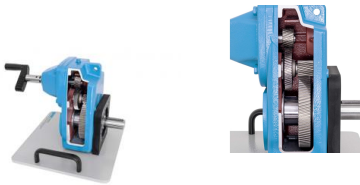
systemes-didactiques.fr

Date d'édition : 29.03.2025

GL300.07 - Modèle en coupe: commande à réglage mécanique
GL300.08 - Modèle en coupe: embrayage à disques multiples
GL300.12 - Modèle en coupe: palier à chapeau
HM700.01 - Modèle en coupe: diaphragme normalisé

Ref : EWTGUGL300.04

GL 300.04 Modèle en coupe engrenage droit biétage (Réf. 030.30004)



La série GL 300 comprend différents modèles en coupe relatifs à la technique d'entraînement. Il s'agit exclusivement de véritables équipements industriels préparés de manière à permettre à l'utilisateur d'observer au mieux leurs composants actifs tout en conservant intégralement leur fonctionnement mécanique. Chaque modèle en coupe est solidement fixé sur un socle muni de poignées de transport. L'actionnement est toujours manuel.

Les grandes lignes

- Présentation des éléments constitutifs et visualisation du mode de fonctionnement

Dimensions et poids

Lxlxh: 350 x 300 x 280 mm

Poids: env. 20 kg

Liste de livraison

1 modèle en coupe

1 description

1 vue en coupe

Produits alternatifs

VS101 - Modèle en coupe: prise d'eau souterraine

ET499.30 - Modèle en coupe: évaporateur à air forcé plafonnier

GL300.01 - Modèle en coupe: engrenage à vis sans fin

GL300.02 - Modèle en coupe: engrenage à roues coniques

GL300.03 - Modèle en coupe: engrenage droit

GL300.05 - Modèle en coupe: engrenage planétaire

GL300.06 - Modèle en coupe: mécanisme de réglage à courroie trapézoïdale

GL300.07 - Modèle en coupe: commande à réglage mécanique

GL300.08 - Modèle en coupe: embrayage à disques multiples

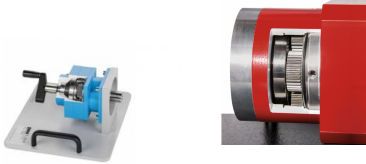
GL300.12 - Modèle en coupe: palier à chapeau

HM700.01 - Modèle en coupe: diaphragme normalisé

Date d'édition : 29.03.2025

Ref : EWTGUGL300.05

GL 300.05 Modèle en coupe engrenage planétaire (Réf. 030.30005)



Ces modèles en coupe permettent d'expliquer de façon simple et précise le mode de fonctionnement des éléments constitutifs d'une machine, par exemple d'un embrayage à disques, de différents engrenages ou d'une chaise palier.

Les modèles en coupe des séries GL 300.01 à GL 300.12 forment un complément utile pour les kits de montage, les modèles et les kits de modèle dans le domaine du dessin industriel.

Pour pouvoir utiliser les modèles en coupe sur une large surface dans le cadre d'un enseignement technique, l'utilisateur dispose de dessins adaptés aux normes et à la pratique pour chaque modèle.

Les problématiques du dessin industriel, des machines et appareils ou des techniques de fabrication et de contrôle peuvent être mises en pratique et visualisées à l'aide des modèles en coupe.

Les modèles en coupe représentent les composants d'origine et permettent à l'utilisateur d'observer au mieux les composants actifs tout en conservant intégralement leur fonctionnement mécanique.

Chaque modèle en coupe est solidement fixé sur un socle muni de poignées de transport.

L'actionnement est toujours manuel.

Contenu didactique/essais

fonctionnalité et montage d'un engrenage planétaire

Les grandes lignes

- Présentation des éléments constitutifs et visualisation du mode de fonctionnement

Caractéristiques techniques

Transmission

roue solaire

- nombre de dents: $z=24$

- module normal: $m=1\text{ mm}$

satellites

- nombre: 37

- nombre de dents: $z=7$

- module normal: $m=1\text{ mm}$

couronne

- nombre de dents: $z=96$

- module normal: $m=1\text{ mm}$

rapport de transmission: $i=5$

Couple de sortie nominal

160Nm à 3000min⁻¹

Dimensions et poids

Lxlxh : 350 x 300 x 160 mm

Poids : env. 5 kg

Liste de livraison

1 modèle en coupe

1 description

1 vue en coupe

Date d'édition : 29.03.2025

Produits alternatifs

VS101 - Modèle en coupe: prise d'eau souterraine
ET499.30 - Modèle en coupe: évaporateur à air forcé plafonnier
GL300.01 - Modèle en coupe: engrenage à vis sans fin
GL300.02 - Modèle en coupe: engrenage à roues coniques
GL300.03 - Modèle en coupe: engrenage droit
GL300.04 - Modèle en coupe: engrenage droit biétage
GL300.06 - Modèle en coupe: mécanisme de réglage à courroie trapézoïdale
GL300.07 - Modèle en coupe: commande à réglage mécanique
GL300.08 - Modèle en coupe: embrayage à disques multiples
GL300.12 - Modèle en coupe: palier à chapeau
HM700.01 - Modèle en coupe: diaphragme normalisé

Ref : EWTGUGL300.06

GL 300.06 Modèle en coupe mécanisme de réglage à courroie trapézoïdale (Réf. 030.30006)



La série GL 300 comprend différents modèles en coupe relatifs à la technique d'entraînement. Il s'agit exclusivement de véritables équipements industriels préparés de manière à permettre à l'utilisateur d'observer au mieux leurs composants actifs tout en conservant intégralement leur fonctionnement mécanique. Chaque modèle en coupe est solidement fixé sur un socle muni de poignées de transport. L'actionnement est toujours manuel.

Les grandes lignes

- Présentation des éléments constitutifs et visualisation du mode de fonctionnement

Dimensions et poids

Lxlxh: 350x300x200mm

Poids: env. 8kg

Liste de livraison

1 modèle en coupe
1 description
1 vue en coupe

Produits alternatifs

VS101 - Modèle en coupe: prise d'eau souterraine
ET499.30 - Modèle en coupe: évaporateur à air forcé plafonnier
GL300.01 - Modèle en coupe: engrenage à vis sans fin
GL300.02 - Modèle en coupe: engrenage à roues coniques
GL300.03 - Modèle en coupe: engrenage droit
GL300.04 - Modèle en coupe: engrenage droit biétage
GL300.05 - Modèle en coupe: engrenage planétaire
GL300.07 - Modèle en coupe: commande à réglage mécanique
GL300.08 - Modèle en coupe: embrayage à disques multiples
GL300.12 - Modèle en coupe: palier à chapeau
HM700.01 - Modèle en coupe: diaphragme normalisé

SYSTEMES DIDACTIQUES s.a.r.l.

Savoie Hexapole - Actipole 3 - 242 Rue Maurice Herzog - F 73420 VIVIERS DU LAC
Tel : [+330456428070](tel:+330456428070) | Fax : [+330456428071](tel:+330456428071)
systemes-didactiques.fr

Date d'édition : 29.03.2025

Ref : EWTGUGL300.07

GL 300.07 Modèle en coupe commande à réglage mécanique (Réf. 030.30007)



La série GL 300 comprend différents modèles en coupe relatifs à la technique d'entraînement. Il s'agit exclusivement de véritables équipements industriels préparés de manière à permettre à l'utilisateur d'observer au mieux leurs composants actifs tout en conservant intégralement leur fonctionnement mécanique. Chaque modèle en coupe est solidement fixé sur un socle muni de poignées de transport. L'actionnement est toujours manuel.

Les grandes lignes

- Présentation des éléments constitutifs et visualisation du mode de fonctionnement

Dimensions et poids

Lxlxh : 350 x 300 x 160 mm

Poids : env. 10.5 kg

Liste de livraison

1 modèle en coupe

1 description

1 vue en coupe

Produits alternatifs

VS101 - Modèle en coupe: prise d'eau souterraine

ET499.30 - Modèle en coupe: évaporateur à air forcé plafonnier

GL300.01 - Modèle en coupe: engrenage à vis sans fin

GL300.02 - Modèle en coupe: engrenage à roues coniques

GL300.03 - Modèle en coupe: engrenage droit

GL300.04 - Modèle en coupe: engrenage droit biétage

GL300.05 - Modèle en coupe: engrenage planétaire

GL300.06 - Modèle en coupe: mécanisme de réglage à courroie trapézoïdale

GL300.08 - Modèle en coupe: embrayage à disques multiples

GL300.10 - Modèle en coupe: frein monodisque électromagnétique

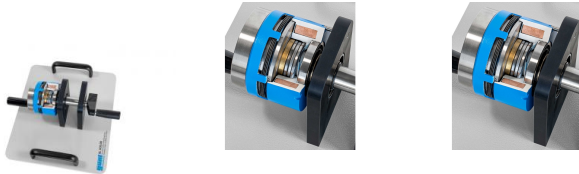
GL300.12 - Modèle en coupe: palier à chapeau

HM700.01 - Modèle en coupe: diaphragme normalisé

Date d'édition : 29.03.2025

Ref : EWTGUGL300.08

GL 300.08 Modèle en coupe embrayage à disques multiples (Réf. 030.30008)



Ces modèles en coupe permettent d'expliquer de façon simple et précise le mode de fonctionnement des éléments constitutifs d'une machine, par exemple d'un embrayage à disques, de différents engrenages ou d'une chaise palier.

Les modèles en coupe des séries GL 300.01 à GL 300.12 forment un complément utile pour les kits de montage, les modèles et les kits de modèle dans le domaine du dessin industriel.

Pour pouvoir utiliser les modèles en coupe sur une large surface dans le cadre d'un enseignement technique, l'utilisateur dispose de dessins adaptés aux normes et à la pratique pour chaque modèle.

Les problématiques du dessin industriel, des machines et appareils ou des techniques de fabrication et de contrôle peuvent être mises en pratique et visualisées à l'aide des modèles en coupe.

Les modèles en coupe représentent les composants d'origine et permettent à l'utilisateur d'observer au mieux les composants actifs tout en conservant intégralement leur fonctionnement mécanique.

Chaque modèle en coupe est solidement fixé sur un socle muni de poignées de transport.

L'actionnement est toujours manuel.

Contenu didactique/essais

fonctionnalité et montage d'un engrenage à embrayage à disques multiples

Les grandes lignes

présentation des éléments constitutifs d'une machine et visualisation du mode de fonctionnement

Caractéristiques techniques

Embrayage à disques multiples

- compression par friction: max. 0,5N/mm²
- tension: 24V
- puissance: 37W
- vitesse de rotation admise: 4000min⁻¹
- couple admis: 20Nm

Dimensions et poids

Lxlxh: 350 x 300 x 200 mm

Poids: env. 6 kg

Liste de livraison

- 1 modèle en coupe
- 1 description
- 1 vue en coupe

Produits alternatifs

VS101 - Modèle en coupe: prise d'eau souterraine

ET499.30 - Modèle en coupe: évaporateur à air forcé plafonnier

GL300.01 - Modèle en coupe: engrenage à vis sans fin

GL300.02 - Modèle en coupe: engrenage à roues coniques

GL300.03 - Modèle en coupe: engrenage droit

GL300.04 - Modèle en coupe: engrenage droit bi-étage

GL300.05 - Modèle en coupe: engrenage planétaire

SYSTEMES DIDACTIQUES s.a.r.l.

Savoie Hexapole - Actipole 3 - 242 Rue Maurice Herzog - F 73420 VIVIERS DU LAC

Tel : [+330456428070](tel:+330456428070) | Fax : [+330456428071](tel:+330456428071)
systemes-didactiques.fr

Date d'édition : 29.03.2025

GL300.06 - Modèle en coupe: mécanisme de réglage à courroie trapézoïdale
GL300.07 - Modèle en coupe: commande à réglage mécanique
GL300.12 - Modèle en coupe: palier à chapeau
HM700.01 - Modèle en coupe: diaphragme normalisé

Ref : EWTGUGL300.12

GL 300.12 Modèle en coupe palier à chapeau (Réf. 030.30012)



La série GL 300 comprend différents modèles en coupe relatifs à la technique d'entraînement. Il s'agit exclusivement de véritables équipements industriels préparés de manière à permettre à l'utilisateur d'observer au mieux leurs composants actifs tout en conservant intégralement leur fonctionnement mécanique. Chaque modèle en coupe est solidement fixé sur un socle muni de poignées de transport. L'actionnement est toujours manuel.

Les grandes lignes

- Présentation des éléments constitutifs et visualisation du mode de fonctionnement

Dimensions et poids

Lxlxh: 350 x 300 x 120 mm

Poids: env. 11,5 kg

Liste de livraison

1 modèle en coupe

1 description

1 vue en coupe

Produits alternatifs

VS101 - Modèle en coupe: prise d'eau souterraine

ET499.30 - Modèle en coupe: évaporateur à air forcé plafonnier

GL300.01 - Modèle en coupe: engrenage à vis sans fin

GL300.02 - Modèle en coupe: engrenage à roues coniques

GL300.03 - Modèle en coupe: engrenage droit

GL300.04 - Modèle en coupe: engrenage droit biétage

GL300.05 - Modèle en coupe: engrenage planétaire

GL300.06 - Modèle en coupe: mécanisme de réglage à courroie trapézoïdale

GL300.07 - Modèle en coupe: commande à réglage mécanique

GL300.08 - Modèle en coupe: embrayage à disques multiples

HM700.01 - Modèle en coupe: diaphragme normalisé

Date d'édition : 29.03.2025

Ref : EWTGUET499.30
ET 499.30 Modèle en coupe évaporateur à air forcé plafonnier (Réf. 061.49930)



Une soupape de détente thermostatique, un filtre / sécheur et un élément plafonnier (évaporateur) sont montés sous forme de modèles de coupe sur une plaque de base.
Les composants sont coupés de telle sorte que les éléments et fonctions essentiels soient visibles.

Contenu didactique / Essais

- mode de fonctionnement et structure d'une soupape de détente
- mode de fonctionnement et structure d'un évaporateur
- mode de fonctionnement et structure d'un filtre / sécheur

Les grandes lignes

- Modèles en coupe de composants industriels de la construction d'installations frigorifiques

Les caractéristiques techniques

Soupape de détente avec compensation de pression interne

Élément plafonnier

- débit volumétrique d'air: 260m³/h
- puissance absorbée: 0,33kW
- surface de refroidissement: 2,2m²

Dimensions et poids

Lxlxh: 750x500x190mm

Poids: env. 20kg

Liste de livraison

- 1 plaque avec des modèles en coupe (soupape de détente, filtre / sécheur, élément plafonnier)
- 1 description
- 1 jeu de vues en coupe

Produits alternatifs

VS101 - Modèle en coupe: prise d'eau souterraine

ET499.01 - Modèle en coupe: compresseur d'agent réfrigérant hermétique

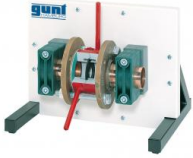
GL300.01 - Modèle en coupe: engrenage à vis sans fin

HM700.01 - Modèle en coupe: diaphragme normalisé

Date d'édition : 29.03.2025

Ref : EWTGUHM700.01

HM 700.01 Modèle en coupe diaphragme normalisé (Réf. 070.70001)



Véritable diaphragme normalisé transformé en modèle en coupe.
Avec raccords bridés, fixé sur un panneau de démonstration.

Contenu didactique / Essais

- Apprendre à connaître les composants et leur fonction

Les grandes lignes

- Modèle en coupe d'un diaphragme normalisé industriel

Les caractéristiques techniques

Raccords: DN 50

Matériau: bronze/acier

Dimensions et poids

Lxlxh: 400 x 370 x 300 mm

Poids: env. 15 kg

Liste de livraison

1 modèle en coupe

1 description

1 vue en coupe

Produits alternatifs

VS101 - Modèle en coupe: prise d'eau souterraine

ET499.30 - Modèle en coupe: évaporateur à air forcé plafonnier

GL300.01 - Modèle en coupe: engrenage à vis sans fin

HM700.02 - Modèle en coupe: tuyère normalisée

HM700.03 - Modèle en coupe: venturimètre normalisé

HM700.04 - Modèle en coupe: soupape droite

HM700.05 - Modèle en coupe: soupape d'équerre

HM700.06 - Modèle en coupe: soupape à tête inclinée

HM700.07 - Modèle en coupe: soupape de retenue

HM700.08 - Modèle en coupe: soupape de réduction de pression

HM700.09 - Modèle en coupe: collecteur d'impuretés

HM700.10 - Modèle en coupe: robinet-vanne

HM700.11 - Modèle en coupe: robinet à tournant sphérique droit

HM700.12 - Modèle en coupe: robinet à 3 voies

HM700.13 - Modèle en coupe: robinet à tournant sphérique

HM700.14 - Modèle en coupe: soupape de sécurité

HM700.15 - Modèle en coupe: raccords vissés

HM700.16 - Modèle en coupe: manomètres

HM700.17 - Modèle en coupe: pompe centrifuge

HM700.20 - Modèle en coupe: pompe à piston

HM700.22 - Modèle en coupe: pompe à engrenages

SYSTEMES DIDACTIQUES s.a.r.l.

Savoie Hexapole - Actipole 3 - 242 Rue Maurice Herzog - F 73420 VIVIERS DU LAC

Tel : [+330456428070](tel:+330456428070) | Fax : [+330456428071](tel:+330456428071)

systemes-didactiques.fr

Date d'édition : 29.03.2025

Ref : EWTGUVS101
VS 101 Modèle en coupe prise d'eau souterraine (Réf. 076.10100)



Véritable prise d'eau souterraine transformée en modèle en coupe. Avec raccord à bride, montée sur un socle. Le fonctionnement de toutes les pièces mobiles est conservé.

Contenu didactique / Essais

- Apprendre à connaître les composants et leur fonction

Les grandes lignes

- Modèle en coupe d'une prise d'eau souterraine

Les caractéristiques techniques

Raccord à bride: DN 80

Matériau: fonte/acier

Dimensions et poids

Lxlxh: 400 x 400 x 810 mm

Poids: env. 35 kg

Liste de livraison

1 modèle en coupe

1 description

1 vue en coupe

Produits alternatifs

VS102 - Modèle en coupe: robinet-vanne ovale à siège oblique

VS103 - Modèle en coupe: robinet à soupape

VS104 - Modèle en coupe: soupape à deux voies

VS105 - Modèle en coupe: compteur à gaz

VS106 - Modèle en coupe: dispositif antirefoulement

VS107 - Modèle en coupe: clapet de retenue

VS108 - Modèle en coupe: compteur à eau

VS109 - Modèle en coupe: collecteur d'impuretés

ET499.30 - Modèle en coupe: évaporateur à air forcé plafonnier

GL300.01 - Modèle en coupe: engrenage à vis sans fin

HM700.01 - Modèle en coupe: diaphragme normalisé