

Date d'édition : 11.12.2024

Ref : EWTGUFL152

**FL 152 Amplificateur de mesure multivoie (Réf. 021.15200)**

**Nécessaire avec : FL120/130/140 et SE130/110.21/110.22.**



Les contraintes présentes dans les composants sont déterminées dans l'analyse des contraintes expérimentales en mesurant les déformations.

Dans l'industrie, les déformations sont souvent enregistrées à l'aide de jauges de contrainte.

Les jauges de contrainte ne fournissant que de petits signaux de mesure analogiques, ces signaux doivent être amplifiés par des amplificateurs de mesure.

Ils sont ensuite convertis en impulsions numériques et affichés comme valeurs de mesure.

Les valeurs de mesure peuvent être évaluées et traitées avec le PC.

Le FL 152 est un amplificateur de mesure multivoie qui alimente les circuits à pont pour jauges de contrainte et permet de traiter les signaux de mesure reçus.

L'amplificateur de mesure contient 16 voies d'entrée.

Les points de mesure pour jauge de contrainte sont raccordés via un connecteur multiple 68 pôles.

L'utilisation de l'amplificateur de mesure multivoie se fait à l'aide d'un écran tactile ou à l'ordinateur à l'aide du logiciel fourni.

La liaison au PC est assurée par une connexion USB.

Les valeurs de mesure peuvent être lues et enregistrées sur le PC (p. ex. avec MS Excel).

#### Contenu didactique / Essais

- amplification des signaux à partir des points de mesure pour jauge de contrainte
- traitement des valeurs de mesure sur le PC
- évaluation des essais d'analyse des contraintes concernant: FL 120, FL 130, FL 140
- interprétation des essais de forces dans les treillis concernant: SE 130, SE 110.21, SE 110.22

#### Les grandes lignes

- 16 voies d'entrée pour traiter les signaux de mesure analogiques des jauges de contrainte, raccordement simple via un connecteur d'entrées multiples
- logiciel intégré pour l'évaluation des essais d'analyse des contraintes (FL 120, FL 130, FL 140) et des essais de forces dans les treillis (SE 130, SE 110.21, SE 110.22)

#### Les caractéristiques techniques

##### Amplificateur

- nombre de voies d'entrée: 16

##### Raccordement des jauges de contrainte en pont intégral ou en demi-pont

- résistance: min. 350 Ohm/jauge de contrainte
- tension d'alimentation des jauges de contrainte:  $\pm 5VCC$

Tension d'entrée: max.  $\pm 32mV$

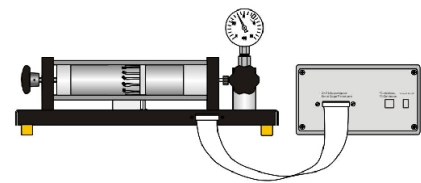
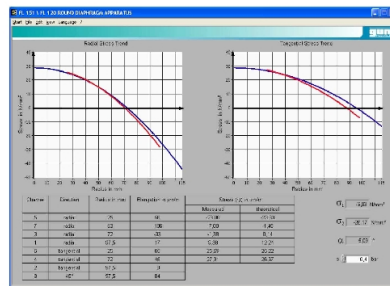
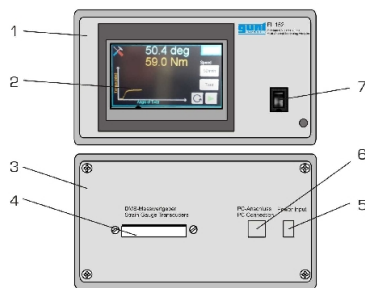
Date d'édition : 11.12.2024

230V, 50Hz, 1 phase

Dimensions et poids  
Lxlxh: 230x200x120mm  
Poids: env. 2kg

Nécessaire au fonctionnement  
PC avec Windows recommandé

Liste de livraison  
1 amplificateur de mesure multivoie  
1 CD avec logiciel GUNT + câble USB  
1 notice



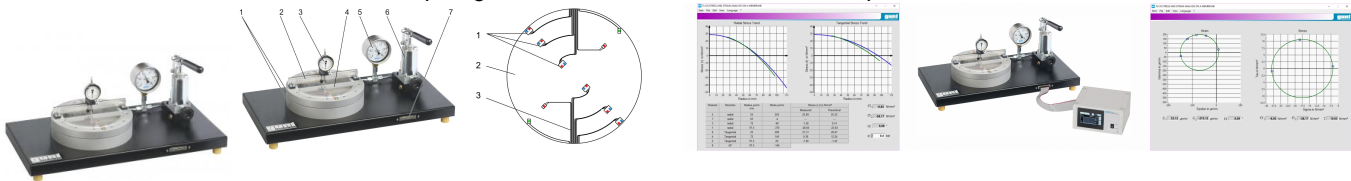
Date d'édition : 11.12.2024

## Options

Ref : EWTGUFL120

### FL 120 Analyse des contraintes au niveau d'un diaphragme (Réf. 021.12000)

Fléchissement et déformation d'un diaphragme soumis à une contrainte de compression



Pour l'analyse expérimentale des contraintes, on utilise des jauges de contrainte pour déterminer les contraintes présentes dans les composants et les constructions.

Les contraintes maximales constituent des grandeurs déterminantes pour la construction, et permettent de définir les dimensions d'un composant.

La technique de mesure basée sur la jauge de contrainte fournit les valeurs de mesure des déformations, qui sont requises pour calculer les contraintes mécaniques.

L'appareil de essai FL 120 permet de mesurer le fléchissement et la déformation d'un disque circulaire soumis à différentes contraintes de compression.

À cet effet, un disque circulaire mince, également appelé diaphragme, est fermement serré et soumis à une compression.

Un cylindre à commande manuelle avec piston génère une pression dans un système hydraulique sans entretien. Cette pression s'affiche sur un manomètre. Les déformations à la surface du diaphragme sont enregistrées par des jauges de contrainte.

La disposition des jauges de contrainte à des emplacements optimaux offre un bon aperçu de la courbe des contraintes sur le disque circulaire.

Les contraintes maximales qui apparaissent sont calculées à l'aide de la loi de l'élasticité.

Les valeurs de mesure des jauges de contrainte sont enregistrées et affichées à l'aide de l'amplificateur de mesure FL 152.

Afin de faciliter l'interprétation de l'essai et de le représenter de manière explicite, il est possible de sauvegarder les valeurs de mesure dans le logiciel d'application.

Dans le même temps, on mesure le fléchissement du diaphragme à l'aide d'un comparateur à cadran.

Le comparateur à cadran peut être déplacé sur une traverse et permet de effectuer des mesures sur chaque rayon souhaité.

## Contenu didactique / Essais

- mesure de la déformation radiale et de la déformation tangentielle à l'aide de jauges de contrainte

SYSTEMES DIDACTIQUES s.a.r.l.

Savoie Hexapole - Actipole 3 - 242 Rue Maurice Herzog - F 73420 VIVIERS DU LAC

Tel : [+330456428070](tel:+330456428070) | Fax : [+330456428071](tel:+330456428071)  
systemes-didactiques.fr

Date d'édition : 11.12.2024

- mesure du fléchissement à l'aide d'un comparateur à cadran
- calcul des contraintes à partir des déformations mesurées: contrainte radiale, contrainte tangentielle
- détermination de la direction des contraintes principales
- utilisation du cercle de Mohr des déformations pour la détermination des déformations principales
- principe de base: mesure des déformations à l'aide de la technique de mesure basée sur la jauge de contrainte

#### Les grandes lignes

- fléchissement et déformation d'un diaphragme soumis à une charge de compression
- diaphragme avec application de jauges de contrainte
- détermination des profils de contraintes radiales et tangentielles à partir des déformations mesurées

#### Les caractéristiques techniques

Disque circulaire en aluminium

- diamètre externe:  $\varnothing=230\text{mm}$
- diamètre utilisé dans l'essai:  $\varnothing=200\text{mm}$
- épaisseur: 3mm

#### Application de jauges de contrainte

- 8 jauges de contrainte: demi-ponts, 350 Ohm
- facteur k:  $2,00 \pm 1\%$
- tension d'alimentation: 10V

#### Comparateur à cadran

- 0...20mm
- graduation: 0,01mm

#### Manomètre

- 0...1bar
- précision: classe 1,0

Pression du système: max. 0,6bar

#### Dimensions et poids

Lxlxh: 700x350x350mm  
Poids: env. 25kg

#### Liste de livraison

- 1 appareil d'essai
- 1 documentation didactique

#### Accessoires disponibles et options

WP300.09 - Chariot de laboratoire  
FL152 - Amplificateur de mesure multivoie

#### Produits alternatifs

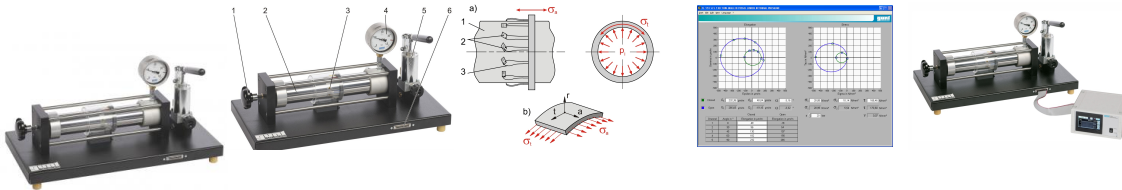
FL130 - Analyse des contraintes au niveau d'un réservoir à paroi mince  
FL140 - Analyse des contraintes au niveau d'un réservoir à paroi épaisse

Date d'édition : 11.12.2024

Ref : EWTGUFL130

## FL 130 Analyse des contraintes au niveau d'un réservoir à paroi mince (Réf. 021.13000)

détermination des contraintes axiales et périphériques



Pour dimensionner des conduites, des réservoirs sous pression ou des chaudières, on les classe parmi les réservoirs à paroi mince.

Pour le calcul et la conception de ces réservoirs, les contraintes principales constituent les grandeurs déterminantes. Les contraintes présentes dans un réservoir ne sont pas mesurées directement mais sont déterminées via la mesure des déformations à la surface (technique de mesure basée sur la jauge de contrainte).

L'appareil de test FL 130 permet d'étudier les contraintes sur un réservoir à paroi mince soumis à une pression intérieure.

Le réservoir rempli d'huile est fermé hermétiquement d'un côté à l'aide d'un couvercle, et doté de l'autre côté d'une fermeture mobile avec un piston.

Le piston peut être déplacé à l'aide d'un volant à main pourvu d'une broche filetée.

Deux cas de charges sont représentés: l'état de contrainte axiale d'un réservoir fermé, p.ex. une chaudière, et l'état de contrainte biaxiale d'un réservoir ouvert, p.ex. un conduit.

Une pompe hydraulique génère une pression intérieure dans le réservoir.

Un manomètre indique la pression intérieure.

La surface du réservoir est pourvue de jauges de contrainte qui enregistrent les déformations présentes.

L'amplificateur de mesure FL 152 affiche les signaux sous la forme de valeurs de mesure.

Afin de faciliter l'interprétation de l'essai et de la représenter de manière explicite, il est possible de sauvegarder les valeurs de mesure dans le logiciel d'application.

Le cercle de Mohr des contraintes permet de représenter graphiquement la transformation des déformations et de déterminer les déformations principales.

À l'aide de la loi de délasticité, on peut calculer les contraintes principales à partir des déformations principales.

### Contenu didactique / Essais

- mesure des déformations au moyen de jauges de contrainte
- application du cercle de Mohr des contraintes, calcul de la déformation principale
- détermination des contraintes principales: contraintes axiales et périphériques selon la taille et la direction
  - pour un réservoir ouvert (tube)
  - pour un réservoir fermé (chaudière)
- comparaison entre réservoir ouvert/réservoir fermé
- détermination du coefficient de Poisson
- étude des rapports entre déformations, compressions et contraintes pour un état de contrainte biaxiale plane

### Les grandes lignes

- déformation d'un réservoir soumis à une pression intérieure
- cylindre avec application de jauges de contrainte sous forme de réservoir
- états de contraintes axiales ou biaxiales représentés dans l'essai

### Les caractéristiques techniques

Réservoir en aluminium

- longueur: 400mm
- diamètre:  $\varnothing=75\text{mm}$
- épaisseur des parois: 2,8mm
- pression interne: max.  $3,5\text{N/mm}^2$  (35bar)

### Application de jauges de contrainte

Date d'édition : 11.12.2024

- 5 jauges de contrainte: demi-ponts, 350 Ohm
- positions angulaires par rapport à laxe du réservoir: 0°, 30°, 45°, 60°, 90°
- facteur k: 2,00 ±1%
- tension d'alimentation: 10V

Manomètre

- 0...40bar
- précision: classe 1,0

Dimensions et poids

Lxlxh: 700x350x350mm

Poids: env. 21kg

Liste de livraison

- 1 appareil d'essai
- 1 documentation didactique

Accessoires disponibles et options

WP300.09 - Chariot de laboratoire

FL152 - Amplificateur de mesure multivoie

Produits alternatifs

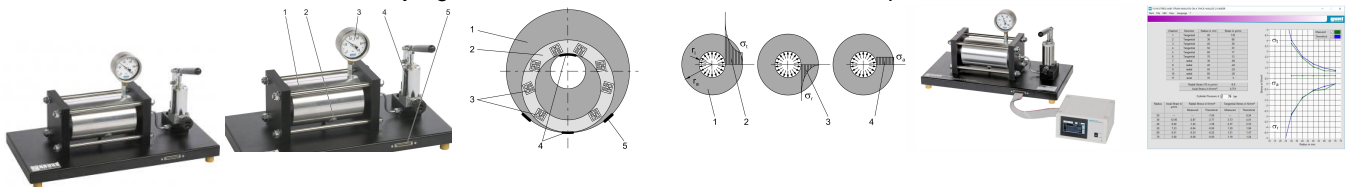
FL120 - Analyse des contraintes au niveau du diaphragme

FL

**Ref : EWTGUFL140**

## FL 140 Analyse des contraintes au niveau d'un réservoir à paroi épaisse (Réf. 021.14000)

Contrainte triaxiale du réservoir avec jauges de contrainte sur la surface et dans la paroi



Contrairement aux réservoirs à paroi mince, la conception des réservoirs à paroi épaisse doit tenir compte d'une répartition des contraintes irrégulières sur l'épaisseur de la paroi.

Un réservoir à paroi épaisse sous pression intérieure présente une contrainte triaxiale, avec les contraintes normales suivantes: contraintes radiales, tangentielles et axiales.

Les contraintes présentes dans un réservoir ne pouvant être mesurées directement, elles sont déterminées via une mesure des déformations à la surface.

La technique de mesure basée sur la jauge de contrainte permet d'enregistrer les déformations sous forme de grandeurs électriques et de déterminer les contraintes à partir de ces grandeurs.

L'appareil d'essai FL 140 permet d'étudier les contraintes normales sur un réservoir à paroi épaisse soumis à une pression intérieure.

Le réservoir rempli d'huile se compose de deux parties et est fermé des deux côtés.

La pression intérieure est générée dans le réservoir à l'aide d'une pompe hydraulique.

Un manomètre indique la pression intérieure. Une rainure excentrique dans laquelle des jauges de contrainte sont installées sur différents rayons est fraisée entre les deux parties du réservoir.

D'autres jauges de contrainte sont également placées sur la surface intérieure et la surface extérieure du réservoir.

Les déformations dans la direction radiale, tangentielle et axiale sont mesurées et l'état des déformations peut être enregistré complètement.

L'amplificateur de mesure FL 152 indique les signaux enregistrés comme valeurs de mesure.

Pour faciliter et représenter clairement les résultats de l'essai, les valeurs de mesure peuvent être reprises par le

Date d'édition : 11.12.2024

logiciel d'application.

La contrainte triaxiale dans la paroi du réservoir est représentée graphiquement à l'aide du cercle de Mohr des contraintes.

Les contraintes normales sont calculées à l'aide de la loi de délasticité à partir des déformations mesurées.

Contenu didactique / Essais

- mesure des déformations à l'aide de jauges de contrainte
- application du cercle de Mohr des contraintes pour la contrainte triaxiale
- détermination de la répartition des contraintes normales dans le sens
  - radial, tangentiel et axial
- étude des rapports entre les déformations, la pression et les contraintes dans l'état de contrainte triaxiale

Les grandes lignes

- contraintes normales du réservoir soumis à une pression intérieure
- réservoir avec application de jauges de contrainte sur la surface et dans la paroi
- contrainte triaxiale dans la paroi du réservoir

Les caractéristiques techniques

Réservoir en aluminium

- longueur: 300mm
- diamètre:  $\varnothing=140\text{mm}$
- épaisseur de paroi: 50mm
- pression intérieure: max.  $7\text{N/mm}^2$  (70bar)

Application de jauges de contrainte

- 11 jauges de contrainte: demi-ponts, 350Ohm
- facteur k:  $2,00 \pm 1\%$
- tension d'alimentation: 10V

Manomètre

- 0...100bar
- précision: classe 1,0

Dimensions et poids

- Lxlxh: 700x350x330mm
- Poids: env. 32kg

Liste de livraison

- 1 appareil de essai
- 1 documentation didactique

Accessoires disponibles et options

- WP300.09 - Chariot de laboratoire
- FL152 - Amplificateur de mesure multivoie

Produits alternatifs

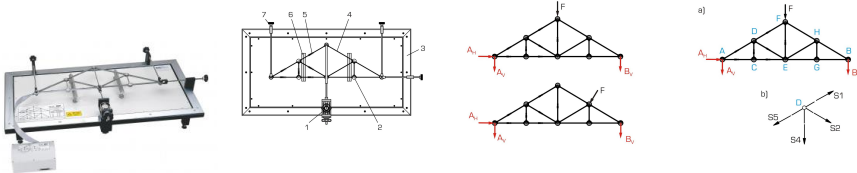
- FL120 - Analyse des contraintes au niveau d'un diaphragme
- FL130 - Analyse des contraintes au niveau d'un réservoir à paroi mince

Date d'édition : 11.12.2024

Ref : EWTGUSE130

## SE 130 Forces dans un treillis type Howe (Réf. 022.13000)

Treillis supplémentaire type Warren disponible pour l'extension du programme d'essai (SE130.01)



Comme construction légère avec rigidité élevée, les treillis trouvent principalement leur application dans la construction de halles, de ponts, de grues et de pylônes.

Un treillis est un assemblage de barres formant une triangulation où certaines parties de l'assemblage sont mises en compression et d'autres parties en tension, mais pas à la flexion.

Le montage SE 130 permet d'effectuer des essais sur treillis plans avec une bonne précision de mesure et une représentation claire des résultats à l'aide du logiciel.

Le treillis monté est posé horizontalement sur le bâti. Le raccordement des barres est "articulé" à l'aide de disques de jonction.

Dès lors, notre treillis peut être considéré comme idéal. La création de la force extérieure se fait à l'aide d'une vis filetée.

L'application de la force peut se faire dans diverses directions et à différents endroits.

Les forces créées au niveau des barres du treillis sont enregistrées à l'aide d'une technique de mesure basée sur la jauge de contrainte.

Tous les points de mesure sont regroupés dans un boîtier de raccordement.

Le raccordement à l'amplificateur de mesure FL 152 se fait à partir de ce boîtier.

Le logiciel permet de gérer les données de mesure et de représenter graphiquement les efforts dans la barre. Le logiciel dispose d'une fonction d'aide étendue.

Un treillis supplémentaire est disponible pour l'extension du programme d'essai (élément disponible: SE 130.01, type Warren).

### Contenu didactique / Essais

- mesure des efforts dans la barre d'un treillis plan, type Howe
- dépendance des efforts dans la barre de la force extérieure
- intensité, direction, point d'application
- comparaison des résultats de mesure avec des méthodes de résolution mathématiques et graphiques
- méthode des nœuds
- méthode des sections de Ritter
- épure de Cremona
- principe de base: mesure des forces à l'aide d'une technique de mesure basée sur la jauge de contrainte

### Les grandes lignes

- mesure des efforts dans la barre d'un treillis plan, type Howe
- mesure des efforts dans la barre à l'aide d'une technique de mesure basée sur la jauge de contrainte
- la charge extérieure peut être appliquée sous différents angles d'application

### Les caractéristiques techniques

Treillis: type Howe

- section des barres: 10x3mm, acier inoxydable
- longueur de barre: 115,5, 200, 231mm
- charge extérieure: max. 500N
- barres: 13, dont 7 barres avec points de mesure

Dispositif de charge avec dynamomètre à cadran

- force de traction: max. 600N



Date d'édition : 11.12.2024

- course: 30mm

Disques de jonction: 8  
Angle entre barres: 30°, 45°

Dimensions et poids  
Lxlxh: 1220x620x250mm (bâti)  
Lxlxh: 850x265x15mm (treillis type Howe)  
Poids: env. 43kg

Liste de livraison

- 1 bâti
- 1 treillis type Howe
- 1 dispositif de charge
- 1 boîtier de raccordement pour jauge de contrainte
- 1 câble plat
- 1 documentation didactique

Accessoires disponibles et options

- SE130.01 - Poutre à treillis: type Warren
- WP300.09 - Chariot de laboratoire
- FL152 - Amplificateur de mesure multivoie

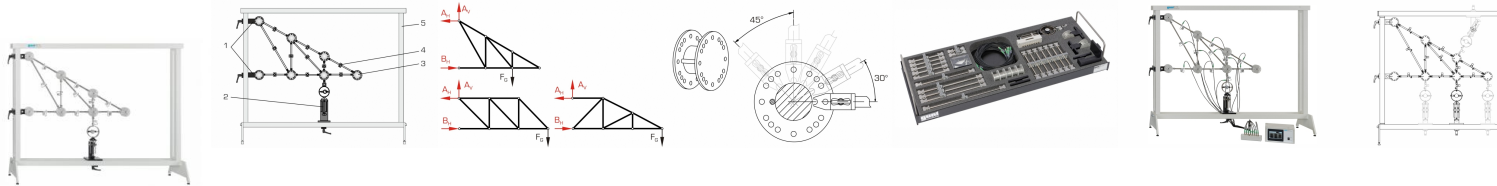
Produits alternatifs

- SE110.21 - Forces dans différents treillis plans

**Ref : EWTGUSE110.21**

## SE 110.21 Forces dans différents treillis plans (Réf. 022.11021)

Mesure d'efforts avec jauges de contrainte, nécessite bâti SE 112, amplificateur FL 152



Comme construction légère avec rigidité élevée, les treillis trouvent principalement leur application dans la construction de halles, de ponts, de grue et de pylône.

Un treillis est un assemblage de barres formant une triangulation où certaines parties de l'assemblage sont mises en compression et d'autres parties en tension, mais pas à la flexion.

L'objectif de cet essai est de mesurer les efforts dans la barre d'un treillis plan qui est chargée d'une force unique extérieure.

Le montage expérimental SE 110.21 comporte des barres équipées de fermetures encliquetées spéciales aux extrémités qui facilitent l'enclenchement dans le disque de jonction.

L'assortiment de barres, de différentes longueurs, permet de monter trois formes de treillis isostatique.

Les barres sont reliées "de manière articulée" à l'aide de disques de jonction et sont soumises uniquement à la compression ou la traction.

Aucun moment n'est transmis dans les nœuds.

Ceux-ci doivent être considérés comme étant sans frottement.

Dès lors, nos treillis sont considérés comme des treillis idéaux.

Un dispositif de charge placé au niveau d'un disque de jonction crée une force extérieure.

Toutes les forces au niveau des barres du treillis sont enregistrées à l'aide de technique de mesure basée sur la jauge de contrainte.

SYSTEMES DIDACTIQUES s.a.r.l.

Savoie Hexapole - Actipole 3 - 242 Rue Maurice Herzog - F 73420 VIVIERS DU LAC

Tel : [+330456428070](tel:+330456428070) | Fax : [+330456428071](tel:+330456428071)  
[systemes-didactiques.fr](http://systemes-didactiques.fr)



Date d'édition : 11.12.2024

L'interprétation des valeurs de mesure se fait sur le PC via l'amplificateur de mesure FL 152 (16 voies d'entrée). Le logiciel dans FL 152 permet de gérer les données de mesure et de représenter graphiquement les efforts dans la barre.

Le logiciel dispose d'une fonction d'aide étendue.

Les pièces de essai sont logées de manière claire et protégée dans un système de rangement.

L'ensemble du montage expérimental est monté dans le bâti SE 112.

#### Contenu didactique / Essais

- mesure des efforts dans la barre dans différents treillis plans
- dépendance des efforts dans la barre de la force extérieure  
intensité  
direction  
point d'application

- comparaison des résultats de mesure avec des méthodes de résolution mathématiques  
méthode des n  
méthode des sections de Ritter

- principe de base: mesure des forces à l'aide de la technique de mesure basée sur jauge de contrainte

#### Les grandes lignes

- mesure des efforts dans la barre d'un treillis plan
- montage des différentes formes de treillis
- barres avec technique de mesure basée sur la jauge de contrainte afin de mesurer l'effort dans la barre

#### Les caractéristiques techniques

##### Barres: 19

- 2 barres de 150mm
- 5 barres de 259mm
- 7 barres de 300mm
- 1 barre de 397mm
- 3 barres de 424mm
- 1 barre de 520mm
- angles entre les barres: 30°, 45°, 60°, 90°
- effort dans la barre maximal: 500N
- points de mesure au niveau de chaque barre
- hauteur du treillis: max. 450mm
- longueur du treillis: max. 900mm

##### Dispositif de charge

- ±500N
- graduation: 10N

##### Dimensions et poids

Lxlxh: 1170x480x178mm (système de rangement)

Poids: env. 26kg (total)

##### Liste de livraison

- 1 jeu de barres
- 5 disques de jonction
- 2 appuis avec disque de jonction
- 1 dispositif de charge
- 1 jeu de câbles
- 1 système de rangement avec mousse de protection
- 1 documentation didactique

##### Accessoires disponibles et options

Date d'édition : 11.12.2024

SE112 - Bâti de montage  
FL152 - Amplificateur de mesure multivoie

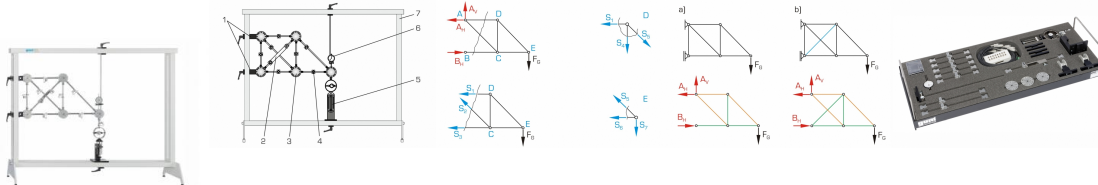
Produits alternatifs

SE110.22 - Forces dans un treillis hyperstatique  
SE110.44 - Déformation dun treillis  
SE130 - Forces dans un treillis type Howe  
FL111 - Forces dans un treillis simple

**Ref : EWTGUSE110.22**

**SE 110.22 Forces dans un treillis hyperstatique (Réf. 022.11022)**

Comparaison forces dans treillis isostatiques et hyperstatiques, Nécessite bâti SE 112 et le FL 152



En ajoutant des barres supplémentaires, un treillis isostatique devient intérieurement hyperstatique.

Dans ce cas, il porte le nom de treillis hyperstatique.

Dans un treillis hyperstatique, les efforts dans la barre dépendent des propriétés élastiques du treillis et ils ne sont pas calculés facilement.

Le montage expérimental SE 110.22 permet d'étudier les treillis isostatiques et hyperstatiques et de les comparer.

A l'aide des barres et des disques de jonction, un treillis isostatique plan est d'abord monté.

Le montage d'une barre supplémentaire permet de créer un treillis hyperstatique.

Un dispositif de charge permet d'appliquer des forces droites ou obliques sur le treillis et de simuler, de cette manière, différentes conditions de charge.

Les forces de traction et de compression apparaissant dans les barres sont enregistrées à l'aide de technique de mesure basée sur la jauge de contrainte.

L'interprétation des valeurs de mesure sur le PC se fait via l'amplificateur de mesure FL 152.

Le logiciel dans FL 152 permet de gérer les données de mesure et de représenter graphiquement les efforts dans la barre.

Le logiciel dispose d'une fonction d'aide étendue.

Les pièces de essai sont logées de manière claire et protégées dans un système de rangement.

L'ensemble du montage expérimental est monté dans le bâti SE 112.

Contenu didactique / Essais

- mesure des efforts dans la barre dans un treillis isostatique et un treillis hyperstatique plan
- répartition des forces dans un treillis plan en fonction de l'utilisation d'une barre supplémentaire
- dépendance des efforts dans la barre par rapport à la force extérieure
- intensité, direction, point d'application
- comparaison des résultats de mesure avec des méthodes de résolution mathématiques
- méthode des nœuds
- méthode des sections de Ritter
- principe de base: mesure des forces à l'aide de la technique de mesure basée sur la jauge de contrainte

Les grandes lignes

- comparaison des forces dans le cas de treillis isostatiques et hyperstatiques
- barres avec ponts intégraux pour technique de mesure basée sur la jauge de contrainte afin de mesurer l'effort dans la barre

Les caractéristiques techniques



Date d'édition : 11.12.2024

**Barres: 8**

- 5 barres fixes de 300mm
- 2 barres fixes de 424mm
- 1 barre réglable 400...450mm
- angle entre les barres: 30°, 45°, 60°, 90°
- effort dans la barre maximal: 500N
- point de mesure au niveau de chaque barre
- hauteur du treillis: max. 270mm
- longueur du treillis: max. 500mm

**Dispositif de charge**

- $\pm 500\text{N}$
- graduation: 10N

**Comparateur à cadran**

- plage de mesure: 0...20mm

**Dimensions et poids**

Lxlxh: 1170x480x178mm (système de rangement)  
Poids: env. 22kg (total)

**Liste de livraison**

- 1 jeu de barres
- 5 disques de jonction
- 1 dispositif de charge
- 1 comparateur à cadran
- 1 jeu de câbles
- 1 système de rangement avec mousse de protection
- 1 documentation didactique

**Accessoires disponibles et options**

- SE112 - Bâti de montage
- FL152 - Amplificateur de mesure multivoie

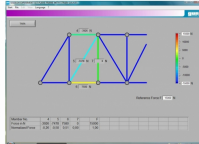
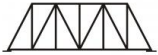
**Produits alternatifs**

- SE110.21 - Forces dans différents treillis plans
- SE110.44 - Déformation dun treillis
- SE130 - Forces dans un treillis type Howe
- FL111 - Forces dans un treillis simple

Date d'édition : 11.12.2024

Ref : EWTGUSE100.04

**SE 100.04 Charpente plate avec mesure de tension de force de barre par extensomètre (Réf. 022.10004)**



Le treillis plan est conçu en tant qu'accessoire pour le bâti SE 100 et est soumis à une force de traction ou de compression avec des dispositifs de charge spécialement conçus.

La charge sur le treillis est appliquée par l'intermédiaire d'un patin de chargement spécial.

Pour un palier déterminé statiquement, les points d'appui du treillis sont munis de socles trempés.

Les paliers libres et fixes correspondants sont compris dans le kit d'accessoires SE 100.01.

Les kits d'accessoires SE 100.12 avec un dispositif de charge ou SE 100.02 avec deux dispositifs de charge sont disponibles en fonction du montage expérimental.

L'essai a pour objectif d'étudier différentes conditions de chargement et d'enregistrer et d'évaluer la réaction à la sollicitation.

Cela permet de détecter la résistance de la construction sur le plan expérimental.

Les forces qui se produisent sur les tiges du treillis sont détectées au moyen d'un instrument de mesure équipé d'une jauge de contrainte.

Tous les points de mesure sont regroupés dans une boîte de raccordement.

De là, la connexion est transmise vers l'amplificateur de mesure FL 152.

Le logiciel FL 152 permet de gérer les valeurs de mesure et de présenter les forces des barres sous la forme d'un graphique.

Le logiciel dispose d'une fonction d'aide étendue.

Par ailleurs, le fléchissement est indiqué au moyen de comparateurs à cadran, disponibles en tant qu'accessoires SE 100.03.

Contenu didactique / Essais  
en association avec les accessoires  
étude des forces des barres dans le treillis plan déterminé statiquement

Les grandes lignes  
treillis entièrement assemblé  
mesure des forces des barres au moyen d'un instrument de mesure équipé d'une jauge de contrainte  
accessoires pour SE 100, bâti pour les essais de charge

Les caractéristiques techniques  
Treillis plan  
- longueur: 3200mm  
- hauteur: 1000mm  
- poids: 78kg  
- charge max.: 30kN  
- charge entre les n°10kN  
- nombre de barres: 21  
Jauges de contrainte: pont intégral, 350 ohms

Dimensions et poids  
Lxlxh: 3200x200x1000mm  
Poids: env. 78kg

Liste de livraison



# Systemes Didactiques s.a.r.l.

Equipement pour l'enseignement expérimental, scientifique et technique

Date d'édition : 11.12.2024

- 1 treillis
- 2 patins de chargement
- 2 plaques de pression
- 1 boîte de raccordement pour jauges de contrainte
- 1 jeu d'accessoires