

Date d'édition : 22.01.2025



Ref : EWT-Pneumatique-ALU-F

Banc Pneumatique & Electropneumatique avec panneau de montage en Aluminium (Type F)

Avec option Pneumatique Proportionnelle, sur table ou mobile / devis TYP 306002

Raccordement pneumatique

- Seuls des composants industriels de différents fabricants sont utilisés.
- Toutes les distributeurs, vérins, vannes ont le meilleur système de raccord de tuyau actuellement disponible sur le marché.
- Un très grand manchon de libération permet un montage et démontage très facile.
- Le tuyau est démonté en appuyant sur le manchon de libération, une opération pouvant se faire à une main.
- Toutes les connexions sont en métal.
- Toutes les vannes ont des raccords filetés, de sorte que si la connexion est défectueuse, seul le raccord et non la vanne entière doit être remplacé.
- Il vous suffit de remplacer le raccord et non l'ensemble de l'appareil.

Montage des composants:

- Plusieurs solutions de supports: Cadre à poser sur une table ou chariots mobiles avec ou sans triroir de rangement, simple face ou double face
- Montage sur la plaque en aluminium avec un pas de 25 mm
- Chaque composant (vannes, vérins, interrupteurs, capteurs) possède deux grandes vis à oreilles.
- Sur la face arrière, un écrou marteau, adapté à la rainure de profil
- Une bague de fixation empêche l'écrou marteau d'être dévissé ou perdu accidentellement.

Equipements:

- Equipement de base pneumatique: Niveau 1
- Equipement complémentaire pneumatique: Niveau 2
- Equipement de base Electro-pneumatique: Niveau 1
- Equipement complémentaire Electro-pneumatique: Niveau 2
- Equipement Mesure et contrôle en pneumatique
- Equipement Mesure et contrôle en pneumatique
- Equipement Entraînements en pneumatique
- Equipement Capteurs en pneumatique
- Equipement Pneumatique proportionnelle

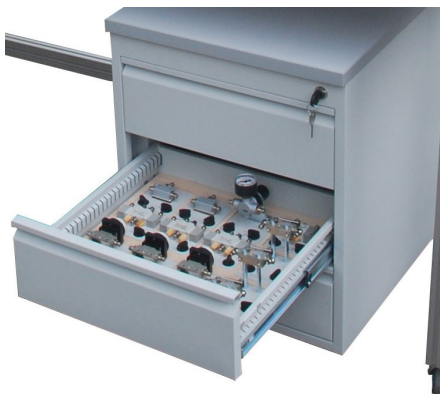
Possibilité de configurer votre banc en fonction de vos besoins pédagogiques et de votre budget.

Livré avec manuel pédagogique au format PDF

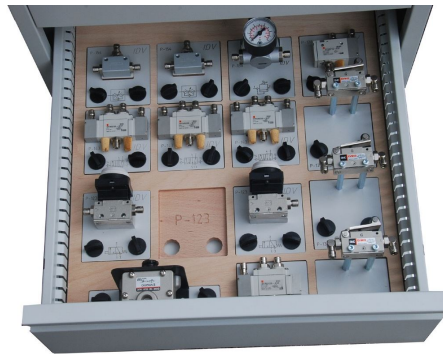
Date d'édition : 22.01.2025

Catégories / Arborescence

Techniques > Automatismes > Hydraulique et Pneumatique > Pneumatique



Date d'édition : 22.01.2025



Options

Ref : EWTIDDI-003AP

Panneau de montage des composants pneumatiques 1000x750mm, pas de 25 mm
en option support cadre EWTIDLW-020 et cadre ELECTRO EWTIDE-030



Dimensions: 1000x750 mm
Poids 8 kg

En option:

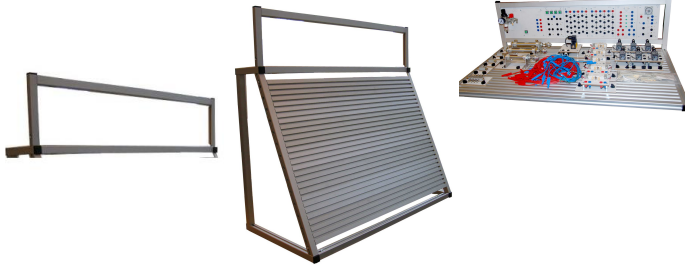
EWTIDLW-020 cadre de montage, montage verticale de la surface de travail

EWTIDE-030 Cadre un étage pour modules ELECTRO

Date d'édition : 22.01.2025

Ref : EWTIDE-030

Cadre 1 étage pour modules ELECTRO pour panneau de montage pneumatique
pour module d'une hauteur: 200mm, Complémentaire à la référence: EWTIDDI-003AP



Ref : EWTIDLW-020

Cadre support pour panneau de montage des composants pneumatiques EWTIDDI-003AP
Complément à EWTIDDI-003AP et EWTIDE-030



Ref : EWTIDLW-010

Banc mobile simple pour pneumatique avec 1x panneaux de montage des composants (1050x750mm)
Avec 1x meubles 3 tiroirs pour le rangement des composants pneumatiques



- 4x roulettes dont 2 avec frein
- 1x Panneau de montage incliné pour pneumatique en aluminium 1050x750 mm, avec pas de 25 mm
- 1x meubles de rangement avec 3 tiroirs pour le rangement des composants pneumatiques (Charge admissible par tiroir 20 kg)
- Avec préparation pour fixation vérin double effet pneumatique avec charge 9 kg (EWTIDP-117)
- Structure en aluminium
- Dimensions: 1075x800x1440 mm / 80 kg

En option:

- Cadre complémentaire 2 étages pour API (A4) et Module ELECTRO commande (200mm) pour banc mobile

Date d'édition : 22.01.2025

pneumatique réf. EWTIDS-030

- Vérin double effet pneumatique avec charge 9 kg Réf. EWTIDP-117

Ref : EWTIDLW-009

Banc mobile double pour pneumatique avec 2x panneaux de montage des composants (1050x750mm)

Avec 2x meubles 3 tiroirs pour le rangement des composants pneumatiques



- 4x roulettes dont 2 avec frein
- 2x Panneaux de montage incliné pour pneumatique en aluminium 1050x750 mm, avec pas de 25 mm
- 2x meubles de rangement avec 3 tiroirs pour le rangement des composants pneumatiques (Charge admissible par tiroir 20 kg)
- Avec préparation pour fixation vérin double effet pneumatique avec charge 9 kg (EWTIDP-117)
- Structure en aluminium
- Dimensions: 1075x800x1440 mm / 80 kg

En option:

- Cadre complémentaire 2 étages pour API (A4) et Module ELCTRO commande (200mm) pour banc mobile pneumatique Réf. EWTIDS-030
- Vérin double effet pneumatique avec charge 9 kg Réf. EWTIDP-117

Ref : EWTIDLW-008

Banc mobile simple pour pneumatique avec 1x panneaux de montage des composants (1050x750mm)

Avec 1x meubles 5 tiroirs pour le rangement des composants pneumatiques



- 4x Roulettes dont 2 avec frein
- 1x Panneau de montage incliné pour pneumatique en aluminium 1050x750 mm, avec pas de 25 mm
- 1x Meubles de rangement avec 5 tiroirs pour le rangement des composants pneumatiques (Charge admissible par tiroir 100 kg)
- Avec préparation pour fixation vérin double effet pneumatique avec charge 9 kg (EWTIDP-117)
- Structure en aluminium
- Dimensions: 1260x800x1540 mm / 160 kg

En option:

- Cadre complémentaire 2 étages pour API (A4) et commande (200mm) pour banc mobile pneumatique Réf. EWTIDS-030

SYSTEMES DIDACTIQUES s.a.r.l.

Savoie Hexapole - Actipole 3 - 242 Rue Maurice Herzog - F 73420 VIVIERS DU LAC

Tel : [+330456428070](tel:+330456428070) | Fax : [+330456428071](tel:+330456428071)
systemes-didactiques.fr

Date d'édition : 22.01.2025

- Vérin double effet pneumatique avec charge 9 kg Réf. EWTIDP-117

Ref : EWTIDLW-007

Banc mobile double pour pneumatique avec 2x panneaux de montage des composants (1050x750mm)

Avec 2x meubles 5 tiroirs pour le rangement des composants pneumatiques



- 4x Roulettes dont 2 avec frein
- 2x Panneaux de montage inclinés pour pneumatique en aluminium 1050x750 mm, avec pas de 25 mm, double face
- 2x Meubles de rangement avec 5 tiroirs pour le rangement des composants pneumatiques (Charge admissible par tiroir 100 kg)
- Avec préparation pour fixation vérin double effet pneumatique avec charge 9 kg (EWTIDP-117)
- Structure en aluminium
- Dimensions: 1260x800x1540 mm / 160 kg

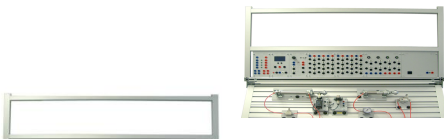
En option:

- Cadre complémentaire 2 étages pour API (A4) et commande (200mm) pour banc mobile pneumatique Réf. EWTIDS-030
- Vérin double effet pneumatique avec charge 9 kg Réf. EWTIDP-117

Ref : EWTIDS-030

Cadre complémentaire 2 étages pour API (A4) et commande (200mm) pour banc mobile pneumatique

Complémentaire à la référence: EWTID-007, EWTID-008, EWTID-009, EWTID-010



Date d'édition : 22.01.2025

Ref : EWTIDLW-039

Table pneumatique mobile double ou simple avec 2 panneaux de montage, cadre format A4 2 étages

En option meuble de rangement sur roulettes EWTIDLW-016



- 4x roulettes dont 2 avec frein
- 1x Panneau de montage vertical pour pneumatique en aluminium 700x700 mm, avec pas de 25 mm, double face
- 1x Panneau de montage horizontal pour pneumatique en aluminium 700x600 mm, avec pas de 25 mm
- 1x Cadre 2 étages format A4 pour API
- Surface de travail
- Avec préparation pour fixation vérin double effet pneumatique avec charge 9 kg (EWTIDP-117)
- Structure en aluminium
- Dimensions: 1600x670x1550 mm

En option

- Meuble de rangement sur roulettes Réf. EWTIDLW-016
- Vérin double effet pneumatique avec charge 9 kg Réf. EWTIDP-117

Ref : EWTIDLW-035

Table pneumatique simple avec 1 panneaux de montage réglable, cadre format A4 2 étages, cadre ELECTR

En option meuble de rangement sur roulettes EWTIDLW-016



- 4x roulettes dont 2 avec frein
- 1x Panneau de montage à inclinaison réglable pour pneumatique en aluminium 550x600 mm, avec pas de 25 mm
- 1x Panneau de montage horizontal pour pneumatique en aluminium 700x600 mm, avec pas de 25 mm
- 1x Cadre 2 étages format A4 pour API
- 1x Cadre 1 étage ELECTRO (hauteur 200 mm)
- Surface de travail
- Avec préparation pour fixation vérin double effet pneumatique avec charge 9 kg (EWTIDP-117)
- Structure en aluminium
- Dimensions: 1600x670x1800 mm

En option

- Meuble de rangement sur roulettes, Réf. EWTIDLW-016
- Vérin double effet pneumatique avec charge 9 kg Réf. EWTIDP-117

Date d'édition : 22.01.2025

Ref : EWTIDLW-016

Meuble de rangement des composants pneumatiques sur roulettes

Complément à la réf. EWTIDLW-039 ou EWTIDLW-035



- 4x roulettes dont 2 avec frein
- 3x Tiroirs avec emplacement pour le rangement des composants pneumatique, fermeture à clef
- Dimensions: 460x600x620 mm

Ref : EWTIDP-117

Vérin double effet pneumatique avec charge 9 kg

A fixer sur le bancs ou tables mobiles



- Charge: 9 kg
- Diamètre du cylindre 25 mm
- Course cylindrique 150 mm
- Avec piston magnétique pour information position

Date d'édition : 22.01.2025

Ref : EWTIDP-003

Equipement de base pneumatique: Niveau 1



Comprenant les équipements suivants:

Désignation de l'appareil	EWTIDP-003	Quantité
01	Unité alimentation en air	EWTIDP-100-2 1x
02	Bloc de distributeur	EWTIDP-104 1x
03	Vérin simple effet	EWTIDP-112 1x
04	Vérin double effet avec charge 9 kg	EWTIDP-117 1x
05	Vérin double effet	EWTIDEP-300 2x
06	Manomètre 0...10 bar	EWTIDP-118 1x
07	Distributeur 3/2 bouton poussoir(NF)	EWTIDP-123 3x
09	Distributeur 3/2 bouton poussoir (NO)	EWTIDP-127 1x
10	Distributeur 3/2 commande pneumatique	EWTIDP-128 1x
11	Distributeur 3/2 galet palpeur	EWTIDP-131 3x
12	Distributeur 3/2 commande magnétique	EWTIDP-133 2x
14	Distributeur 3/2 inverseur	EWTIDP-136 1x
16	Distributeur 5/2 Commande pneumatique	EWTIDP-143 3x
17	Distributeur 5/2 Commande pneumatique	EWTIDP-148 1x
18	Distributeur 3/2 temporisée	EWTIDP-151 1x
19	Vanne d'étranglement clapet antiretour	EWTIDP-154 2x
20	Vanne anti-retour piloté	EWTIDP-156 2x
21	Vanne d'échappement rapide	EWTIDP-157 1x
22	Cellule logique pneumatique "OU"	EWTIDP-159 1x
23	Cellule logique pneumatique "ET"	EWTIDP-161 3x
25	Distributeur 5/3, actionné par air	EWTIDP-168-1 1x
26	Ventouse d'aspiration	EWTIDP-170 1x
27	Générateur de vide avec buse	EWTIDP-171 1x
30	Tuyau 4/2, rouleau de 50 m	EWTIDB-1030 1x

Livré avec les accessoires suivants:

- 2x connexions à vis droites supplémentaires 1/8 "
- 2x connecteurs en T
- 2x connecteurs croisés
- 1x Coupe-tuyau

Date d'édition : 22.01.2025

Ref : EWTIDP-004

Équipement complémentaire pneumatique: Niveau 2

Nécessite l'équipement de base réf. EWTIDP-003



Comprenant les équipements suivants:

Désignation de l'appareil	EWTIDP-004	Quantité
05 Vérin double effet	EWTIDEP-300	2 x
11 Distributeur 3/2 galet palpeur	EWTIDP-131	2 x
16 Distributeur 5/2 Commande pneumatique	EWTIDP-143	2 x
19 Vanne d'étranglement clapet antiretour	EWTIDP-154	4 x
21 Vanne d'échappement rapide	EWTIDP-157	1 x
22 Cellule logique pneumatique "OU"	EWTIDP-159	1 x
23 Cellule logique pneumatique "ET"	EWTIDP-161	2 x
28 Séquenceur modulaire 4 étapes	EWTIDP-200	2 x

Ref : EWTIDTP-101

Équipement de base pneumatique: Niveau 1: Type "F"



Comprenant les équipements suivants:

Désignation de l'appareil	EWTIDTP-101	Quantité
01 Unité alimentation en air	EWTIDP-100-2	1x
02 Bloc de distributeur	EWTIDP-104	1x
03 Vérin simple effet	EWTIDP-112	1x
05 Vérin double effet	EWTIDEP-300	1x
06 Manomètre 0...10 bar	EWTIDP-118	2x
07 Distributeur 3/2 bouton poussoir(NF)	EWTIDP-123	2x
08 Distributeur 3/2 sélecteur	EWTIDP-125	1x
09 Distributeur 3/2 bouton poussoir (NO)	EWTIDP-127	1x
10 Distributeur 3/2 commande pneumatique	EWTIDP-128	1x
11 Distributeur 3/2 galet palpeur	EWTIDP-131	2x
12 Distributeur 3/2 commande magnétique	EWTIDP-133	2x
14 Distributeur 3/2 inverseur	EWTIDP-136	1x
15 Distributeur 5/2 Commutateur	EWTIDP-139	1x
16 Distributeur 5/2 Commande pneumatique	EWTIDP-143	3x
17 Distributeur 5/2 Commande pneumatique	EWTIDP-148	1x
18 Distributeur 3/2 temporisée	EWTIDP-151	1x
19 Vanne d'étranglement clapet antiretour	EWTIDP-154	2x
21 Vanne d'échappement rapide	EWTIDP-157	1x

SYSTEMES DIDACTIQUES s.a.r.l.

Date d'édition : 22.01.2025

- 22 Cellule logique pneumatique "OU" EWTIDP-159 1x
- 23 Cellule logique pneumatique "ET" EWTIDP-161 2x
- 24 Vanne de régulation de pression EWTIDP-163 1x
- 30 Tuyau 4/2, rouleau de 50 m EWTIDB-1030 1x

Ref : EWTIDTP-102

Équipement complémentaire pneumatique: Niveau 2: Type "F"

Nécessite l'équipement de base réf. EWTIDTP-101



Comprenant les équipements suivants:

- | Désignation de l'appareil | EWTIDTP-102 | Quantité |
|---|-------------|----------|
| 05 Vérin double effet | EWTIDEP-300 | 2x |
| 07 Distributeur 3/2 bouton poussoir(NF) | EWTIDP-123 | 3x |
| 10 Distributeur 3/2 commande pneumatique | EWTIDP-128 | 4x |
| 13 Distributeur 3/2 galet dbasculant | EWTIDP-134 | 1x |
| 16 Distributeur 5/2 Commande pneumatique | EWTIDP-143 | 2x |
| 18 Distributeur 3/2 temporisée | EWTIDP-151 | 1x |
| 19 Vanne d'étranglement clapet antiretour | EWTIDP-154 | 2x |
| 20 Vanne anti-retour piloté | EWTIDP-156 | 2x |
| 22 Cellule logique pneumatique "OU" | EWTIDP-159 | 4x |
| 23 Cellule logique pneumatique "ET" | EWTIDP-161 | 3x |
| 28 Séquenceur modulaire 4 étapes | EWTIDP-200 | 1x |
| 29 Compteur de pré réglage | EWTIDP-616 | 1x |
| 30 Tuyau 4/2, rouleau de 50 m | EWTIDB-1030 | 1x |

Ref : EWTIDEP-003

Équipement de base Electro-pneumatique: Niveau 1

Équipement complémentaire aux équipements pneumatique EWTIDP-003 et EWTIDP-004



Comprenant les équipements suivants:

- | Désignation de l'appareil | EWTIDEP-003 | Quantité |
|---|-------------|----------|
| 01 Module 3x Relais 24 V CC / 2 A | EWTIDE-140 | 2x |
| 02 Module bouton d'arrêt coup de poing | EWTIDE-160 | 1x |
| 03 Module relai temporisé avec 6 fonctions | EWTIDE-155 | 1x |
| 04 Module de sortie de signaux 24 V CC | EWTIDE-250 | 1x |
| 05 Module de commande: 3x boutons poussoirs | EWTIDE-260 | 1x |

SYSTEMES DIDACTIQUES s.a.r.l.

Date d'édition : 22.01.2025

- 07 Capteur de proximité inductif EWTIDEP-350 1x
- 08 Capteur de proximité magnétique (REED) pour vérin EWTIDEP-400 1x
- 11 Contacteur de fin de course EWTIDEP-550 6x
- 12 ElectrodistIBUTEUR 5/2 EWTIDEP-600 3x
- 14 ElectrodistIBUTEUR 5/2 EWTIDEP-650 3x
- 15 ElectrodistIBUTEUR 3/2 EWTIDEP-700 1x
- 17 Convertisseur pneumatique-électrique EWTIDEP-850 1x

Nécessite:

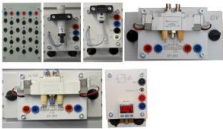
Jeu de cordons 4 mm EWTIDE-500.1

Alimentation 24 V CC EWTIDE-100

Ref : EWTIDEP-004

Equipement complémentaire Electro-pneumatique: Niveau 2

Equipement complémentaire aux équipements pneumatique EWTIDP-003, EWTIDP-004, EWTIDEP-003



Comprenant les équipements suivants:

- | Désignation de l'appareil | EWTIDEP-003 | Quantité |
|---|---------------|----------|
| 01 Module 3x Relais 24 V CC / 2 A | EWTIDE-140 | 1x |
| 09 Capteur de proximité capacitif | EWTIDEP-450 | 1x |
| 10 Capteur de proximité optique | EWTIDEP-500 | 1x |
| 12 ElectrodistIBUTEUR 5/2 | EWTIDEP-600 | 1x |
| 16 ElectrodistIBUTEUR 5/3 | EWTIDEP-800.1 | 1x |
| 18 Pressostat avec capteur de pression, afficheur | EWTIDEP-860 | 1x |

Nécessite:

Jeu de cordons 4 mm EWTID

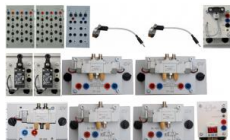
Alimentation 24 V CC EWTIDE-100

Date d'édition : 22.01.2025

Ref : EWTIDTP-201

Equipement de base Electro pneumatique: Niveau 1: Type "F"

Equipement complémentaire aux équipements pneumatique EWTIDTP-101 et EWTIDTP-102



Comprenant les équipements suivants:

- | | | |
|--|-------------|----------|
| Désignation de l'appareil | EWTIDTP-003 | Quantité |
| 01 Module 3x Relais 24 V CC / 2 A | EWTIDE-140 | x2 |
| 05 Module de commande: 3x boutons poussoirs | EWTIDE-260 | x1 |
| 08 Capteur de proximité magnétique (REED) pour vérin | EWTIDEP-400 | x2 |
| 10 Capteur de proximité optique | EWTIDEP-500 | x1 |
| 11 Contacteur de fin de course | EWTIDEP-550 | x2 |
| 12 ElectrodistIBUTEUR 5/2 | EWTIDEP-600 | x2 |
| 14 ElectrodistIBUTEUR 5/2 | EWTIDEP-650 | x1 |
| 15 ElectrodistIBUTEUR 3/2 | EWTIDEP-700 | x2 |
| 18 Pressostat avec capteur de pression, afficheur | EWTIDEP-860 | x1 |

Nécessite:

- Jeu de cordons 4 mm EWTIDE-500.1
- Alimentation 24 V CC EWTIDE-100

Ref : EWTIDTP-202

Equipement complémentaire Electro-pneumatique: Niveau 2: Type "F"

Complémentaire aux équipements pneumatique EWTIDTP-101, EWTIDTP-102 et EWTIDTP-201



Comprenant les équipements suivants:

- | | | |
|--|--------------|----------|
| Désignation de l'appareil | EWTIDETP-202 | Quantité |
| 01 Module 3x Relais 24 V CC / 2 A | EWTIDE-140 | 2x |
| 02 Module bouton d'arrêt coup de poing | EWTIDE-160 | 1x |
| 03 Module relai temporisé avec 6 fonctions | EWTIDE-155 | 1x |
| 05 Module de commande: 3x boutons poussoirs | EWTIDE-260 | 1x |
| 06 Module compteur pré-réglé, électronique, 4 chiffres | EWTIDE-270 | 1x |
| 07 Capteur de proximité inductif | EWTIDEP-350 | 1 |
| 09 Capteur de proximité capacitif | EWTIDEP-450 | 1x |
| 13 Bloc de distributeur électropneumatique (5x) | EWTIDEP-625 | 1x |

Nécessite:

- Jeu de cordons 4 mm EWTIDE-500.1
- Alimentation 24 V CC EWTIDE-100

Date d'édition : 22.01.2025

Ref : EWTIDTP-210

Equipement Mesure et contrôle en pneumatique: Type "F"



Avec cet équipement, vous enrichissez vos ensembles de base (EWTIDP-003, EWTIDTP-101, EWTIDEP-003, EWTIDTP-201) avec des composants liés au thème « mesure et contrôle » en pneumatique. Les signaux numériques et analogiques sont transférés des capteurs pneumatiques via USB vers un PC via des adaptateurs.

Avec le logiciel PCLab également inclus dans l'équipement, vous pouvez alors très facilement lire, enregistrer, afficher graphiquement jusqu'à quatre valeurs de mesure analogiques en même temps ou les utiliser comme multimètre.

L'interprétation des pressions et des débits volumiques est clairement indiquée, par exemple à titre de comparaison de l'étranglement de l'air d'alimentation et de l'étranglement de l'air d'échappement.

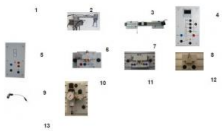
Comprenant:

N°	Désignation	Référence	Quantité
1	Adaptateur SUB-D vers douilles 4 mm	EWTIDMCS-569	1x
2	Enregistreurs de signaux, analogiques avec USB	EWTIDEP-864	1x
3	Pressostat avec capteur de pression	EWTIDEP-860	2x
4	Débitmètre, électronique	EWTIDEP-870	1x
5	Régulateur de pression proportionnel	EWTIDPP-200	1x
6	Régulateur de pression	EWTIDP-163	1x
7	Limiteur de débit unidirectionnel	EWTIDP-154	1x
8	Logiciel PCLab, licence unique	EWTIDEP-864	1x
9	Clapet anti-retour, amovible, avec limiteur de débit	EWTIDP-156	2x

Date d'édition : 22.01.2025

Ref : EWTIDTP-220

Équipement Entraînements en pneumatique: Type "F"



Avec cet équipement, vous élargissez vos ensembles de base (EWTIDP-003, EWTIDTP-101, EWTIDEP-003, EWTTTP-201) avec des composants liés au thème des entraînements en pneumatique. Entraînements spéciaux (tandem, pivotant, mouvement linéaire avec un piston sans tige Cylinder) avec leurs avantages et inconvénients décrits et intégrés dans des circuits. Un classeur avec des circuits pratiques détaillés est également disponible (P-220-A)

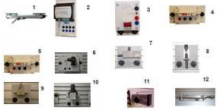
Cet ensemble d'équipement nécessite des composants standard des ensembles de base !!

Comprenant:

N°	Désignation	Référence	Quantité
1	Entraînement pneumatique tandem, taille 10x	EWTIDEP-301	1x
2	Servomoteur rotatif pneumatique	EWTIDEP-300-RE	1x
3	Entraînement linéaire, 16-300	EWTIDPP-090	1x
4	Compteurs, électronique	EWTIDE-270	1x
5	Relais temporisés, 8 fonctions	EWTIDE-155	1x
6	Electrovanne 3/2 voies, instable	EWTIDEP-700	1x
7	Electrovanne 5/3, NC	EWTIDEP-800	1x
8	Limiteur de débit unidirectionnel	EWTIDP-154	4x
9	Capteur, magnétique (contact REED), 2 fils	EWTIDEP-400	1x
10	Unité de maintenance	EWTIDP-100/2	1x
11	Poids, 175g	EWTID548581	2x
12	Poids, 2 kg	EWTID548 582	1x
13	Réservoir d'air comprimé	EWTID152912	1x

Date d'édition : 22.01.2025

Ref : EWTIDTP-240
Équipement Capteurs en pneumatique: Type "F"



Avec cet ensemble d'équipement, vous étendez vos ensembles de base (EWTIDP-003, EWTIDTP-101, EWTIDEP-003, EWTIDTP-201) avec des composants liés au thème des « capteurs » en pneumatique. Les signaux numériques et analogiques sont transférés des capteurs pneumatiques via USB vers un PC via des adaptateurs.

Avec le logiciel PCLab également inclus dans l'équipement, vous pouvez alors très facilement lire, enregistrer, afficher graphiquement jusqu'à quatre valeurs de mesure analogiques en même temps ou les utiliser comme multimètre.

L'interprétation des pressions et des débits volumiques est clairement indiquée, par exemple à titre de comparaison de l'étranglement de l'air d'alimentation et de l'étranglement de l'air d'échappement.

De plus, divers capteurs de débit et technologie de vide sont utilisés ici.

Un livre de tâches (TP-240-A) avec dix projets différents vous montre comment utiliser ces capteurs.

Comprenant:

N°	Désignation	Référence	Quantité
1	Émetteur de position, 100 mm	PP-097-100	1x
2	Convertisseurs de signaux	EP-864	1x
3	Capteur de pression, électronique	EP-860	1x
4	Débitmètre, électronique	EP-870	1x
5	Débitmètre, électronique	EP-872	1x
6	Pressostats	EP-850	1x
7	Générateur de vide	P-171	1x
8	Ventouses, 10 mm	P-170	1x
9	Limiteur de débit unidirectionnel	P-154	1x
10	Vanne de régulation de pression	P-163	1x
11	Butée, plage de réglage 35 mm	P-111	1x
12	Vérin profilé DW	EP-300	1x

Date d'édition : 22.01.2025

Ref : EWTIDTP-111

Équipement Pneumatique proportionnelle: Type "F"



Avec cet ensemble d'équipement, vous étendez vos ensembles de base (EWTIDP-003, EWTIDTP-101, EWTIDEP-003, EWTIDTP-201) avec des composants liés au thème de «l'ingénierie de commande» en pneumatique

Les tâches de positionnement avec différentes vannes de positionnement (largeur d'impulsion contrôlée) sont effectuées avec différents entraînements linéaires et sont considérées dans les domaines de la fenêtre de précision et des vitesses (avance rapide, positionnement).

Un livre de tâches (TP-111-A) avec différents projets vous montre comment utiliser ces appareils

Cet ensemble d'équipement nécessite des composants standard des ensembles de base !!

Comprenant:

N°	Désignation	Référence	Quantité
1	Panneau d'entrée de signal	EWTIDE-260	1x
2	Vanne à bouton-poussoir 2 3/2 voies	EWTIDP-123	2x
3	Electrovanne 3/2 voies, unistable	EWTIDEP-700	2x
4	Appareil de mesure de la pression	EWTIDP-118	1x
5	Limiteur de débit unidirectionnel	EWTIDP-154	2x
6	Unité de maintenance	EWTIDP-100-2	1x
7	Bloc de distribution	EWTIDP-104	1x
8	Tuyau PE	EWTIDB-1030	10x
9	Logiciel contrôleur pour S7-300-PLC	SP-150	1x
10	Carte de point de consigne	EWTIDHP-375-K	1x
11	Capteur de pression électronique	EWTIDEP-860	1x
12	Electrovanne 5/3, NC	EWTIDEP-800	1x
13	Vanne proportionnelle, contrôlée par largeur d'impulsion	EWTPP-.150	1x
15	Entraînement linéaire, 16-300	EWTIDPP-090	1x
16	Entraînement linéaire, 32-300	EWTIDPP-095	1x
17	Potentiomètre linéaire, avec kit de montage	EWTIDPP-097	1x



Date d'édition : 22.01.2025

Ref : EWTIDP-100-2

Unité d'alimentation en air comprimé avec filtre-régulateur de pression

- Séparateur d'eau, filtre, régulateur de pression, Indicateur de pression
- Plage de réglage 0,5 à 10 bar
- Raccord pour tuyau 4/2
- Vanne d'arrêt manuelle 3/2 voies
- Connecteur rapide avec deux vis à oreilles

Ref : EWTIDP-104

Bloc distributeur en air comprimé, 8 sorties 4/2; 1 entrée 6/4

- 1x connecteur pour tuyau 6/4
- 8x connecteurs avec fiches de verrouillage pour tuyau 4/2
- Connecteur rapide avec deux vis à oreilles

Ref : EWTIDP-112

Vérin pneumatique simple effet avec came

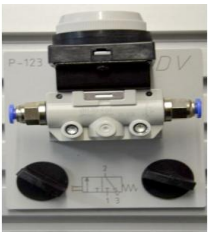
- Diamètre du piston 25 mm
- Course 50 mm
- Plage de pression 1 - 10 bar
- Avec rondelles amortissantes
- Raccord d'angle, pivotant, pour tuyau 4/2
- Connecteur rapide avec deux vis à oreilles

Date d'édition : 22.01.2025

Ref : EWTIDP-118
Manomètre 0...10 bar

- Plage d'affichage 0-10 bar
- Double raccordement pour tuyau 4/2
- Connecteur rapide avec deux vis à oreilles

Ref : EWTIDP-123
Distributeur pneumatique 3/2 à bouton poussoir (NF Normalement Fermé)



- A commande direct
- Air évacué non capté
- Plage de pression 0-12 bar
- Force de commutation 16 N
- Connecteur rapide avec deux vis à oreilles
- Livraison avec inserts de couleurs changeables rouge, vert, noir

Ref : EWTIDP-125
Distributeur pneumatique 3/2 à commutateur



- A commande direct
- Air évacué non capté
- Plage de pression 0-12 bar
- Force de commutation 22 N
- Connecteur rapide avec deux vis à oreilles

Date d'édition : 22.01.2025

Ref : EWTIDP-127

Distributeur pneumatique 3/2 à bouton poussoir (NO Normalement Ouvert)



- A commande Piloté
- Sortie air avec filetage et silencieux
- Plage de pression 3 - 10 bar
- Force de commutation 12 N
- Connecteur rapide avec deux vis à oreilles

Egalement disponible en option avec interrupteur d'ARRET D'URGENCE (EWTIDP-127-R)

Ref : EWTIDP-129

Distributeur pneumatique 3/2 à bouton poussoir (NF Normalement Fermé)



- A commande Piloté
- Sortie air avec filetage et silencieux
- Plage de pression 3 - 10 bar
- Force de commutation 12 N
- Connecteur rapide avec deux vis à oreilles

Egalement disponible en option avec interrupteur d'ARRET D'URGENCE (EWTIDP-127-R)

Date d'édition : 22.01.2025

Ref : EWTIDP-128

Distributeur pneumatique 3/2 à commande pneumatique, ressort de rappel (NF/NO)



- A commande direct
- Sortie air avec filletage et silencieux
- Pression de service: -0,95 à 10 bar
- Pression de commande: 3,5 à 10 bar
- Connecteur rapide avec deux vis à oreilles

Ref : EWTIDP-131

Distributeur pneumatique 3/2 à commande par galet palpeur, ressort de rappel (NF)

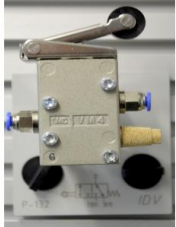


- A commande direct
- Air évacué non capté
- Pression de service 0-12 bar
- Force de commutation à 6 bar: 8 N
- Connecteur rapide avec deux vis à oreilles

Date d'édition : 22.01.2025

Ref : EWTIDP-132

Distributeur pneumatique 3/2 à commande par galet palpeur, ressort de rappel (NF/NO)



- A commande direct
- Sortie air avec filetage et silencieux
- Pression de service 0-12 bar
- Force de commutation à 6 bar: 17 N
- Connecteur rapide avec deux vis à oreilles

Ref : EWTIDP-133

Distributeur pneumatique 3/2 magnétique, ressort de rappel

Complément au vérin pneumatique EWTIDEP-300



- A commande direct
- Air évacué non capté
- Pression de service 0 - 6 bar
- Peut être monté directement sur le vérin réf. EWTIDEP-300

Date d'édition : 22.01.2025

Ref : EWTIDP-134

Distributeur pneumatique 3/2 à commande par galet palpeur basculant, ressort de rappel (NF)



- A commande direct
- Air évacué non capté
- Pression de service 0-12 bar
- Force de commutation à 6 bar: 8 N
- Connecteur rapide avec deux vis à oreilles

Ref : EWTIDP-136

Distributeur pneumatique 3/2 avec inverseur en fonction de la pression, réarmement par ressort



- Air évacué non capté
- Plage de réglage: 0,5 - 5,2 bar
- Pression de service jusqu'à 10 bar
- Connecteur rapide avec deux vis à oreilles

Date d'édition : 22.01.2025

Ref : EWTIDP-139
Distributeur pneumatique 5/2 à commutateur



- A commande direct
- Sortie air avec filetage et silencieux
- Plage de pression 0-12 bar
- Force de déplacement 38 N
- Connecteur rapide avec deux vis à oreilles

Ref : EWTIDP-140
Distributeur pneumatique 5/2 à bouton poussoir



- A commande direct
- Sortie air avec filetage et silencieux
- Plage de pression 0-12 bar
- Force de commutation 32 N
- Connecteur rapide avec deux vis à oreilles

Date d'édition : 22.01.2025

Ref : EWTIDP-143

Distributeur pneumatique 5/2 à commande pneumatique double, bi-stable



- A commande Piloté
- Sortie air avec filletage et silencieux
- Pression de service: -0,95 à 10 bar
- Plage de pression de contrôle: 2 à 10 bar
- Connecteur rapide avec deux vis à oreilles

Ref : EWTIDP-148

Distributeur pneumatique 5/2 à commande pneumatique simple, monostable



- A commande Piloté
- Sortie air avec filletage et silencieux
- Pression de service: -0,95 à 10 bar
- Plage de pression de contrôle: 3,5 à 10 bar
- Connecteur rapide avec deux vis à oreilles

Date d'édition : 22.01.2025

Ref : EWTIDP-151
Distributeur pneumatique 3/2 temporisée



- Vanne temporisée à 3/2 voies, lorsque la pression est appliquée à Z, p à A commute avec un retard
- Plages de temps: 0,5 - 10 s
- Air évacué non capté
- Pression de service 3 - 10 bar
- Plage de pression de commande 3 - 10 bar
- Connecteur rapide avec deux vis à oreilles

Ref : EWTIDP-154
Vanne d'étranglement avec clapet antiretour pneumatique



- Vanne de régulation de débit unidirectionnelle
- Pression de service 0,5 - 10 bar
- Pour tuyau 4/2
- Connecteur rapide avec deux vis à oreilles

Date d'édition : 22.01.2025

Ref : EWTIDP-156
Vanne anti-retour piloté pneumatique



- Pour visser directement sur le vérin
- Avec papillon d'échappement intégré, réglable
- Raccord d'angle, pivotant, pour tuyau 4/2
- Pression de service 0,5 - 10 bar

Ref : EWTIDP-157
Vanne d'échappement rapide pneumatique



- Pour visser directement sur le vérin
- Raccord droit, pour tuyau 4/2
- Avec silencieux
- Pression de service 0,5 - 10 bar

Date d'édition : 22.01.2025

Ref : EWTIDP-159
Cellule logique pneumatique "OU"



- Pression de service 0,5 - 10 bar
- Pour tuyau 4/2
- Pour une connexion directe

Ref : EWTIDP-163
Vanne de régulation de pression pneumatique avec indicateur de pression



- Plage de contrôle 0,5 à 10 bar
- Raccord pour tuyau 4/2
- Connecteur rapide avec deux vis à oreilles

Ref : EWTIDP-168-1
Distributeur pneumatique 5/3, actionné par air comprimé des deux côtés, médiane centrée sur ressort,
en position centré tous les raccords sont fermés



- A commande Piloté
- Sortie air avec filetage et silencieux
- Pression de service jusqu'à 10 bar
- Plage de pression de contrôle: 3 à 10 bar
- Connecteur rapide avec deux vis à oreilles

Date d'édition : 22.01.2025

Ref : EWTIDP-170
Ventouse d'aspiration diamètre 10 mm



- Compensation de course par élément à ressort
- Raccord pour tuyau 4/2
- Connecteur rapide avec deux vis à oreilles

Ref : EWTIDP-171
Générateur de vide pneumatique avec buse



- Pression d'alimentation minimale: 2 bar
- Génère une dépression d'environ 80% à une pression d'alimentation de 6 bar
- Raccord pour tuyau 4/2
- Connecteur rapide avec deux vis à oreilles

Date d'édition : 22.01.2025

Ref : EWTIDP-200
Séquenceur modulaire pneumatique, 4 étapes



- 3x modules de chaîne de distribution sans commande manuelle
- 1x module de chaîne d'horloge avec commande manuelle
- 1x Module de préparation et de suivi
- 1x Entrée Start et RESET
- Alimentation en pression p 3 à 8 bar
- Connecteur rapide avec deux vis à oreilles

Ref : EWTIDP-205
Affichage optique de présence ou absence de pression



- Si présence d'air comprimé, un dôme en plastique de couleur orange apparaît
- Alimentation en pression p 1 à 8 bar
- Connecteur rapide avec deux vis à oreilles

Date d'édition : 22.01.2025

Ref : EWTIDP-250

Distributeur 3/2 à double commande pneumatique, Bimanuelle



- Le distributeur commute lorsque deux signaux d'entrée arrivent en 12 dans les 0,5 seconde.
- Après effacement de l'un des deux signaux, un ressort assure le rappel du piston.
- Si les signaux d'entrée n'arrivent pas dans les 0,5 seconde, le distributeur ne commute pas.
- Les deux signaux doivent être effacés pour que la remise en marche puisse seffectuer.
- Alimentation en pression p 3 à 10 bar
- Débit: 280 NI / min.
- Connecteur rapide avec deux vis à oreilles

Ref : EWTIDP-405

Générateur de vide pneumatique par buse, ventouse d'aspiration et contact



- Avec un contact inverseur (24 VDC) pour information présence vide
- Alimentation en pression p 2 à 5 bar
- Connecteur rapide avec deux vis à oreilles

Date d'édition : 22.01.2025

Ref : EWTIDP-616

Compteur de préréglage pneumatique



- Compteur de 0 à 99999
- Réinitialisation pneumatique et manuelle
- Si la valeur du compteur est la même que le préréglage, p passe à A
- Alimentation en pression p 3 à 6 bar
- Connecteur rapide avec deux vis à oreille

Ref : EWTIDEP-300

Vérin pneumatique double effet avec came

- Diamètre du piston 25 mm
- Course 100 mm
- Plage de pression 1-10 bar
- Amortissement de fin de course, réglable
- Piston magnétique
- Raccord d'angle, pivotant, pour tuyau 4/2
- Connecteur rapide avec deux vis à oreilles

Ref : EWTIDEP-550

Contacteur de fin de course



- Interrupteur avec rouleau tactile
- 1x contact inverseur
- Charge de contact jusqu'à 3 A
- Douilles 4 mm de sécurité
- Connecteur rapide avec deux vis à oreilles

Date d'édition : 22.01.2025

Ref : EWTIDEP-350
Capteur de proximité inductif



- pnp - commutation, 1 contact normalement ouvert
- Tension d'alimentation 12 à 24 V CC
- Charge de contact jusqu'à 100 mA
- Affichage des fonctions LED rouge
- Distance de commutation environ 2 mm
- Douilles 4mm de sécurité
- Connecteur rapide avec deux vis à oreilles

Ref : EWTIDEP-350
Capteur de proximité inductif



- pnp - commutation, 1 contact normalement ouvert
- Tension d'alimentation 12 à 24 V CC
- Charge de contact jusqu'à 100 mA
- Affichage des fonctions LED rouge
- Distance de commutation environ 2 mm
- Douilles 4mm de sécurité
- Connecteur rapide avec deux vis à oreilles

Date d'édition : 22.01.2025

Ref : EWTIDEP-400

Capteur de proximité magnétique (REED) pour vérin

Nécessite le boîtier de raccordement EWTIDEP-400-C



- Avec collier de fixation
- PNP - commutation, 1 contact normalement ouvert
- Tension d'alimentation 12 à 24 VDC
- Charge de contact jusqu'à 500 mA
- Affichage des fonctions LED rouge
- Prise jack pour EP-400-C

Ref : EWTIDEP-400-C

Boîtier de raccordement pour capteur de proximité magnétique (REED) pour vérin EWTIDEP-300

Nécessite le capteur Réf. EWTIDEP-400



- Pour vissage direct sur le vérin (EWTIDEP-300)
- Deux prises jack
- Deux sorties capteur sur douilles de sécurité 4 mm
- Alimentation centrale au milieu sur prise de sécurité 4 mm
- Convient pour deux capteurs (EP-400)

Date d'édition : 22.01.2025

Ref : EWTIDEP-450

Capteur de proximité capacitif



- pnp - commutation, 1 contact normalement ouvert
- Tension d'alimentation 12 à 24 V CC
- Charge de contact jusqu'à 200 mA
- Affichage des fonctions LED rouge
- Distance de commutation réglable
- Douilles 4 de sécurité
- Connecteur rapide avec deux vis à oreilles

Ref : EWTIDEP-500

Capteur de proximité optique



- pnp - commutation, 1 contact inverseur
- Tension d'alimentation 12 à 24 V CC
- Charge de contact jusqu'à 100 mA
- Affichage des fonctions LED rouge
- Distance de commutation environ réglable
- Douilles 4 mm de sécurité
- Connecteur rapide avec deux vis à oreilles

Date d'édition : 22.01.2025

Ref : EWTIDEP-700

Electrodistributeur 3/2 (NF Normalement Fermé), purge



- A commande électrique d'un côté, réarmement par ressort
- A commande direct
- Sortie air avec filletage et silencieux
- Pression de service 3 à 10 bar
- 24 V CC / 4,8 W
- Contrôle de la fonction par LED
- Douilles 4 mm de sécurité
- Connecteur rapide avec deux vis à oreilles

Ref : EWTIDEP-650

Electrodistributeur 5/2 à simple commande électrique

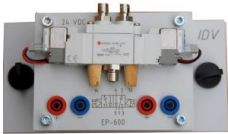


- A commande électrique d'un côté, réarmement par ressort
- A commande pilotée
- Sortie air avec filletage et silencieux
- Pression de service 3 à 10 bar
- 24 V CC / 4,8 W
- Contrôle de la fonction par LED
- Douilles 4 mm de sécurité
- Connecteur rapide avec deux vis à oreilles

Date d'édition : 22.01.2025

Ref : EWTIDEP-600

Electrodistributeur 5/2 à double commande électrique



- A commande électrique des deux côtés (vanne à impulsion)
- A commande piloté
- Sortie air avec filletage et silencieux
- Pression de service 2 à 10 bar
- 24 V CC / 4,8 W
- Contrôle de la fonction par LED
- Douilles 4 mm de sécurité
- Connecteur rapide avec deux vis à oreilles

Ref : EWTIDEP-860

Pressostat avec capteur de pression, afficheur numérique et sortie analogique



- Pressostat, électronique
- Affichage 2 couleurs, lorsque la sortie a commuté, l'affichage passe du rouge au vert
- Sortie de commutation: 24 V, 80 mA
- Sortie analogique: 1 - 5 V.
- Tension d'alimentation: 24 VDC
- Plage de pression: 1 à 10 bar (également disponible pour le vide)
- Point de commutation réglable dans le menu
- L'hystérésis peut être réglée dans le menu, diverses fonctions peuvent être programmées comme le mode de fonctionnement fenêtre ou hystérésis
- Douilles 4 mm de sécurité
- Connecteur rapide avec deux vis à oreilles

Date d'édition : 22.01.2025

Ref : EWTIDEP-800-1
Electrodistributeur 5/3 pneumatique



- Distributeur 5/3 voies
- Fonctionnement électrique des deux côtés, centré sur ressort
- Position médiane toutes les connexions bloquées:
- Commande indirectement
- Pression de service 3 à 10 bar
- 24 V CC / 2,2 W
- Contrôle de la commande par LED
- Douilles 4 mm de sécurité
- Connecteur rapide avec deux vis à oreilles

Ref : EWTIDEP-850
Convertisseur pneumatique-électrique



- Interrupteur à membrane à ressort
- 1 contact inverseur
- Plage de pression de service: 0,5 à 10 bar
- Hystérésis: 0,5 à 1 bar (en fonction de la pression de service)
- Charge de contact jusqu'à 5 A
- Contrôle de la fonction LED
- Douilles 4 mm de sécurité
- Connecteur rapide avec deux vis à oreilles

Date d'édition : 22.01.2025

Ref : EWTIDEP-870

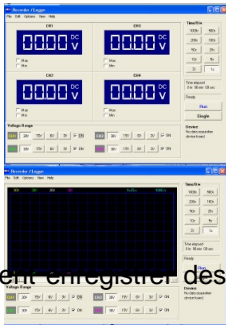
Capteur de débit pneumatique électronique avec sortie analogique



- Affichage 2 couleurs, lorsque la sortie a commuté, l'affichage passe du rouge au vert
- Sortie de commutation: 24 V, 80 mA
- Sortie analogique: 1 - 5 V (10 l / min. = 1 V)
- Tension d'alimentation: 24 V CC
- Plage de débit volumique: 1 à 50 l / min.
- Point de commutation réglable dans le menu
- L'hystérésis peut être réglée dans le menu, diverses fonctions peuvent être programmées comme le mode de fonctionnement fenêtre ou hystérésis
- Douilles 4 mm de sécurité
- Connecteur rapide avec deux vis à oreilles

Ref : EWTIDEP-864

Enregistreur de données pour signaux de 0 à 30 V, interface USB, avec logiciel



- 4 canaux peuvent enregistrer des données en même temps et les sauvegarder sur le disque dur avec le logiciel "PC-Lab" fourni
- Pour des tensions jusqu'à 30 V.
- Sensibilité: 10 mV
- La tension d'alimentation s'effectue via le câble USB fourni
- Douilles 4 mm de sécurité
- Peut être connecté directement à EP-860/870 ou également à des capteurs de mesure hydrauliques
- Largeur 125 mm

Logiciel d'acquisition de données

- Pour 4 canaux, les données peuvent être enregistrées et sauvegardées sur le disque dur en même temps
- Affichage comme sur l'oscilloscope ou comme multimètre
- Stockage min./max.
- 4 calibres de tension par voie: 3/6/15 / 30V

Date d'édition : 22.01.2025

Ref : EWTIDE-100

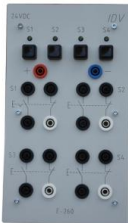
Module alimentation 24 V CC / 2.2 A, 4 sorties sur douilles 4 mm de sécurité pour cadre ELECTRO



- 24 V CC / 2,2 A
- Résistant aux courts-circuits
- Avec fusible 2A, lent
- Montage rapide dans des cadres ELECTRO pour bancs ou tables mobiles
- 4 x 24 VDC; 4 x 0 V, par douilles 4 mm de sécurité
- Largeur 160 mm

Ref : EWTIDE-260

Module de commande: 3x boutons poussoirs, 1x interrupteur avec 4x LED de signalisation (COPIE)

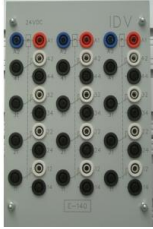


- 24 VCC, 2 A
- 3x boutons, 1x contact NO et 1x contact NF chacun
- 1x interrupteur, à verrouillage, 1 NO et 1 NC
- Affichage de l'état de tous les interrupteurs par LED
- Douilles 4 mm de sécurité
- Largeur 125 mm

Date d'édition : 22.01.2025

Ref : EWTIDE-140

Module 3x Relais 24 V CC / 2 A



- 4x contacts inverseurs par relais
- Alimentation 24 V CC / 80 mA
- Charge de contact jusqu'à 2 A
- Affichage des fonctions LED vert
- Douilles 4 mm de sécurité
- Largeur du système: 160 mm

Ref : EWTIDE-155

Module relai temporisé avec 6 fonctions, 24 V CC - 16 A



- 6x fonctions: Retardée, impulsions à un coup (immédiatement), Horloge, délai d'activation et de désactivation, délai d'extinction, impulsion d'activation (via démarrage),
- 6x plages de temps: réglable de 0,1 s à 24 h
- 1x contact inverseur
- Alimentation 24 V CC / 75 mA
- Charge de contact jusqu'à 16 A
- Affichage des fonctions LED
- Douilles 4 mm de sécurité
- Largeur 125 mm

Date d'édition : 22.01.2025

Ref : EWTIDE-160

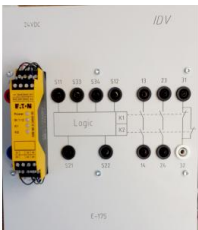
Module bouton d'arrêt coup de poing



- Verrouillage
- 1x contact NF et 1 contact NO chacun
- 24 VDC
- Charge de contact jusqu'à 2 A
- Douilles 4 mm de sécurité
- Largeur 125 mm

Ref : EWTIDE-175

Module Relais de sécurité, 2 canaux, 2 contacts

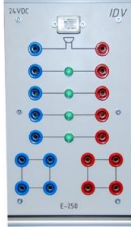


- Le relais de sécurité est conçu pour surveiller les signaux des dispositifs de sécurité à tout moment et pour la mise hors tension rapide et fiable en cas d'urgence.
- 2x canaux
- Fonction: Arrêt d'urgence, Interrupteur de sécurité/ Interrupteur à verrouillage
- 2x Contacts de sécurité
- Méthode de réinitialisation: Automatique, manuel
- Montage rapide dans des cadres ELECTRO
- Douilles 4 mm de sécurité
- Largeur 200 mm

Date d'édition : 22.01.2025

Ref : EWTIDE-250

Module de sortie de signaux 24 V CC , 4x LED, 1x Buzzer



- 24 V CC
- 4x voyants lumineux LED
- 1x buzzer
- Sorties sur douilles 4 mm 4 x 24 V CC; 4 x 0 V
- Largeur: 125 mm

Ref : EWTIDE-270

Module compteur pré réglé, électronique, 4 chiffres



- 24 V CC
- 30 Hz / 5 kHz commutable
- Compteur haut / bas
- réinitialisation manuelle et électrique
- si consigne = valeur réelle, un relais commute
- 1 contact inverseur: max.5 A
- Montage rapide dans des cadres ELECTRO 160 mm
- Douilles 4 mm de sécurité
- Largeur 125 mm

Date d'édition : 22.01.2025

Ref : EWTIDS-001.L

Module LOGO SIEMENS avec écran, 24 V CC, 8 entrées, 4 Sorties



- 24 V CC
- 8x entrées (dont 2 utilisables comme analogiques) avec 8 interrupteurs / boutons pour la simulation
- 4x sorties (transistor, 0,5 A) avec LED de visualisation de l'état de sortie
- Sans protection contre les courts-circuits
- Indice de protection IP 20
- Toutes les entrées et sorties avec douilles 4 mm de sécurité et connecteurs SUB-D pour modules MCS
- Montage rapide dans des cadres ELECTRO (160 mm)
- Largeur 125 mm

Ref : EWTIDPP-090

Vérin pneumatique sans tige avec 2 capteur REED

Diamètre piston 16mm / déplacement 300 mm



Date d'édition : 22.01.2025

Ref : EWTIDPP-095

Vérin pneumatique sans tige avec 2 capteur REED

Diamètre piston 32mm / déplacement 300 mm



Ref : EWTIDPP-097

Potentiomètre linéaire pour vérin EWTIDPP-090 ou EWTIDPP-095

Précision inf. à 0.01 mm, tolérance +/- 0.05 %, accélération jusqu'à 4m/s, déplacement 300 mm



Ref : EWTIDPP-097-100

Potentiomètre linéaire pour vérin

Précision inf. à 0.01 mm, tolérance +/- 0.05 %, accélération jusqu'à 4m/s, déplacement 100 mm



Date d'édition : 22.01.2025

Ref : EWTIDPP-150

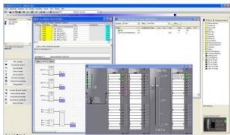
Régulateur de positionnement pour vérin



- 2x potentiomètres pour la course (min.; max.)
- 2x potentiomètres pour la fenêtre de précision (pour EWTIDPP-100 et pour avance rapide)
- Cavalier pour différentes fréquences de commutation
- Raccordement pour EWTIDPP-100 et une vanne de passage rapide (vanne de déplacement rapide recommandée: EWTIDEP-800)
- Connexion enfichable pour capteur de déplacement
- Prises 4 mm de sécurité

Ref : EWTIDSP-150

Logiciel pour asservissement de position pneumatique pour S7-300



Solution logicielle (contrôle PID) avec un API S7-300.

Pour cela, vous avez besoin d'un API avec quatre entrées analogiques et quelques entrées et sorties numériques. Quatre sorties sont modulées en largeur d'impulsion commutée (pour l'unité de positionnement), deux sorties sont nécessaires pour la vanne de déplacement rapide (si disponible).

- Deux réglages pour le moyeu (min.; max.)
- Deux paramètres pour la fenêtre de précision (pour EWTIDPP-100 et pour avance rapide)
- Option avec vanne à avance rapide (vanne de déplacement rapide recommandée: EWTIDEP-800)
- Avec documentation

Date d'édition : 22.01.2025

Ref : EWTIDPP-180

Module 4x potentiomètres de consigne et avec relai d'interrogation

Alimentation 24 V CC, Sortie 4x 0...10 V CC, 4x LED, avec douilles 4 mm de sécurité



Ref : EWTIDPP-200

Vanne de régulation de pression pneumatique

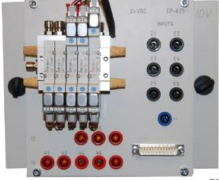


- Convertisseur E-p, piloté
- Spécification du point de consigne: 0 à 10 VDC, potentiomètre
- Sortie de pression: 0,1 à 6 bar
- Hystérésis 0,1 bar
- Alimentation: 24 VCC
- Consommation de courant: 0,2 A
- Douille 4 mm de sécurité
- Convertit un signal électrique (0 à 10 VDC,) largeur d'impulsion modulée proportionnellement en une pression pneumatique.

Également disponible avec contrôle de courant (0 à 20 mA; 4 à 20 mA), EN OPTION

Date d'édition : 22.01.2025

Ref : EWTIDEP-625
Bloc de distributeur électropneumatique (5x)



- 2 x EWTIDEP-600 (vanne 5/2 voies, bistable)
- 2 x EWTIDEP-650 (vanne 5/2 voies, monostable)
- 1 x EWTIDEP-800 (vanne 5/3 voies, NC)
- A commande pilotée
- Pression de service 3 - 10 bar
- Alimentation: 24 VCC
- Contrôle de la fonction LED
- Douilles 4 mm de sécurité
- Connecteur Sub-D pour le contrôle du bus
- 6x entrées câblées sur SUB-D

Ref : EWTIDB-1030
Tuyau pour pneumatique en PE 4/2, 50m, noir



Date d'édition : 22.01.2025

Ref : EWTIDB-1031

Tuyau pour pneumatique en PE 6/2, 50m, noir



Ref : EWTIDE-500.10

Jeu de 60 cordons 4 mm de sécurité pour électropneumatique avec support de rangement

Rouge: 5x1m 25x0.5m, bleu 5x1m 10x0.25



Ref : EWTIDE-500.1

Jeu de supports de cordons de mesure (support de câbles) pour environ 50 câbles





Date d'édition : 22.01.2025

Ref : EWTIDZ-060
Coupe tuyau-tube pneumatique

