

Date d'édition : 09.02.2026

Ref : D1.1.2.1_a

D1.1.2.1_a Détermination du poids d'un corps avec une balance - Balance de Roberval

Détermination de la masse d'un corps par pesée à l'aide d'une balance à plateau.

Équipement comprenant :

- 1 315 22 Balance de Roberval
- 1 315 34 Jeu de masses marquées, de 1 g à 1000 g
- 1 604 211 Bécher gradué PP, 1000 ml
- 1 590 33 Corps pesants, jeu de 2
- 1 686 53 Boîte ronde avec couvercle

Catégories / Arborescence

Sciences > Physique > Expériences pour le secondaire > Mécanique

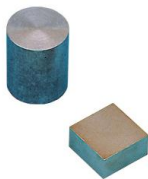
Options

Ref : 68653

Round tin with cap

Ref : 59033

Jeu de 2 corps pesants pour TP masse volumique et capacité calorifique de différents matériaux



Pour des expériences sur la masse volumique et la capacité calorifique de différents matériaux.

Caractéristiques techniques :

Matériau du bloc: acier Dimensions: 4 cm x 4 cm x 2 cm Matériau du cylindre: aluminium Diamètre: 4,5 cm
Hauteur: 5,5 cm

Date d'édition : 09.02.2026

Ref : 604211

Bécher gradué, 1000 ml, PP

En plastique (PP), transparent, gradué, avec graduation en relief, anse et bec verseur.

Caractéristiques techniques :

Volume : 1000 ml Hauteur : 170 mm Diamètre : 116 mm Graduation : 10 ml

Ref : 31534

Jeu masses marquées, 1 g-1000 g



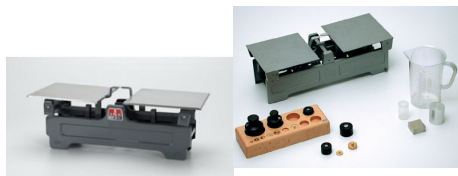
Dans bloc de rangement.

Matériel livré :

Quantité	Masse	Matériau
1x	1 g	Laiton
2x	2 g	Laiton
1x	5 g	Laiton
2x	10 g	Laiton
1x	20 g	Laiton
1x	50 g	Laiton
2x	100 g	Fer
1x	200 g	Fer
1x	500 g	Fer
1x	1000 g	Fer

Date d'édition : 09.02.2026

Ref : 31522
Balance de Roberval



Balance à deux plateaux carrés en tôle d'acier ; couteaux et coussinet en acier trempé spécial.

Caractéristiques techniques :

Étendue de pesée : 5 kg Sensibilité : 1 g Surface de chaque plateau : 18 cm x 18 cm Dimensions : 18 cm x 45 cm x 18 cm Masse : 5,6 kg