

Date d'édition : 03.07.2024

**Ref : C3.6.2.1**

### **C3.6.2.1 Mesure continue de la concentration de dioxyde de carbone dans la salle de classe**

Dans l'expérience C3.6.2.1, la concentration de dioxyde de carbone est analysée pendant une semaine dans la salle de classe.

En même temps, la température est mesurée à deux endroits, par ex. au niveau du radiateur et au beau milieu de la salle de classe.

Dans une pièce close pleine de monde, la concentration de CO<sub>2</sub> augmente rapidement à plus de 1 %. Une simple aération ne suffit plus pour la ramener à sa valeur normale, soit celle de l'atmosphère.

Équipement comprenant :

1 524 013 Sensor-CASSY 2

1 524 220 CASSY Lab 2

1 524 083 Capteur de CO<sub>2</sub> S

1 501 11 \* Câble rallonge, à 15 pôles

1 524 0673 Connecteur adaptateur NiCr-Ni S, type K

2 529 676 Sonde de température NiCr-Ni, 1,5 mm, type K

1 En complément : PC avec Windows XP/Vista/7/8/10 (x86 ou x64)

Les articles marqués d'un \* ne sont pas obligatoires, mais sont recommandés pour la réalisation de l'expérience.

#### Catégories / Arborescence

Sciences > Chimie > Expériences pour le supérieur > Chimie analytique > Analyse appliquée > Analyse de l'air

#### Options

**Ref : 50111**

**Câble de rallongement, à 15 pôles de longueur 2m**

Pour brancher les adaptateurs S aux interfaces CASSY.



Date d'édition : 03.07.2024

**Ref : 524013**

**Sensor-CASSY 2, Interface PC USB**

Nécessite une licence du logiciel CASSY 2



C'est une interface connectable en cascade pour l'acquisition de données.

Pour le branchement au port USB d'un ordinateur, à un autre module CASSY ou au CASSY-Display ( 524 020USB ) Sensor-CASSY(524 010), Sensor-CASSY 2 et Power-CASSY ( 524011USB ) peuvent être connectés en cascade mixte

Isolée galvaniquement en trois points (entrées de 4 mm A et B, relais R)

Mesure possible simultanément aux entrées de 4 mm et slots pour adaptateurs de signaux (système à quatre canaux)

Avec la possibilité de monter en cascade jusqu'à 8 modules CASSY (pour multiplier les entrées et sorties)

Avec la possibilité d'avoir jusqu'à 8 entrées analogiques par Sensor-CASSY par l'intermédiaire des adaptateurs de signaux

Avec reconnaissance automatique (plug & play) des adaptateurs par CASSY Lab 2 ( 524 220 )

Commandée par micro-ordinateur avec le système d'exploitation CASSY (facilement actualisable à tout instant via le logiciel pour l'optimisation des performances)

Utilisable au choix comme appareil de table à inclinaison variable ou comme appareil de démonstration (aussi dans le cadre d'expérimentation CPS/TPS)

Alimentée en tension 12 V CA/CC par une fiche femelle ou un module CASSY adjacent

Informations sur le développeur, LabVIEW et MATLAB; les pilotes sont disponibles sur Internet

**Caractéristiques techniques :**

5 entrées analogiques

2 entrées tension analogiques A et B sur douilles de sécurité de 4 mm (isolées galvaniquement) Résolution : 12bits

Gammes de mesure :  $\pm 0,1/\pm 0,3/\pm 1/\pm 3/\pm 10/\pm 30/\pm 100/\pm 250V$

Erreur de mesure :  $\pm 1\%$  plus 0,5% de la pleine échelle

Résistance d'entrée : 1MO

Taux d'échantillonnage : jusqu'à 1MHz par entrée

Nombre de valeurs : quasiment illimité (suivant le PC) jusqu'à 10 000valeurs/s, pour un taux de mesure plus élevé max. 200 000 valeurs

Pré-trigger : jusqu'à 50 000valeurs par entrée

1 entrée courant analogique A sur douilles de sécurité de 4 mm (alternativement à l'entrée tension A)

Gammes de mesure :  $\pm 0,03/\pm 0,1/\pm 0,3/\pm 1/\pm 3A$

Erreur de mesure : erreur de mesure de la tension plus 1% Résistance d'entrée :  $< 0,5\Omega$

Taux d'échantillonnage : jusqu'à 1MHz par entrée

Pour de plus amples informations, voir les entrées de tension

2 entrées analogiques sur slot pour adaptateurs de signaux A et B (raccordement possible de tous les capteurs et adaptateurs CASSY)

Gammes de mesure :  $\pm 0,003/\pm 0,01/\pm 0,03/\pm 0,1/\pm 0,3/\pm 1V$

Résistance d'entrée : 10kO

Taux d'échantillonnage : jusqu'à 500kHz par entrée Pour de plus amples informations, voir les entrées de tension.

Les caractéristiques techniques varient en fonction de l'adaptateur enfiché.

La reconnaissance des grandeurs et gammes de mesure est assurée automatiquement par CASSY Lab 2 dès qu'un adaptateur est enfiché.

4 entrées timer avec compteurs de 32 bits sur slot pour adaptateurs de signaux (par ex. pour l'adaptateur GM, l'adaptateur timer ou le timer S)

SYSTEMES DIDACTIQUES s.a.r.l.

Savoie Hexapole - Actipole 3 - 242 Rue Maurice Herzog - F 73420 VIVIERS DU LAC

Tel : [+330456428070](tel:+330456428070) | Fax : [+330456428071](tel:+330456428071)

[systemes-didactiques.fr](http://systemes-didactiques.fr)

Date d'édition : 03.07.2024

Fréquence de comptage : max. 1MHz Résolution temporelle : 20ns  
5 affichages de l'état par LED pour les entrées analogiques et le port USB  
Couleurs : rouge et vert, suivant l'état Clarté : ajustable  
1 relais commutateur (indication de la commutation par LED) Gamme : max. 250 V / 2 A  
1 sortie analogique (indication de la commutation par LED, par ex. pour un aimant de maintien ou une alimentation pour l'expérimentation)  
Tension ajustable : max. 16V / 200mA (charge =80Ω)  
12 entrées numériques (TTL) sur slots A et B pour adaptateurs de signaux (actuellement utilisées seulement pour la reconnaissance automatique de l'adaptateur)  
6 sorties numériques (TTL) sur slots A et B pour adaptateurs de signaux (actuellement utilisées seulement pour la commutation automatique de la gamme de mesure d'un adaptateur)  
1 port USB pour la connexion d'un ordinateur  
1 bus CASSY pour la connexion d'autres modules CASSY  
Dimensions : 115mm x 295mm x 45mm  
Masse : 1,0kg

Matériel livré :

Sensor-CASSY 2

Logiciel CASSY Lab 2 sans code d'activation avec aide exhaustive (peut être utilisé 16 fois gratuitement, ensuite, en version de démonstration)

Câble USB

Adaptateur secteur 230 V, 12 V/1,6 A

**Ref : 5240673**

**Connecteur adaptateur NiCr-Ni S, type K**

Gammes de mesure max. (suivant le capteur) : -200 ... +200°C / -200 ... +1200°C



Permet de raccorder deux thermocouples NiCr-Ni (type K) pour la mesure de la température et de la température différentielle avec CASSY ( 524013 , 524006 , 524005W , 524018 ) ou les instruments de mesure universels ( 531835 , 531836 , 531837 ).

Caractéristiques techniques :

Gammes de mesure max. (suivant le capteur) : -200 ... +200°C / -200 ... +1200°C

Résolution : 0,1 K / 1 K

Gammes de mesure de la température différentielle : -20 ... +20°C / -200 ... +200°C

Résolution : 0,01 K / 0,1 K

Connexion : prises plates, de type K

Dimensions : 50 mm x 25 mm x 60 mm

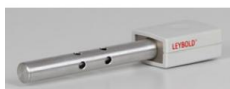
Masse : 0,1 kg

Date d'édition : 03.07.2024

**Ref : 524083**

**Adaptateur CO2 S**

Compatible avec la biosphère 662327



Permet de mesurer la concentration en dioxyde de carbone dans l'air ou d'autres gaz, par ex. pour étudier la photosynthèse et la respiration avec CASSY ( 524013 , 524006 , 524005W , 524018 ) ou avec l'instrument de mesure universel Chimie ( 531836 ). Convient aussi pour mesurer la qualité de l'air à l'intérieur de la salle de classe.

Caractéristiques techniques :

Principe de mesure : physique, absorption infrarouge sélective par le CO<sub>2</sub>

Gamme de mesure : 0 ... 10%

Haute résolution et grande précision pour une faible concentration de CO<sub>2</sub> (air ambiant, air expiré)

En cas de concentrations importantes > 4%, seules des estimations qualitatives sont possibles

Diamètre extérieur : 16mm par ex. pour raccord fileté GL 32/16

**Ref : 524220**

**CASSY Lab 2 Licence Département ou établissement**

Mises à jour gratuites



Version perfectionnée du logiciel réussi CASSY Lab pour le relevé et l'exploitation des données avec une aide exhaustive intégrée et de nombreux exemples d'expériences préparés.

Supporte jusqu'à 8 modules Sensor-CASSY 2, Sensor-CASSY et Power-CASSY à un port USB ou série

Supporte des modules Pocket-CASSY, Mobile-CASSY ou Power Analyser CASSY à différents ports USB

Supporte le joulemètre et wattmètre et les instruments de mesure universels de Physique, Chimie et Biologie

Supporte tous les adaptateurs de signaux CASSY

Supporte en supplément de nombreux appareils au port série (par ex. VidéoCom, détecteur de position à IR, balance)

Facilité d'emploi grâce à la reconnaissance automatique des modules CASSY et des adaptateurs qu'il suffit de brancher pour pouvoir les utiliser (plug & play) : représentation graphique, activation des entrées et sorties par simple clic et paramétrage automatique spécifique à l'expérience considérée (en fonction de l'adaptateur de signaux enfiché)

Affichage des données sur des instruments analogiques/numériques, dans des tableaux et/ou des diagrammes (avec la désignation des axes au choix)

Relevé des valeurs manuel (par appui sur une touche) ou automatique (réglage possible de l'intervalle de temps, du temps de mesure, du déclenchement, d'une condition de mesure supplémentaire)

Exploitations variées telles que par ex. diverses adaptations (droite, parabole, hyperbole, fonction exponentielle, adaptation arbitraire), intégrale, inscription d'annotations sur le diagramme, calculs quelconques de formules, dérivation, intégration, transformation de Fourier

SYSTEMES DIDACTIQUES s.a.r.l.

Savoie Hexapole - Actipole 3 - 242 Rue Maurice Herzog - F 73420 VIVIERS DU LAC

Tel : [+330456428070](tel:+330456428070) | Fax : [+330456428071](tel:+330456428071)

[systemes-didactiques.fr](http://systemes-didactiques.fr)

Date d'édition : 03.07.2024

Format de données XML pour les fichiers d'expériences (importe aussi les fichiers d'expériences réalisés avec CASSY Lab 1)

Exportation facile des données de mesure et des diagrammes par le biais du presse-papiers

Enregistrement dans le fichier d'expérience de brefs commentaires sur ses propres expériences

Plus de 150 exemples d'expériences dans le domaine de la physique, chimie et biologie, accompagnés d'une description détaillée

Représentation graphique du CASSY, du boîtier du capteur et de l'affectation des broches lors du chargement d'un fichier de test

Mises à jour et versions de démonstration gratuites disponibles sur Internet

Matériel prérequis: Windows XP/Vista/7/8/10 (32+64 bits), port USB libre (appareils USB) ou port série libre (appareils série), support des processeurs multi-cores

**Ref : 529676**

**Sonde de température NiCr-Ni, 1,5 mm, type K**



Thermocouple NiCr-Ni dans gaine en acier inoxydable, type K (fiche jaune selon la norme ANSI) avec prise plate normalisée pour une utilisation avec CASSY et le connecteur adaptateur NiCr-Ni S (524 0673) ou directement avec l'adaptateur chimie (524 067) et le Mobile CASSY 2 (524 005).

Caractéristiques techniques :

Sonde isolée électriquement de la gaine

Gamme de mesure : -50 °C ... +1100 °C

Temps de réponse : 0,9 s

Précision : ½ DIN CEI 584 classe 2 ( $\pm 1,25$  %)

Longueur de la sonde : 190 mm

Diamètre de la sonde : 1,5 mm, embout plat

Longueur du câble de connexion : 2 m