

Date d'édition : 31.03.2025

Ref : C3.1.3.4

C3.1.3.4 Détermination de la densité de solides

L'expérience C3.1.3.4 permet de déterminer la densité de corps solides de formes irrégulières.

Un pesage est associé à une mesure de volume.

Les volumes des corps sont déterminés par le volume du liquide que les corps refoulent d'un récipient de trop-plein.

Équipement comprenant :

1 ADAHCB602H Balance compacte, 600 g : 0,01 g, avec port USB

1 362 04 Vase à trop-plein

1 590 08 Epruvette graduée 100 ml

1 300 76 Laborboy II (support élévateur)

1 309 48 Fil de pêche

1 674 7560 Soufre, morceaux, 500 g

1 309 42 * Colorant, rouge, 10 g

Les articles marqués d'un * ne sont pas obligatoires, mais sont recommandés pour la réalisation de l'expérience.

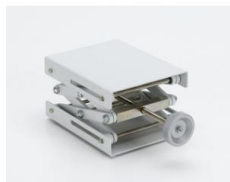
Catégories / Arborescence

Sciences > Chimie > Expériences pour le supérieur > Chimie analytique > Détermination de propriétés physiques > Propriétés des solides

Options

Ref : 30076

Support de laboratoire réglable II, h. régl. 16 x 13 cm



Support réglable en hauteur pour surélever les appareils de démonstration ainsi que pour faire varier la hauteur de certains appareils au sein d'un montage expérimental. Fixation avec quatre vis papillon.

Caractéristiques techniques :

Plateau et plaque de base : 16 x 13 cm

Hauteur : de 60 à 250 mm (réglable)

Charge maximum : 30 kg max (suivant la hauteur)

Masse : 1,8 kg

Date d'édition : 31.03.2025

Ref : 30942

Colorant, soluble à l'eau, rouge, 10 g



Colorant alimentaire soluble dans l'eau, non toxique. Poudre

Caractéristiques techniques :

Couleur: rouge

Quantité: 10 g

Ref : 30948

Fil de pêche, l = 10 m



Caractéristiques techniques :

Matériau : fil Trevira torsadé

Couleur : noir et blanc

Longueur : 10 m

Diamètre : 0,5 mm

Résistance : 6 kg

Date d'édition : 31.03.2025

Ref : 36204

Vase à trop-plein

Pour déterminer le volume de solides ainsi que pour étudier le principe d'Archimède.

Caractéristiques techniques :

Matériau : verre acrylique Hauteur : 16 cm

Diamètre : 6 cm

Ref : 59008

Eprouvette graduée, 100/2 ml

Eprouvette graduée, 100/2 ml



Pour mesurer un volume liquide.

Caractéristiques techniques :

Matériau : SAN (styrène acrylonitrile)

Graduation : 2 ml

Ref : 6747560

SULPHUR, Pcs. 500G

Ref : ADAHCB602H

Balance compacte, 600 g : 0,01 g, avec port USB



Balance de précision portable à plateau rond, avec plusieurs unités de pesage et interfaces RS-232 et USB, avec batterie rechargeable (adaptateur/chargeur inclus), crochet de pesée pour les mesures de densité et de poids spécifique et bouclier anti-dérappant amovible. Empilable.

Caractéristiques techniques

Capacité : 600 g

Précision de lecture : 0,01 g

Diamètre du plateau : 120 mm

SYSTEMES DIDACTIQUES s.a.r.l.

Savoie Hexapole - Actipole 3 - 242 Rue Maurice Herzog - F 73420 VIVIERS DU LAC

Tel : [04 56 42 80 70](tel:+330456428070) | Fax : [04 56 42 80 71](tel:+330456428071)

systemes-didactiques.fr



Systemes Didactiques s.a.r.l.

Equipement pour l'enseignement expérimental, scientifique et technique

Date d'édition : 31.03.2025

Alimentation électrique : Adaptateur 12 VDC 800 mA ou batterie interne rechargeable

Dimensions du paravent : 132 mm ø x 90 mm de haut

Dimensions totales : 170 mm x 245 mm x 80 mm