

Date d'édition : 24.11.2024

Ref : C2.4.4.2

C2.4.4.2 Séparation du pétrole à l'aide de la chromatographie sur colonne

Le pétrole est un mélange liquide constitué de nombreuses substances organiques. Les aromates contenus dans le pétrole peuvent être séparés sur oxyde d'aluminium par chromatographie sur colonne.

C'est ce qui est réalisé dans l'expérience C2.4.4.2.

La chromatographie sur colonne permet également d'identifier les différentes classes de composés dans les fractions de pétrole.

Équipement comprenant :

- 8 665 563 Petite chambre de séparation 250 ml
- 1 665 754 Éprouvette graduée 100 ml, avec pied en plastique
- 1 661 0771 Planche d'étiquettes avec mentions d'avertissement selon le SGH
- 1 665 005 Entonnoir Boro 3.3, 100 mm Ø
- 1 661 242 Pissette, 250 ml
- 1 664 130 Bécher Boro 3.3, 250 ml, forme basse
- 1 602 283 Flacon bouché émeri en verre clair
- 1 665 997 Pipette graduée 10 ml
- 1 666 003 Balle de pipetage (Peleus ball)
- 1 665 592 Colonne de chromatographie 235 x 20 mm Ø
- 1 665 073 Ampoule de coulée, 75 ml, Ø int. du col 29
- 1 300 02 Pied en V, petit
- 1 300 42 Tige 47 cm, 12 mm Ø
- 1 301 09 Noix double S
- 1 666 555 Pince de serrage universelle Ø780 mm
- 1 665 025 Entonnoir à poudre PP, 100 mm Ø
- 1 666 966 Spatule à cuillère, PP, 180 mm
- 1 602 022 Bécher Boro 3.3, 100 ml, forme basse
- 1 667 7977 Balance compacte 440-3N, 200 g: 0.01 g
- 1 672 1810 n-heptane, 250 ml [DANGER H225 H304 H315 H336 H410]
- 1 672 2210 n-hexane, 250 ml [DANGER H225 H304 H361 H373 H315 H336 H411]
- 1 675 2100 Toluène, 250 ml [DANGER H225 H304 H361 H373 H315 H336]
- 1 673 2700 Méthanol, 250 ml [DANGER H225 H301 H311 H331 H370]
- 1 671 6590 Dichlorométhane, 500 ml [ATTENTION H315 H319 H336 H351]
- 1 670 2900 Oxyde d'aluminium, 250 g
- 1 670 0410 Acétone, 1 l [DANGER H225 H319 EUH066 H336]
- 1 661 0821 Graisse pour rodage
- 1 674 5840 Pétrole brut, artificiel, 1 L [DANGER H225 H304 H351 H411]

Catégories / Arborescence

Sciences > Chimie > Expériences pour le supérieur > Chimie organique > Synthèse et purification de composés organiques > La chromatographie sur colonne comme procédé de purification

Date d'édition : 24.11.2024

Options

Ref : 30002

Pied en V, 20cm



Pour des montages très stables même en cas de charge unilatérale.
Perçage à rainure longitudinale et vis à garret dans la barre transversale et au sommet.
Perçages filetés à l'extrémité des branches pour vis calantes servant à l'ajustage.
Fourni avec une paire de vis calantes et un embout en forme de rivet pour le perçage au sommet.

Caractéristiques techniques :

En forme de V

Ouverture pour les tiges et les tubes : 8 ... 14 mm

Longueur des côtés : 20 cm

Gamme d'ajustage par vis de calage : 17 mm

Masse : env. 1,3 kg

Ref : 30042

Tige 47 cm, 12 mm de diamètre, en acier inox massif, résistant à la corrosion



Caractéristiques techniques :

Diamètre : 12 cm

Longueur : 47 mm

Date d'édition : 24.11.2024

Ref : 30109

Noix double

Pour assembler des tiges et des tubes à angle droit / Ouverture : 16 mm



Pour assembler des tiges et des tubes à angle droit.

Caractéristiques techniques :
Ouverture : 16 mm

Ref : 602022

Bécher 100 ml, forme basse, verre borosilicaté



Forme basse, avec bec verseur, ISO 3819, DIN 12331

Caractéristiques techniques :
Volume : 100 ml

Ref : 602283

Flacon bouché émeri en verre clair

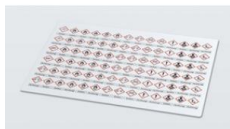


Col large, à filetage DIN avec capsule.

Caractéristiques techniques :
Volume: 50 ml

Date d'édition : 24.11.2024

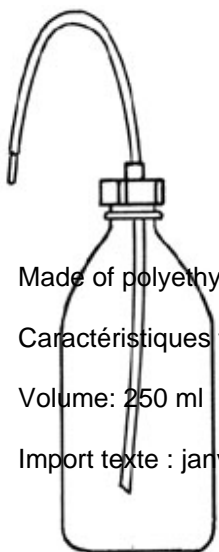
Ref : 6610771
Warning labels



Pour l'étiquetage des flacons. Comprend les 9 symboles de danger SGH selon l'Ordonnance sur les substances dangereuses. En tout 84 étiquettes autocollantes.

Ref : 6610821
Graisse pour rodages

Ref : 661242
Pissette, polyéthylène, 250 ml



Made of polyethylene, with screw cap and spray tube.

Caractéristiques techniques

Volume: 250 ml

Import texte : janvier 2015

Date d'édition : 24.11.2024

Ref : 664130

Bécher, 250 ml, f.b., verre borosilicaté



Forme basse, avec bec verseur, ISO 3819, DIN 12331

Caractéristiques techniques :

Volume : 250 ml

Ref : 665005

Entonnoir en verre, 100 mm Ø

En verre, selon DIN 12 445, convient pour un filtre rond de 150 mm 661 038

Caractéristiques techniques :

Diamètre : 100 mm Avec angle de 60 °

Ref : 665025

Entonnoir pour poudre, 100 mm Ø, plastique



Caractéristiques techniques

Height: 95 mm

Discharge diam.: 23 mm

Import texte : janvier 2015

Date d'édition : 24.11.2024

Ref : 665073

Entonnoir séparateur, 75 ml, 280 mm, diam. col 29



Caractéristiques techniques :

Verre
Capacité : 75 ml
Longueur : 255 mm
Robinet : RN 14,5

Ref : 665563

Petite chambre de séparation



Ref : 665592

Colonne pour chromatographie, 235 mm, avec robinet et filtre en verre fritté P1



borosilicate glass, with filter P1 and stopcock.

Caractéristiques techniques

Length: 235 mm
Diameter: 20 mm
Filter: P1

Date d'édition : 24.11.2024

Ref : 665754

Éprouvette graduée 100 ml, avec pied en plastique



Selon DIN en verre borosilicaté 3.3, avec pied en plastique incassable, interchangeable et bague de sécurité pour éviter tout endommagement si l'éprouvette venait à se renverser.

Caractéristiques techniques

- Volume: 100 ml
- Graduation: 1,0 ml

Ref : 665997

Pipette graduée en verre, 10 ml: 0,1



Ajustée pour délivrer, en verre borosilicaté 3.3.

Caractéristiques techniques :

- Volume: 10,0 ml
- Graduation: 0,1 ml

Date d'édition : 24.11.2024

Ref : 666003
Poire à pipeter



Pour ampoule et pipettes graduées, pour pipetter des liquides corrosifs ou toxiques.

Ref : 666555
Pince universelle, 0 à 80 mm, Mâchoires recouvertes de liège ; fini brillant



Mâchoires recouvertes de liège ; fini brillant.

Caractéristiques techniques :
Écartement : 0 ... 80 mm
Longueur : 280 mm
Diamètre de la tige: 12 mm
Masse : 0,1 kg

Ref : 666966
Spatule à cuillère, 180 mm, plastique



Plastique.

Caractéristiques techniques :
Largeur : 20 mm Longueur : 180mm

Date d'édition : 24.11.2024

Ref : 6677977

Balance compacte 440-3N, 200 g : 0.01 g



Grande précision grâce à un programme de réglage externe, comptage des pièces possible, avec capot de protection, interface de connexion RS232.

L'alimentation par batterie (bloc batterie 9.0 V) est possible, suivie d'une coupure automatique après 3 min.

Caractéristiques techniques :

Capacité de pesage: 200 g

Lisibilité: 0,01 g

Plateau de pesage: 105 mm Ø

Dimensions: 165mm x 230mm x 80mm

Masse: environ 1 kg

Ref : 6700410

ACETONE,1L

Ref : 6702900

Oxyde d'aluminium, 250 g



Date d'édition : 24.11.2024

Ref : 6716590
Dichlormethan, 500 ml

Ref : 6721810
n-Heptane, 250 ml

Ref : 6722210
n-Hexane, 250 ml

Ref : 6732700
Methanol, 250ML

Ref : 6745840
Pétrole brut, artificiel, 1L

Ref : 6752100
Toluène, 250 ml