

Date d'édition : 23.02.2025

Ref : C1.7.3.2

C1.7.3.2 Détermination du produit de solubilité d'halogénures d'argent

L'expérience C1.7.3.2 permet de déterminer le produit de solubilité de sels d'argent.

Le produit de solubilité est le produit des concentrations de cations et d'anions d'un électrolyte dans une solution aqueuse saturée à température constante.

Dans une solution de sels saturée, on observe un équilibre chimique entre le dépôt au fond et la solution, c'est-à-dire que la quantité d'ions quittant le cristal ionique dans une unité de temps est la même que celle qui y pénètre.

Une mesure de tension et l'équation de Nernst permettent de déterminer le produit de solubilité de sels difficilement solubles AgCl, AgBr et AgI.

Équipement comprenant :

- 1 524 005W2 Mobile-CASSY 2 WLAN
- 4 664 137 Bécher Boro 3.3, 100 ml, forme haute
- 1 665 754 Éprouvette graduée 100 ml, avec pied en plastique
- 1 667 455 Tube en U pour pont salin, 90 mm x 90 mm, 20 mm Ø
- 1 667 255 Bouchon en caoutchouc plein, 16 x 21 mm Ø
- 1 664 130 Bécher Boro 3.3, 250 ml, forme basse
- 1 664 421 Électrodes d'argent en plaque, 55 x 40 mm, jeu de 2
- 1 501 861 Pinces crocodile, nues, jeu de 6
- 1 500 411 Câble de connexion 19 A, 25 cm, rouge
- 1 500 412 Câble de connexion 19 A, 25 cm, bleu
- 1 ADAHCB602H Balance compacte, 600 g : 0,01 g, avec port USB
- 1 666 963 Spatule cuillère, acier inoxydable, 120 mm
- 1 300 11 Socle
- 1 300 42 Tige 47 cm, 12 mm Ø
- 1 301 09 Noix double S
- 1 666 555 Pince de serrage universelle Ø780 mm
- 1 665 953 Compte-gouttes 150 x 7 mm, jeu de 10
- 1 665 954 Poires en caoutchouc, jeu de 10
- 1 665 009 Entonnoir PP 75 mm Ø
- 1 674 8800 Solution de nitrate d'argent, 0,1 mol/l, 250 ml [ATTENTION H315 H319 H410]
- 1 673 5740 Solution de chlorure de sodium, 500 ml, env. 1M, pour l'électrochimie
- 1 672 4930 Solution de bromure de potassium, env. 1 M, 250 ml
- 1 672 6620 Iodure de potassium, 50 g [DANGER H372]
- 1 672 6800 Nitrate de potassium, 100 g [ATTENTION H272]

Catégories / Arborescence

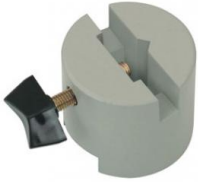
Sciences > Chimie > Expériences pour le supérieur > Chimie générale et inorganique > Acides, bases et sels > Sels et composés ioniques

Options

Date d'édition : 23.02.2025

Ref : 30011

Socle-support avec vis de fixation pour le serrage de plaques ou de tiges



Pied cylindrique avec vis de fixation pour le serrage de plaques ou de tiges ; le dessous comporte une rainure rectangulaire qui lui permet de coulisser sur une règle graduée (par ex. 31102).
La rainure médiane du dessus permet de fixer une règle graduée.

Caractéristiques techniques :

Ouverture pour les tiges : jusqu'à 14 mm

Ouverture pour les plaques : jusqu'à 9,5 mm

Dimensions : 5,5 cm x 6 cm Ø

Masse : 0,75 kg

Ref : 30042

Tige 47 cm, 12 mm de diamètre, en acier inox massif, résistant à la corrosion



Caractéristiques techniques :

Diamètre : 12 mm

Longueur : 47 mm

Date d'édition : 23.02.2025

Ref : 30109

Noix double

Pour assembler des tiges et des tubes à angle droit / Ouverture : 16 mm



Pour assembler des tiges et des tubes à angle droit.

Caractéristiques techniques :
Ouverture : 16 mm

Ref : 501861

Jeu 6 pinces crocodiles nues



Pour raccorder des fiches de 4 mm à des fils nus ; uniquement pour des tensions très basses.

Caractéristiques techniques :
- Longueur : 40 mm

Ref : 664130

Bécher, 250 ml, f.b., verre borosilicaté



Forme basse, avec bec verseur, ISO 3819, DIN 12331

Caractéristiques techniques :
Volume : 250 ml

Date d'édition : 23.02.2025

Ref : 664137

Bécher, 100 ml, f.h., verre borosilicaté



Forme haute, avec bec verseur, ISO 3819, DIN 12331

Caractéristiques techniques :

Volume 100 ml

Ref : 664421

Electrodes en plaques, argent, 55 x 40 mm, paire

Convient pour l'appareil de démonstration Électrochimie 664 4071 et pour la fixation dans le porte-électrodes 664 373 .

Caractéristiques techniques :

Modèle : plaque

Dimensions : 55mm x 40mm x 0,5 mm

Quantité : 2

Comprises dans : 664 401

Ref : 665009

Entonnoir en plastique, 75 mm Ø



En polypropylène, surface intérieure lisse.

Caractéristiques techniques :

Diamètre : 75 mm Hauteur : 110 mm Avec angle de 60°

Date d'édition : 23.02.2025

Ref : 665754

Éprouvette graduée 100 ml, avec pied en plastique



Selon DIN en verre borosilicaté 3.3, avec pied en plastique incassable, interchangeable et bague de sécurité pour éviter tout endommagement si l'éprouvette venait à se renverser.

Caractéristiques techniques

- Volume: 100 ml
- Graduation: 1,0 ml

Ref : 665953

Pipette compte-gouttes, 150 x 7 mm, lot de 10



10 compte-gouttes.

Caractéristiques techniques :

Longueur : 150 mm Diamètre : 7 mm

Date d'édition : 23.02.2025

Ref : 665954

Tétines en caoutchouc pour 665 950/951/953, lot de 10



Pour les pipettes Pasteur 665950 et les compte-gouttes 665953 .

Ref : 666555

Pince universelle, 0 à 80 mm, Mâchoires recouvertes de liège ; fini brillant



Mâchoires recouvertes de liège ; fini brillant.

Caractéristiques techniques :

Écartement : 0 ... 80 mm

Longueur : 280 mm

Diamètre de la tige: 12 mm

Masse : 0,1 kg

Ref : 666963

Spatule à cuillère, 120 mm, acier inox.



Caractéristiques techniques :

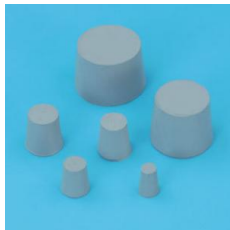
Largeur 20 mm

Longueur 120 mm

Date d'édition : 23.02.2025

Ref : 667255

Bouchon en caoutchouc, 16 x 21 x 25 mm, Ø int. col 19, plein



Pour récipients à col de 19 mm de diamètre intérieur.

Caractéristiques techniques :

Ø inférieur : 16 mm Ø supérieur : 21 mm Hauteur : 25 mm

Ref : 667455

Tube pour ponts salins, diam. int. col 19, 2 frittages G 4



2 éléments frittés G4, écartement des branches 50

Le tube rempli d'une solution électrolytique permet de réaliser un pont salin entre deux demi-cellules galvaniques.

Caractéristiques techniques :

- Longueur 90 x 90
- Diamètre 20
- Rodage : Ø int. du col 19

Date d'édition : 23.02.2025

Ref : 6724930
Bromure de potassium solution ,250ml

Ref : 6726620
POTASSIUM IODURE,50G

Ref : 6726800
POTASSIUM NITRATE,100G

Ref : 6735740
SODIUM-CHLORUDE, SOL 250 ML 1 Mol

Ref : 6748800
Nitrate d'argent EN SOL. 0.1N, 250 ml

Ref : 524005W2
Mobile-CASSY 2 WiFi Appareil de mesure polyvalent interfaçable avec écran couleurs 3.5"
Tension +/-01V...+/-30V, Courant +/-0.03...+/-3A, 2x ports capteurs CASSY, 1 température typ K



Appareil universel portatif pour les travaux pratiques :

Grande affichage des valeurs mesurées

Reconnaissance automatique des capteurs , compatible avec tout les capteurs - CASSY et les capteurs M .

Douilles de sécurité de 4 -mm pour U, I, P et E aussi bien un connecteur intégré Type K pour la mesure de la température.

Manipulation intuitive par roue sensitive

Enregistrement rapide des valeurs mesurées de manière sélective avec enclenchement (Trigger) et (avance rapide) (Peut être utilisé comme Oscilloscope)

Représentation graphique et exploitation (Par exemple libre allocation des axes , Zoom , Ajustement des lignes)

Connecteur-USB pour la présentation et l'évaluation sur PC à travers l'assistance complète de CASSY Lab 2 (524 220)

SYSTEMES DIDACTIQUES s.a.r.l.

Savoie Hexapole - Actipole 3 - 242 Rue Maurice Herzog - F 73420 VIVIERS DU LAC

Tel : [+330456428070](tel:+330456428070) | Fax : [+330456428071](tel:+330456428071)
systemes-didactiques.fr



Date d'édition : 23.02.2025

Connecteur - USB pour simple transport des données de mesures et capture d'écran aussi sans PC
Avec des pieds de montage très pratique
Avec WLAN intégré

Caractéristiques techniques :

Ecran d'affichage : 9 cm(3,5") , QVGA, couleur , clair (réglable jusqu'a 400 cd/m²)

Entrées : 3 (utilisées simultanément)

Entrée A : U ou capteur CASSY ou capteur M

Entrée B : I ou capteur CASSY ou capteur M

Entrée :température

Gamme de mesure U : $\pm 0,1/\pm 0,3/\pm 1/\pm 3/\pm 10/\pm 30$ V

Gamme de mesure I : $\pm 0,03/\pm 0,1/\pm 0,3/\pm 1/\pm 3$ A

Gamme de mesure ? : -200 ... +200 °C / -200 ... +1200 °C

Gamme de mesure : 2 chacune , pour capteur CASSY et capteur M

Taux d'échantillonnage : max. 500.000 valeurs/s

Résolution des entrées analogiques : 12 Bits

Résolution des entrées Temporisateurs : 20 ns

Haut parleur : Tonalité intégré et Tube compteur-GM (chacune commutable)

Stockage de données : micro carte SD intégré pour plus de millier de données de mesure et capture d'écran.

WLAN : 802.11 b/g/n comme point d'accès ou client (WPA/WPA2)

Server VNC : Intégré

Port USB : 1 pour une connexion clé USB et un PC

Capacité de l'accumulateur : 14 Wh (type AA , échangeable)

Durée de charge de l'accumulateur : 8 Heures en fonctionnement , plusieurs années en Standby

Verrou Kensington : Possibilité de connexion intégré pour sécurité contre vol.

Dimension : 175 mm x 95 mm x 40 mm

Matériel livré :

Mobile-CASSY 2 WLAN

Chargeur avec transformateur de sécurité selon la norme DIN EN 61558-2-6

Capteur de température NiCr-Ni

Guide de démarrage rapide

En option:

Adaptateur de charge pour plusieurs Mobile-CASSY 2 (524 0034) comme accessoire disponible.

Câble USB 6890605

Date d'édition : 23.02.2025

Ref : ADAHCB602H

Balance compacte, 600 g : 0,01 g, avec port USB



Balance de précision portable à plateau rond, avec plusieurs unités de pesage et interfaces RS-232 et USB, avec batterie rechargeable (adaptateur/chargeur inclus), crochet de pesée pour les mesures de densité et de poids spécifique et bouclier anti-dérapant amovible. Empilable.

Caractéristiques techniques

Capacité : 600 g

Précision de lecture : 0,01 g

Diamètre du plateau : 120 mm

Alimentation électrique : Adaptateur 12 VDC 800 mA ou batterie interne rechargeable

Dimensions du paravent : 132 mm \varnothing x 90 mm de haut

Dimensions totales : 170 mm x 245 mm x 80 mm