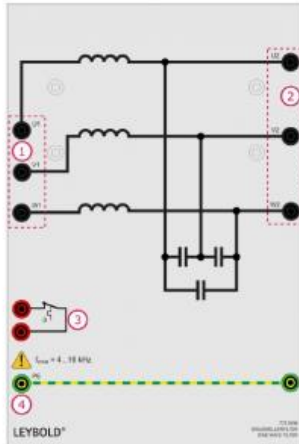


Date d'édition : 25.02.2026



Ref : 7735298

Filtre à ondes sinusoïdales, réduit la distorsion du courant de sortie modulé MLI d'un onduleur

Caractéristiques techniques: Masse HxLxP 30 cm x 20 cm x 17 cm
Poids 4 kg
Tension assignée 3 x 400 V
Fréquence : 0 Hz 60 Hz
Fréquence PWM : 4 kHz 16 kHz
Courant assigné 2,5 A
Signal de température à partir de 180 °C