

Date d'édition : 02.04.2026

Ref : 7730493

Jeu de 10 masques ASIMA : EXPERT, avec pochette de rangement



Comprenant les masques:

- 77304940 Masque M40 Commande du silo
 - 77304941 Masque M41 Réacteur
 - 77304942 Masque M42 Monte-charge
 - 77304943 Masque M43 Commande des pompes
 - 77304944 Masque M44 Installation de pompage des eaux usées
 - 77304945 Masque M45 Surveillance de 3 pompes
 - 77304946 Masque M46 Installation de pompage (pression)
 - 77304947 Masque M47 Distributeur automatique de boissons
 - 77304948 Masque M48 Installation de mélange
 - 77304949 Masque M49 Commande de vidange
- Sac de rangement 410 x 320 x 10 mm



Options

Date d'édition : 02.04.2026

Ref : 773050

Simulateur de processus industriels ASIMA-4 version II, avec fiche 4 mm de sécurité



Le simulateur de système "Advance II" simule des systèmes représentés par des masques.

Le commutateur de sélection compare le logiciel de l'ASIMA II et le masque.

Un stagiaire ou un étudiant doit développer indépendamment un programme pour un automate après avoir accompli l'opération, et le tester au simulateur.

En plus de la littérature, un cours COM3LAB est également disponible, qui communique avec l'appareil via un câble USB ou un câble Ethernet.

Il existe 33 masques disponibles qui fournissent jusqu'à 5 instructions de travail pour chacune des installations de développement de programme pour les stagiaires et les étudiants.

L'unité est livrée avec des douilles de sécurité de 4 mm ou un câble plat de 50 mm connecté à un automate ou à un petit contrôleur.

Caractéristiques techniques :

Entrées et sorties

12 entrées numériques, 12 sorties numériques

2 entrées analogiques, 2 sorties analogiques

4 relais avec contact NF

Éléments de commande et d'affichage:

6 boutons-poussoirs, 6 interrupteurs tactiles, 33 DEL

2 potentiomètres avec 0 ... 10 V DC

1 Graphique à barres de 24 segments

Les entrées et sorties numériques sont conçues pour 24V

Les entrées et sorties analogiques sont conçues pour 0 ... 10 V DC

L'appareil nécessite une alimentation externe de 24 V DC, 0,7 A max.

Prise USB

Prise LAN

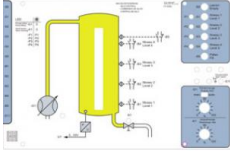
Produits alternatifs

Date d'édition : 02.04.2026

Ref : 77304940

Masque M40 pour ASIMA: Commande de silos

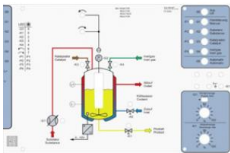
Nécessite un API: 12 entrées Numériques-6 sorties Numériques-2 entrées analogique-1 sortie ana.



Ref : 77304941

Masque M41 pour ASIMA: Réacteur

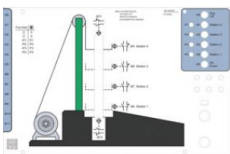
Nécessite un API: 8 entrées Numériques-8 sorties Numériques-1 entrée analogique



Ref : 77304942

Masque M42 pour ASIMA: Monte-charge

Nécessite un API: 12 entrées Numériques-6 sorties Numériques

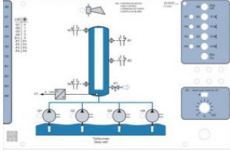


Date d'édition : 02.04.2026

Ref : 77304943

Masque M43 pour ASIMA: Commande de pompe

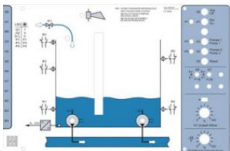
Nécessite un API: 9 entrées Numériques-9 sorties Numériques-1 entrées analogique



Ref : 77304944

Masque M44 pour ASIMA: Installation de pompage des eaux usées

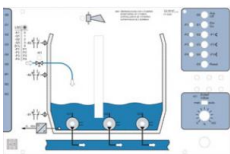
Nécessite un API: 12 entrées Numériques-6 sorties Numériques-2 entrées analogique



Ref : 77304945

Masque M45 pour ASIMA: Surveillance de 3 pompes

Nécessite un API: 7 entrées Numériques-4 sorties Numériques-1 entrée analogique-1 sortie ana.

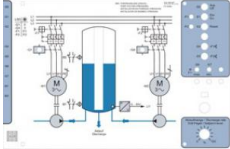


Date d'édition : 02.04.2026

Ref : 77304946

Masque M46 pour ASIMA: Installation de pompage (pression)

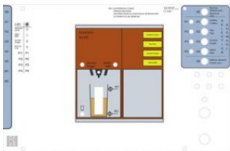
Nécessite un API: 9 entrées Numériques-4 sorties Numériques-2 entrées analogiques



Ref : 77304947

Masque M47 pour ASIMA: Distributeur automatique de boissons

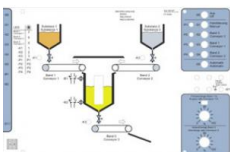
Nécessite un API: 7 entrées Numériques-8 sorties Numériques



Ref : 77304948

Masque M48 pour ASIMA: Malaxeur

Nécessite un API: 9 entrées Numériques-10 sorties Numériques





Date d'édition : 02.04.2026

Ref : 77304949
Masque M49 pour ASIMA: Commande séquentielle

