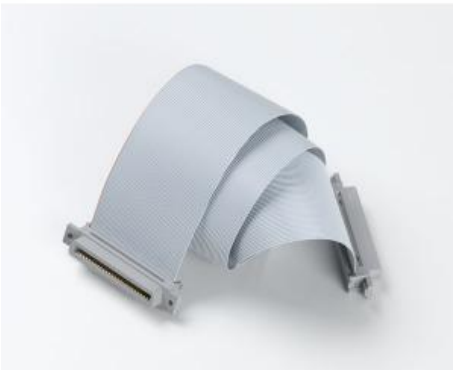


Date d'édition : 19.02.2026

Ref : 773048



Câble plat 50 voies, 700 mm pour raccordement API - ASIMA

Options

Ref : 773050

Simulateur de processus industriels ASIMA-4 version II, avec fiche 4 mm de sécurité



Le simulateur de système "Advance II" simule des systèmes représentés par des masques.

Le commutateur de sélection compare le logiciel de l'ASIMA II et le masque.

Un stagiaire ou un étudiant doit développer indépendamment un programme pour un automate après avoir accompli l'opération, et le tester au simulateur.

En plus de la littérature, un cours COM3LAB est également disponible, qui communique avec l'appareil via un câble USB ou un câble Ethernet.

Il existe 33 masques disponibles qui fournissent jusqu'à 5 instructions de travail pour chacune des installations de développement de programme pour les stagiaires et les étudiants.

L'unité est livrée avec des douilles de sécurité de 4 mm ou un câble plat de 50 mm connecté à un automate ou à un petit contrôleur.

Caractéristiques techniques :

Entrées et sorties

12 entrées numériques, 12 sorties numériques

2 entrées analogiques, 2 sorties analogiques

4 relais avec contact NF

Éléments de commande et d'affichage:

6 boutons-poussoirs, 6 interrupteurs tactiles, 33 DEL

2 potentiomètres avec 0 ... 10 V DC

SYSTEMES DIDACTIQUES s.a.r.l.

Savoie Hexapole - Actipole 3 - 242 Rue Maurice Herzog - F 73420 VIVIERS DU LAC

Tel : [+330456428070](tel:+330456428070) | Fax : [+330456428071](tel:+330456428071)
systemes-didactiques.fr

Date d'édition : 19.02.2026

1 Graphique à barres de 24 segments

Les entrées et sorties numériques sont conçues pour 24V

Les entrées et sorties analogiques sont conçues pour 0 ... 10 V DC

L'appareil nécessite une alimentation externe de 24 V DC, 0,7 A max.

Prise USB

Prise LAN

Ref : 7730702

Banc (Console) de base API Siemens



Console de base API:

24 entrées numériques dont 16 avec interrupteur à levier;

16 sorties numériques sont directement accessibles via des prises de sécurité de 4 mm.

32 entrées numériques et 32 sorties numériques accessibles via quatre connecteurs à 25 broches avec affectation pour MCS.

2 canaux d'entrée analogiques et 2 canaux de sortie analogiques accessibles via des prises de sécurité 4 mm.

De plus, un kit de montage de l'automate sélectionné est requis pour l'assemblage.