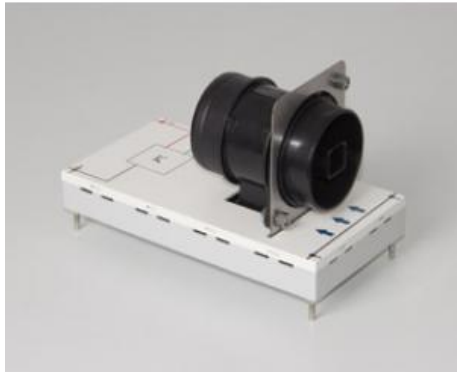


Date d'édition : 05.02.2026

Ref : 758211

Débitmètre massique, numérique STE 4/10/200



Description

L'élément STE

données techniques

Tension d'alimentation: $U = 5\text{ V}$

Tension d'alimentation: $U = 12\text{ V}$

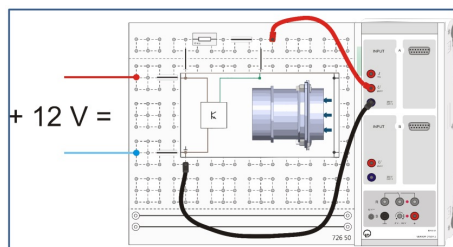
Interface: PWM

Plage de mesure: 20 ... 250 kPa

Catégories / Arborescence

Sciences > Physique > Produits > Electricité/Electronique > Électricité/électronique (STE)

Sciences > Physique > Produits > Electricité/Electronique > Électricité/électronique (STE) > Plaques à réseau STE



Options

Date d'édition : 05.02.2026

Ref : 57756

Résistance, 10 kohms, 0,5 W, 1 % STE 2/19



Caractéristiques techniques :

Charge admissible : 0,5 W

Tolérance : 1 %