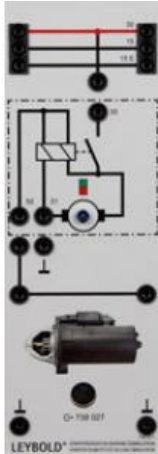


Date d'édition : 23.02.2025



Ref : 738871

Simulation du démarreur et du réseau de bord

L'appareil sert à simuler le démarreur avec signalisation du démarrage par un témoin lumineux. Les différents niveaux de tension pendant le démarrage peuvent être simulés si on l'utilise avec l'alimentation numérique 738027. Ce faisant, on distingue trois valeurs :

- la tension de la batterie,
- la tension de démarrage,
- la tension de charge.

Combiné au stabilisateur de tension 73832, l'appareil permet d'étudier comment la tension du réseau de bord est maintenue constante pendant les démarrages fréquents en cas de système « stop & start ».

L'illustration est en couleur et conforme au schéma des connexions.

Pour faciliter la réalisation d'un dispositif expérimental, la borne 15 et la masse sont placées de gauche à droite.

Caractéristiques techniques :

- Tension de service admissible : 9 ... 15 V
- Courant de charge maximal : 1,5 A

Matériel livré :

- Appareil
- Câble de connexion 6 <-> 8 voies

Matériel Nécessaire

Alimentation numérique 1 ? 16 V/40 A Référence 738027