

Date d'édition : 21.11.2024



Ref : 7275182

Équipement Capteurs et actionneurs en automobile 1, STE

Principes de base des capteurs dans l'automobile  
Accessoires STE 7275185, comprenant:

Composants:

- 2 transistors BC 550, E.u., SI-NPN
- 2 transistors BC 560, E.u., SI-PNP
- 1 simulation ABS/Ti
- 1 aimant droit 60x13x5 mm
- 1 support rotatif pour barre aimantée
- 1 distributeur Hall d'automobile
- 1 capteur Hall d'automobile
- 1 capteur inductif d'automobile
- 1 volant moteur automobile
- 1 fusible automobile 10 A
- 2 jeux de 10 cavaliers
- 1 boîte de rangement STE

Les fonctions de base des capteurs d'automobile sont étudiées avec cet ensemble d'équipements.

A partir de la structure interne des capteurs, les différentes interfaces sont expliquées à l'aide de transistors.

Des composants de capteurs électriques et électroniques sont utilisés, en commençant par le capteur inductif dans le domaine des systèmes de sécurité de train (ABS) avec détection de valeur analogique.

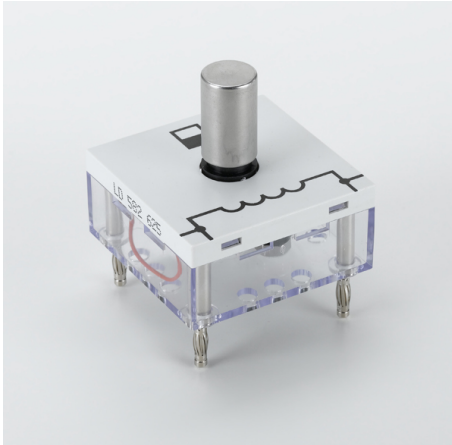
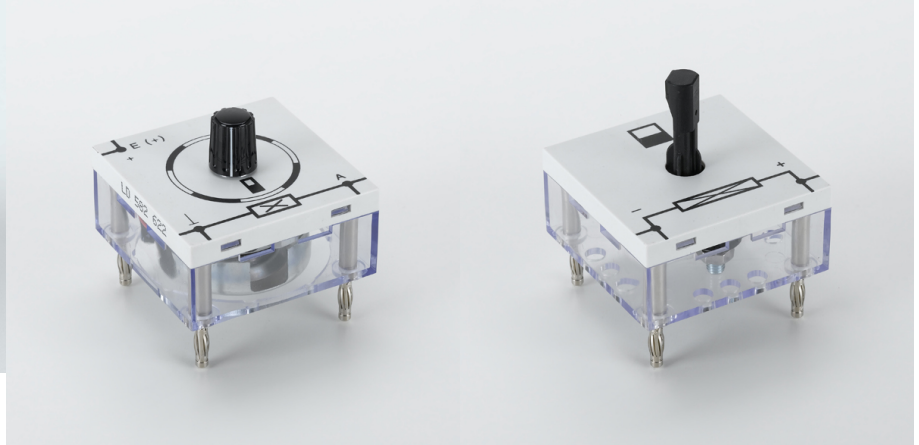
Sur cette base, le développement ultérieur d'interfaces numériques avec un capteur de roue sur une base de Hall est à étudier. L'une des premières applications de ces éléments Hall a été la reconnaissance de la position dans les distributeurs d'allumage rotatifs, qui font également partie de cet équipement.

Pour simuler le mouvement de la roue, un volant d'inertie est inclus, qui peut également être utilisé comme une alternative magnétiquement inactive! "

## Catégories / Arborescence

Sciences > Physique > Produits > Électricité/Électronique > Électricité/électronique (STE) > Plaques à réseau STE

Date d'édition : 21.11.2024





# Systemes Didactiques s.a.r.l.

Equipement pour l'enseignement expérimental, scientifique et technique

Date d'édition : 21.11.2024

