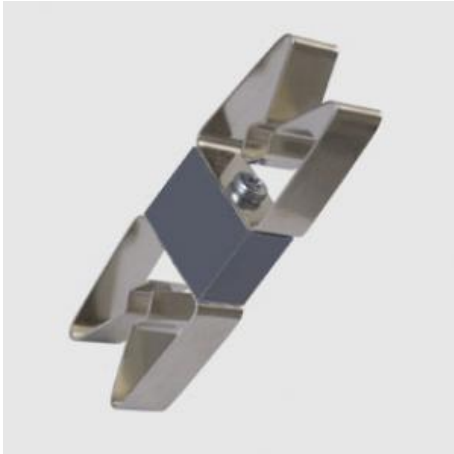


Date d'édition : 23.02.2025



Ref : 590021

Double borne à ressorts

Pour la fixation rapide de deux tiges, tubes, tubes à essais etc.
Aussi pour la fixation de la barrière lumineuse à réflexion sur le gyroscope.

Caractéristiques techniques :
Plage de serrage : 8 ... 12mm
Distance de centre à centre : env. 37mm
Largeur : 10mm

Catégories / Arborescence

Sciences > Physique > Produits > Mécanique > Mouvements de rotation > Gyroscopes > Gyroscopie
Sciences > Physique > Produits > Electricité/Electronique > Accessoires électriques > Câbles et petit matériel