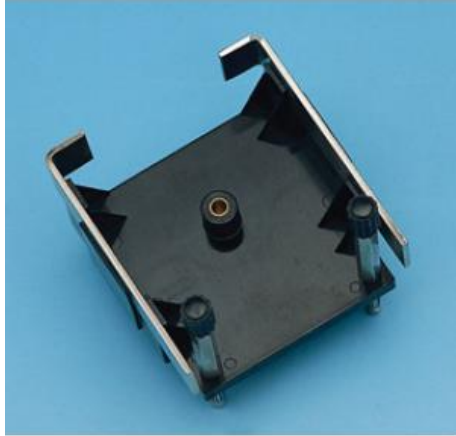


Date d'édition : 23.02.2025



Ref : 57945

Stator STE av. pièces polaires

Élément enfichable ouvert avec coussinet de pivotement, deux supports de porte-balais et deux pièces polaires pour la réalisation de modèles électriques de générateurs et de moteurs. Le champ statorique peut être généré par un aimant droit ou une bobine.

Caractéristiques techniques :

Dimensions de l'élément enfichable : 4/50 Raccord : 2/50

Catégories / Arborescence

Sciences > Physique > Produits > Electricité/Electronique > Électricité/électronique (STE) > Électromoteurs et générateurs STE