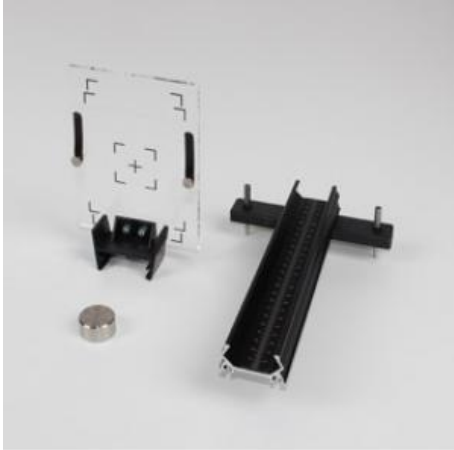


Date d'édition : 23.02.2025



**Ref : 554838**

**Porte-film X-ray**

**livré avec rail d'expérimentation à échelle graduée en millimètres et diaphragme à trou D = 1 mm**

Pour l'appareil à rayons X ( 554 800 et 554 801 ), avec échelle sérigraphiée pour le positionnement défini des films pour les radioscopies, les clichés de Laue et de Debye-Scherrer ; livré avec rail d'expérimentation à échelle graduée en millimètres et diaphragme à trou (D = 1 mm) à placer sur le collimateur à fente.

Caractéristiques techniques :

Dimensions : Porte-film : 12 cm x 16,5 cm

Rail d'expérimentation : 25 cm x 16 cm x 6 cm

Diamètre du diaphragme à trou : 1 mm

Matériel livré :

Rail d'expérimentation, porte-film, diaphragme à trou

## Catégories / Arborescence

Sciences > Physique > Produits > Physique atomique et nucléaire > Appareil à rayons X > Accessoires

Sciences > Physique > Produits > Physique des solides > Structures cristallines > Clichés de Laue et Debye-Scherrer, réflexion de Bragg

Sciences > Physique > Produits > Physique atomique et nucléaire > Notions de base > Détermination de la constante de Planck