

Date d'édition : 31.03.2025



Ref : 521210

Transformateur 6V 5A CA et 12V 2.5A CA, 30 W

Spécialement conçu pour l'alimentation du carter de lampe (450 60) et des lampes Science Kit Advanced (459 032 , 459 046 , 459 092); protégé contre les surcharges.

Caractéristiques techniques :

Tensions de sortie : 6 V/5 A CA et 12 V/2,5 A CA

Connexion : resp. deux douilles de sécurité de 4 mm

Isolement électrique : transformateur de sécurité conforme à la norme DIN EN 61558-2-6

Protection : fusible thermique

Puissance absorbée : 60 VA

Alimentation : 230 V, 50/60 Hz

Dimensions : 21 cm x 9 cm x 17 cm

Masse : 2,6 kg

Catégories / Arborescence

Sciences > Chimie > Produits > Equipement de laboratoire > Matériel électrique > Power supplies

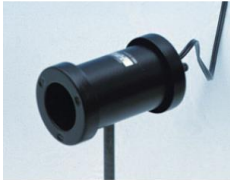
Sciences > Physique > Produits > Electricité/Electronique > Alimentation en énergie > Transformateurs très basse tension

Options

Date d'édition : 31.03.2025

Ref : 45060

Carter de lampe avec câble



Source lumineuse multi-usages avec tube coulissant dans l'axe et trois vis moletées permettant de centrer le culot de lampe ; sur tige support.
Livré sans ampoule.

Caractéristiques techniques :

Douille : E 14

Branchement : câble avec fiches de sécurité de 4 mm

Longueur : 12 cm (tube intérieur rentré)

Longueur d'extraction du tube : 6 cm

Diamètre : env. 7 cm

Diamètre de la tige : 10 mm

Ref : 459032

Lampe halogène, 12 V et 20 W



Lampe d'intensité lumineuse élevée pour toutes les expériences d'optique sur un banc d'optique.
Tube pivotant, sur écran avec tige pour fixation sur cavalier.

Caractéristiques techniques :

Dimensions de l'écran : 11 cm x 10 cm

Ampoule halogène : 12 V/20 W (459 01ET5)

Diamètre de la tige : 8 mm

Raccordement : douilles de 4 mm et douille de jack

Date d'édition : 31.03.2025

Ref : 459046

Source lumineuse à 3 ampoules, 12 V/3 x 6 W



Pour les expériences sur le mélange additif des couleurs sur un banc d'optique. Trois ampoules branchées en parallèle dans carter avec écran monté sur tige pour fixation sur cavalier (460 95ET5). L'interrupteur à bascule intégré permet d'éteindre une des ampoules.

Caractéristiques techniques :

Ampoules : 12 V/ 6 W (au gaz rare) (505 22ET5)

Culot E 10

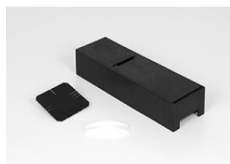
Raccordement : douilles de 4 mm et douille de jack

Diamètre de la tige : 8 mm

Dimensions : 10 cm x 13 cm x 7,5 cm

Ref : 459093

Boîte à lumière pour TP d'optique, à LED



Boîte à lumière pour lampe DEL () pour expériences de parcours des rayons directement sur un plan de table. Avec lentille condenseur pour générer une lumière parallèle ainsi qu'un diaphragme fendu repositionnable à 1, 2, 3 et 5 fentes.

La lampe DEL n'est pas incluse.

Caractéristiques techniques

Dimensions: 21 cm x 6,5 cm x 4,5 cm