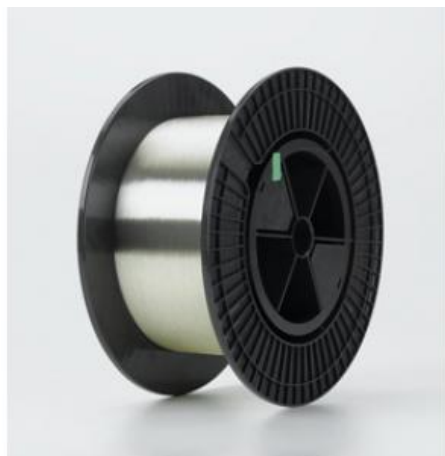


Date d'édition : 25.02.2026



Ref : 4745226

Fibre optique monomode 1000 m, 9 μ m/125 μ m

Fibre optique monomode sur enrouleur, sans connecteurs ; les deux extrémités sont accessibles.

Caractéristiques techniques :

Diamètre du coeur : 9 μ m Diamètre de la gaine optique (cladding) : 125 μ m

Longueur : env. 1000 m