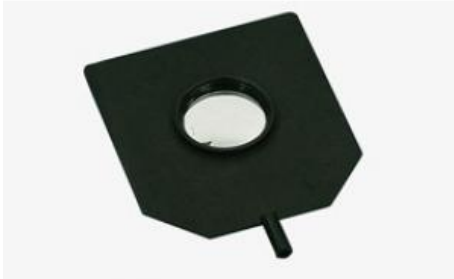


Date d'édition : 22.11.2024

Ref : 45971

Miroir convexe-concave, f = 100 mm, dans mont.



Avec monture.

Avec tige pour fixation sur cavalier (460 95).

Caractéristiques techniques :

Dimensions de la monture : 11 cmx 10 cm

Diamètre de la tige : 8 mm

Distance focale : ± 100 mm

Diamètre : 40 mm

Catégories / Arborescence

Sciences > Physique > Produits > Optique > Composants optiques > Composants pour banc d'optique à profil S1

Options

Date d'édition : 22.11.2024

Ref : 46095

Cavalier à pince pour rail métallique de précision (460 81 /82)



Pour la fixation de composants optiques à tige de 8 mm de diamètre sur le rail métallique de précision (460 81 /82).

Caractéristiques techniques :

Fiches : 2

Diamètre : 8 mm

Écartement : 10 mm