

Date d'édition : 23.02.2025



Ref : 389521

**Pompe à chaleur avec mesure Pression et Température sur 2 manomètres**

Modèle didactique d'une pompe à chaleur avec compresseur monté sur un panneau de démonstration, avec un manomètre à aiguille dans la partie basse pression et un autre dans la partie haute pression.

La pompe permet d'étudier la circulation du réfrigérant.

Elle est utilisable comme pompe à chaleur air/eau ou eau/eau et convient par conséquent aussi pour réaliser une installation solaire ou un modèle de toit source d'énergie si combinée au capteur solaire (38950).

Protégée contre d'éventuelles erreurs de manipulation par une vanne de détente commandée par un thermostat et par un manostat dans la partie haute tension.

Avec évaporateur et condensateur en forme de serpentins et récipients d'eau en guise de sources de chaleur de température différente.

Livrée avec deux attaches pour thermomètre, un tuyau et un transparent (pour rétroprojecteur) illustrant la circulation du réfrigérant.

Caractéristiques techniques :

Réfrigérant : R134a, sans CFC

Diamètre intérieur des serpentins de l'évaporateur et du condenseur : 13 cm

Volume d'eau des réservoirs thermiques : 5 l

Manomètre dans la partie basse pression Gamme de mesure : -1 ... +10bars Échelle du point de rosée : -60 ... +50°C

Manomètre dans la partie haute pression Gamme de mesure : -1 ... +30bars Échelle du point de rosée : -60 ... +95°C

Dimensions du tuyau : 2m x 6mm Ø

Alimentation : 230V/50Hz, par câble secteur

Puissance absorbée : env. 130VA

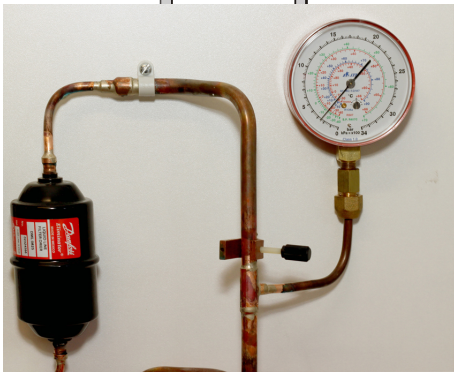
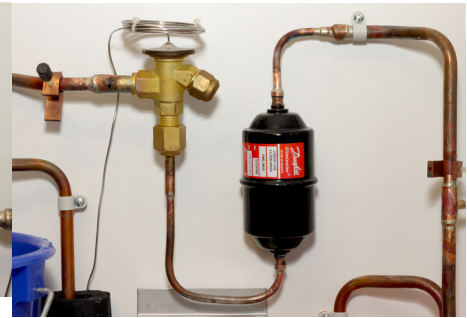
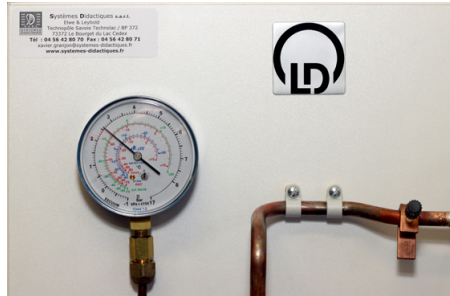
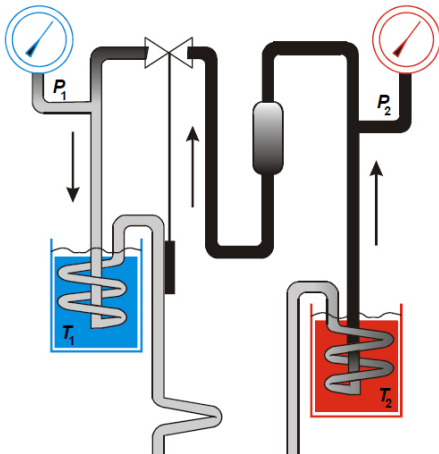
Dimensions : 70cm x 82cm x 50cm

Masse : 30kg

## Catégories / Arborescence

Sciences > Physique > Produits > Chaleur > Chaleur et travail > Pompe à chaleur

Date d'édition : 23.02.2025



Date d'édition : 23.02.2025



## Options

Ref : 531831

**Joulemètre et wattmètre avec interface USB**



Pour la mesure et l'affichage de la tension efficace  $U$  et du courant efficace  $I$  pour des tensions et courants d'allure quelconque, de la puissance active  $P$  ainsi que de l'intégrale temporelle de  $P(t)$  (travail),  $U(t)$  (pointe de tension) et  $I(t)$  (charge).

La gamme de puissance s'étend sur 12 décades (de nW à kW).

Les courbes tracées en fonction du temps  $U(t)$ ,  $I(t)$  et  $P(t)$ , leurs valeurs efficaces, la puissance active, la puissance apparente et le facteur de puissance ( $\cos \phi$ ) peuvent être représentés et évalués avec le logiciel sous Windows fourni avec l'appareil, via le port USB intégré à isolation galvanique.

Caractéristiques techniques :

- Mesure de la tension  $U$

Gammes de mesure CC :  $\pm 5/\pm 50/\pm 500\text{mV}$  ;  $\pm 5/\pm 50/\pm 250\text{V}$

SYSTEMES DIDACTIQUES s.a.r.l.

Savoie Hexapole - Actipole 3 - 242 Rue Maurice Herzog - F 73420 VIVIERS DU LAC

Tel : [+330456428070](tel:+330456428070) | Fax : [+330456428071](tel:+330456428071)  
[systemes-didactiques.fr](http://systemes-didactiques.fr)

Date d'édition : 23.02.2025

- Gammes de mesure CA\* : 350 mV ; 3,5/35/250 V
- Résolution de l'affichage : 1/10/100 $\mu$ V, 1/10/100mV
- Résistance d'entrée :  $\approx$ 1MO
- Mesure du courant I
  - Gammes de mesure CC :  $\pm$ 0,2/ $\pm$ 2/ $\pm$ 20mA,  $\pm$ 0,2/2/10A
  - Gammes de mesure CA\* : 0,14/1,4/14mA, 0,14/1,4/10A
- Résolution de l'affichage : 0,1/1/10 $\mu$ A, 0,1/1/10mA
- Résistance d'entrée : 10O/env. 0,01O (shunt)
- Mesure de la puissance P
  - Plage d'affichage :  $\pm$ 10/ $\pm$ 100 $\mu$ W,  $\pm$ 1/ $\pm$ 10/ $\pm$ 100mW,  $\pm$ 1/ $\pm$ 10/ $\pm$ 100W,  $\pm$ 1/ $\pm$ 2,5kW
- Résolution de l'affichage : 1/10nW, 0,1/1/10 $\mu$ W, 0,1/1/10mW, 0,1/1W
- Intégration U, I, P
  - Plage d'affichage U(t) dt : 0,000mVs ...  $\pm$ 9999kVh
  - Plage d'affichage I(t) dt : 0,0 $\mu$ As ...  $\pm$ 9999kAh
  - Plage d'affichage P(t) dt : 0,000 $\mu$ Ws ...  $\pm$ 9999kWh
- Sélection de la gamme de mesure : automatique ou manuelle
- Commutation CA/CC : automatique ou manuelle
- Précision de mesure U, I\*\* : 1%
- Connexion du consommateur : au choix douilles de sécurité de 4 mm ou prise (face avant)
- Affichage : afficheur 7 segments à 5 chiffres pour la valeur numérique et matrice 7x15 pour l'unité
- Hauteur des chiffres : 25mm
- Taux d'échantillonnage : max. 10 000valeurs/s (pour mesure sur ordinateur de la forme de la courbe)
- Mémoire de valeurs mesurées : resp. 16 000valeurs pour U et I (pour mesure sur ordinateur de la forme de la courbe)
- Port USB : USB 1.x et 2.0 (full speed), à isolation galvanique
- Alimentation : 230V, 50/60Hz
- Dimensions : 20cm x 21cm x 23cm
- Masse : env. 2kg

\* Pour des signaux d'entrée sinusoïdaux \*\* La précision indiquée est valable en fin de plage pour CC ainsi que CA (fréquence de 50 ou 60Hz) et un facteur de crête (= valeur de crête : valeur efficace) = 2.

Ref : 5240673

### Connecteur adaptateur NiCr-Ni S, type K

Gammes de mesure max. (suivant le capteur) : -200 ... +200°C / -200 ... +1200°C



Permet de raccorder deux thermocouples NiCr-Ni (type K) pour la mesure de la température et de la température différentielle avec CASSY ( 524013 , 524006 , 524005W , 524018 ) ou les instruments de mesure universels ( 531835 , 531836 , 531837 ).

Caractéristiques techniques :

Gammes de mesure max. (suivant le capteur) : -200 ... +200°C / -200 ... +1200°C

Résolution : 0,1 K / 1 K

Gammes de mesure de la température différentielle : -20 ... +20°C / -200 ... +200°C

Résolution : 0,01 K / 0,1 K

Connexion : prises plates, de type K

SYSTEMES DIDACTIQUES s.a.r.l.

Savoie Hexapole - Actipole 3 - 242 Rue Maurice Herzog - F 73420 VIVIERS DU LAC

Tel : [+330456428070](tel:+330456428070) | Fax : [+330456428071](tel:+330456428071)  
systemes-didactiques.fr

Date d'édition : 23.02.2025

Dimensions : 50 mm x 25 mm x 60 mm  
Masse : 0,1 kg

**Ref : 529676**

**Sonde de température NiCr-Ni, 1,5 mm, type K**



Thermocouple NiCr-Ni dans gaine en acier inoxydable, type K (fiche jaune selon la norme ANSI) avec prise plate normalisée pour une utilisation avec CASSY et le connecteur adaptateur NiCr-Ni S (524 0673) ou directement avec l'adaptateur chimie (524 067) et le Mobile CASSY 2 (524 005).

Caractéristiques techniques :

Sonde isolée électriquement de la gaine  
Gamme de mesure : -50 °C ... +1100 °C  
Temps de réponse : 0,9 s  
Précision : ½ DIN CEI 584 classe 2 ( $\pm 1,25$  %)  
Longueur de la sonde : 190 mm  
Diamètre de la sonde : 1,5 mm, embout plat  
Longueur du câble de connexion : 2 m

**Ref : 524005W2**

**Mobile-CASSY 2 WiFi Appareil de mesure polyvalent interfaçable avec écran couleurs 3.5"**

Tension +/-01V... +/-30V, Courant +/-0.03... +/-3A, 2x ports capteurs CASSY, 1 température typ K



Appareil universel portable pour les travaux pratiques :

Grande affichage des valeurs mesurées

Reconnaissance automatique des capteurs , compatible avec tout les capteurs - CASSY et les capteurs M .

Douilles de sécurité de 4 -mm pour U, I, P et E aussi bien un connecteur intégré Type K pour la mesure de la température.

Manipulation intuitive par roue sensitive

Enregistrement rapide des valeurs mesurées de manière sélective avec enclenchement (Trigger) et (avance rapide) (Peut être utilisé comme Oscilloscope)

Représentation graphique et exploitation (Par exemple libre allocation des axes , Zoom , Ajustement des lignes)

Connecteur-USB pour la présentation et l'évaluation sur PC à travers l'assistance complète de CASSY Lab 2 (

SYSTEMES DIDACTIQUES s.a.r.l.





Date d'édition : 23.02.2025

524 220 )

Connecteur - USB pour simple transport des données de mesures et capture d'écran aussi sans PC  
Avec des pieds de montage très pratique  
Avec WLAN intégré

Caractéristiques techniques :

Ecran d'affichage : 9 cm(3,5" ) , QVGA, couleur , clair (réglable jusqu'a 400 cd/m<sup>2</sup>)

Entrées : 3 (utilisées simultanément)

Entrée A : U ou capteur CASSY ou capteur M

Entrée B : I ou capteur CASSY ou capteur M

Entrée :température

Gamme de mesure U :  $\pm 0,1/\pm 0,3/\pm 1/\pm 3/\pm 10/\pm 30$  V

Gamme de mesure I :  $\pm 0,03/\pm 0,1/\pm 0,3/\pm 1/\pm 3$  A

Gamme de mesure ? : -200 ... +200 °C / -200 ... +1200 °C

Gamme de mesure : 2 chacune , pour capteur CASSY et capteur M

Taux d'échantillonnage : max. 500.000 valeurs/s

Résolution des entrées analogiques : 12 Bits

Résolution des entrées Temporisateurs : 20 ns

Haut parleur : Tonalité intègre et Tube compteur-GM (chacune commutable)

Stockage de données : micro carte SD intégré pour plus de millier de données de mesure et capture d'écran.

WLAN : 802.11 b/g/n comme point d'accès ou client (WPA/WPA2)

Server VNC : Intégré

Port USB : 1 pour une connexion clé USB et un PC

Capacité de l'accumulateur : 14 Wh (type AA , échangeable)

Durée de charge de l'accumulateur : 8 Heures en fonctionnement , plusieurs années en Standby

Verrou Kensington : Possibilité de connexion intégré pour sécurité contre vol.

Dimension : 175 mm x 95 mm x 40 mm

Matériel livré :

Mobile-CASSY 2 WLAN

Chargeur avec transformateur de sécurité selon la norme DIN EN 61558-2-6

Capteur de température NiCr-Ni

Guide de démarrage rapide

En option:

Adaptateur de charge pour plusieurs Mobile-CASSY 2 ( 524 0034 ) comme accessoire disponible.

Câble USB 6890605

Date d'édition : 23.02.2025

**Ref : 524220**

**CASSY Lab 2 Licence Département ou établissement**

Mises à jour gratuites



Version perfectionnée du logiciel réussi CASSY Lab pour le relevé et l'exploitation des données avec une aide exhaustive intégrée et de nombreux exemples d'expériences préparés.

Supporte jusqu'à 8 modules Sensor-CASSY 2, Sensor-CASSY et Power-CASSY à un port USB ou série  
Supporte des modules Pocket-CASSY, Mobile-CASSY ou Power Analyser CASSY à différents ports USB  
Supporte le joulemètre et wattmètre et les instruments de mesure universels de Physique, Chimie et Biologie  
Supporte tous les adaptateurs de signaux CASSY

Supporte en supplément de nombreux appareils au port série (par ex. VidéoCom, détecteur de position à IR, balance)

Facilité d'emploi grâce à la reconnaissance automatique des modules CASSY et des adaptateurs qu'il suffit de brancher pour pouvoir les utiliser (plug & play) : représentation graphique, activation des entrées et sorties par simple clic et paramétrage automatique spécifique à l'expérience considérée (en fonction de l'adaptateur de signaux enfiché)

Affichage des données sur des instruments analogiques/numériques, dans des tableaux et/ou des diagrammes (avec la désignation des axes au choix)

Relevé des valeurs manuel (par appui sur une touche) ou automatique (réglage possible de l'intervalle de temps, du temps de mesure, du déclenchement, d'une condition de mesure supplémentaire)

Exploitations variées telles que par ex. diverses adaptations (droite, parabole, hyperbole, fonction exponentielle, adaptation arbitraire), intégrale, inscription d'annotations sur le diagramme, calculs quelconques de formules, dérivation, intégration, transformation de Fourier

Format de données XML pour les fichiers d'expériences (importe aussi les fichiers d'expériences réalisés avec CASSY Lab 1)

Exportation facile des données de mesure et des diagrammes par le biais du presse-papiers

Enregistrement dans le fichier d'expérience de brefs commentaires sur ses propres expériences

Plus de 150 exemples d'expériences dans le domaine de la physique, chimie et biologie, accompagnés d'une description détaillée

Représentation graphique du CASSY, du boîtier du capteur et de l'affectation des broches lors du chargement d'un fichier de test

Mises à jour et versions de démonstration gratuites disponibles sur Internet

Matériel prérequis: Windows XP/Vista/7/8/10/11 (32+64 bits), port USB libre (appareils USB) ou port série libre (appareils série), support des processeurs multi-cores