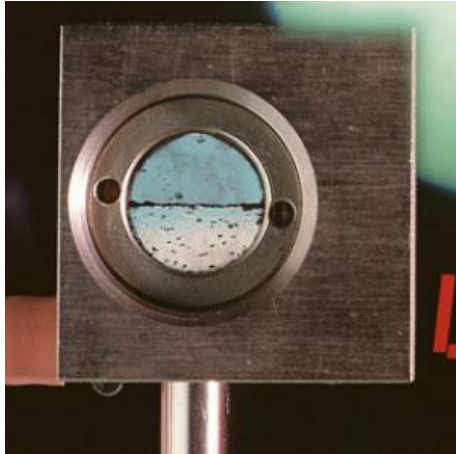


Date d'édition : 11.02.2026



Ref : 371401

Chambre de pression pour mettre en évidence la température critique, sans CFC

Pour observer directement et projeter sur écran les phénomènes suivants :

Disparition de la surface de séparation entre un liquide et un gaz à la température critique

Phénomène de l'opalescence critique

Chambre de pression avec deux plaques de verre résistant à la pression, un conduit de chauffage pour l'eau chaude et la vapeur d'eau avec raccord pour tuyau et orifice pour le thermomètre.

Livrée avec tige de fixation.

Caractéristiques techniques :

Charge : SF₆, hexafluorure de soufre

Capacité : 4,5 ml

Température critique : 45,5°C = 318,7 K

Pression critique : 37,6 bars = 37 600 hPa

Raccords : embouts de 8 mm

Tige : 12 cm x 10 mm Ø

Dimensions : 5 cm x 5 cm x 6 cm

Masse : 0,9 kg

Catégories / Arborescence

Sciences > Physique > Produits > Chaleur > États physiques et transition de phase

Date d'édition : 11.02.2026

